

一緒に暮らそう。

西播磨。

— NISHIHARIMA —

Vol.24

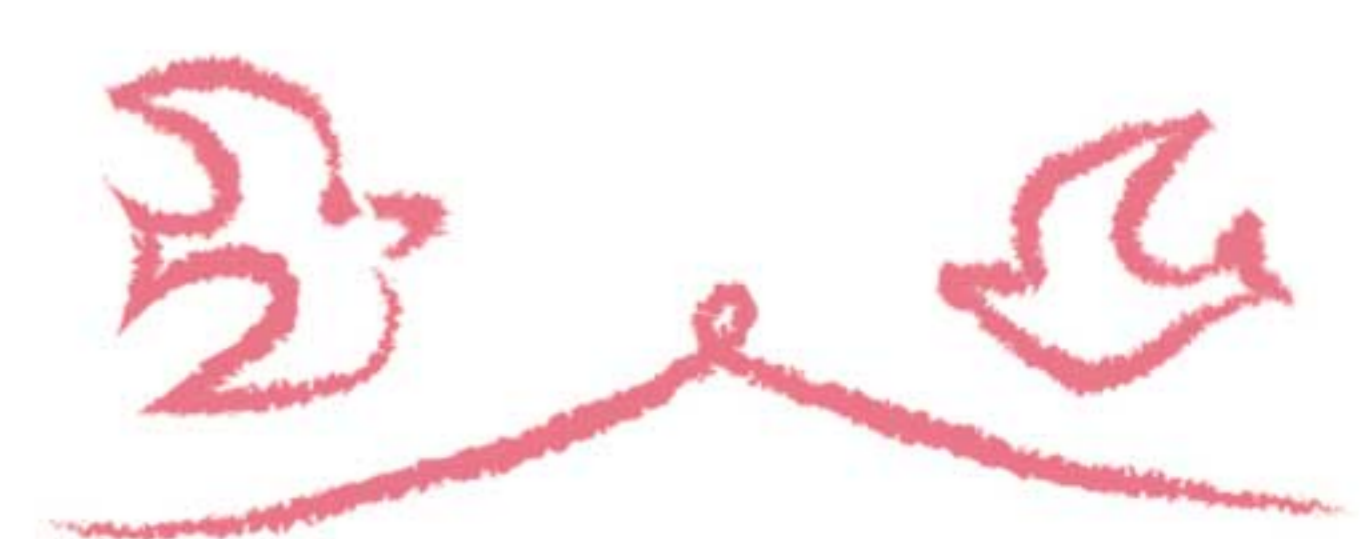
2025
spring



ふたりでいると、
ちようどいいい。

いくつになっても、
大切な人と歩き出せる





磨播西 暮らし暮

幼馴染の
仲よし夫妻を
ご紹介

三十年の時を経て

自宅で書籍の買い取りやネット販売を営む山田祐路さん和美さんご夫妻は、二〇二一年、和美さんの母チエ子さんと共に大阪市から宍粟市へ移り住みました。

大阪市出身の二人は、実家が数百メートル程の距離にある幼馴染み。一緒にいると心地良く、二十歳過ぎまでは友人として遊びに出かけることもありましたが。しかしその後は、それぞれのパートナーと出会い結婚、別々の人生を歩み始めます。

転機は四十五歳の時に開かれた中学校の同窓会。互いに離婚を経験し独り身だった二人は、再会を機に、一緒に出かけたり、食事をしたりすることが増えていき、やがてパートナーとして一緒に暮らし始めました。



結婚、移住。新しい暮らし

二人で暮らし始めて八年程が経った頃、チエ子さんの病気をきっかけに三人での同居生活が始まりました。介護をするにはマンションが狭かったことや翌年からのコロナ禍での生活が、住環境を見直し、地方への移住を考えるきっかけに。再婚同士ということもあり籍を入れることに慎重になっていましたが、「楽しい時も大変な時も一緒に過ごしてこられたから、これからもきつと大丈夫！」と移住を機に入籍を決意し、夫婦となって、宍粟市の山あいの集落にある今の家へ移り住みました。

雪かきや薪割りなど自然と共存する暮らしは、マンション生活が長かった山田さんご夫妻にはとても新鮮で楽しいもの。また、公民館活動や畑仕事を通じて地域の人々と仲良くなり、時には一緒にモーニングを食べに行くこともあります。何でも積極的に楽しむ和美さんは、地域のカラオケ大会に出場したことも。ご近所さんを誘い、カラオケ店で練習を重ね、本番は大盛り上がりとなりました。

「親切にしてくださいる皆さんのおかげで、充実した暮らしが送れています。」と楽しそうに話す和美さんの横で「彼女の行動力には戸惑うこともあるんですよ。でも、結局楽しいしうまく回ってる。穏やかで誰とでも仲良くなれるところが

素敵だなと思ってます。」とにこやかに話す祐路さん。

そして、これから

数年前に畑を借りて、野菜作りにも少しずつ挑戦中。今では約四十種類を栽培し、直売所に出荷するようになりました。

「私はあれもこれもやりたくて、すぐに動いてしまうのですが、結局できなくて夫にお願いすることも多いんですよ。手際よくやってくれると、見直しますよね。」と和美さん。

互いの良さを活かし、足りない部分を補いながら歩み続ける山田さんご夫妻。今後は果物や茶葉の栽培にも挑戦したいと顔を見合わせ微笑みます。

仕事スペースに飾られていたお二人の中学生時代のツーショット写真とお付き合いが始まった頃の仲睦まじい写真が、長い年月のなかで大切に育まれてきた絆を物語っていました。



中学生の頃のお二人





ワクワクする仕事を。
「コバコ株式会社」

挑戦したいを応援する

コワーキングスペースの運営会社

■ローカルからワクワクする仕事を

JR 佐用駅前に宿泊可能なコワーキングスペース「コバコWork & Camp」を構える「コバコ株式会社」。代表取締役の谷口悠一さんは「故郷を元気にしたい、地域から楽しく働く人を増やしたい」という思いを胸に大阪からUターンし、二〇一七年に会社を立ち上げました。デザイナーやコミュニケーターなど各分野のスペシャリスト七名が在籍し、地域で起業を目指す人や働きかたに悩む人の相談事業にも携わっています。月に一度のミーティングでは活発な意見交換が行われ、有意義な提案ができるようスタッフ一同が研鑽を重ねています。

■広がるビジネスとチャレンジの場

地域の人や都市部から来た人がふらっと立ち寄れる場所を作りたい、という思いから生まれたこの場所にはカフェが併設されており、時にはイベント会場として利用されることも。ワークショップやセミナーが開催され、ビジネスに挑戦したい人や学びたい人等多様な世代の人が集える場となっています。

また、夜の町を盛り上げようと立ち上げた「コバコバー」は、様々な業種の人が集まり、飲食を楽しみながら知恵や経験、情報を分かち合い、交流やビジネスチャンスを広げる機会となっています。

■夢を後押し

「躊躇している方の背中を押し、思い描いている働きかたに繋がれると嬉しい」と語る店長の神原麻里さん。

ある日、SNSでコバコバーの存在を知った女性から、「私も参加したいです」と連絡がありました。その方は、英会話教室を始めたいという夢を抱いていましたが、どう広報し、受講生を集めるかという壁にぶつかっていたのです。不安や迷いを聞いた神原さんは、コバコバーでのプレゼンテーションへの参加をセッティング、後押しをしました。その結果、人前で話すことで、自分の中の迷いや不安が整理され、集まった方からの意見も参考となり、次の一歩を踏み出すきっかけとなりました。そしてついに教室をオープン。更にコバコでのチラシの設置など広報のサポートもあり、生徒も集まり始めました。

こうして、一人の女性の夢は、あたたかい後押しの元、形になっていきました。

「自分らしいなりわいで生きていく方を増やし、その結果暮らしも豊かになるようなお手伝いをしたいんです。」と目を輝かせる神原さんの横で、「私たちの町がより良くなるよう力を注ぎ、元気な町づくりに貢献していきたいです。」と穏やかに語る谷口さん。

少数精鋭チームが働く店内は、利用者やスタッフの笑い声でにぎわい、アットホームな心地よい空間が広がっていました。

西播磨結婚応援企業についてのお問い合わせ

西播磨県民局県民躍動室
TEL/0791-58-2133

このコーナーでは出会いや結婚を応援する
西播磨結婚応援企業をご紹介します。

婚活イベントのご報告

今年度も西播磨の市町では、様々な婚活イベントが開催されました！グルメや街歩きを楽しみながらの婚活、さらには謎解きや夏祭りなど、趣向を凝らしたイベントが盛りだくさんでした。市町のイベントは、同じ地域の方々が参加するので、西播磨で結婚を考えている方にはぴったりです。その中で、特に盛り上がった婚活イベントについて少しご紹介します。

佐用町主催の婚活イベント

令和6年9月7日開催「スイーツ好き×フォトジェニックCaféパンケーキDE恋活」素敵なカフェでふわふわのパンケーキを食べた後は、2人1組になってお互いのキャンドル作り。一緒に食べて、作って、自然と会話が広がり、**12組中7組ものカップルが成立**しました。



来年度も、さらに多くのイベントが予定されていますので、興味がある方はぜひ「結婚っていいな！」西播磨縁結び事業」のHPをチェックしてみてくださいね！
<https://web.pref.hyogo.lg.jp/whk02/kekkon/index.html>



婚活サポート コラム

婚活イベントに行ってみよう！

色々な婚活の方法がありますが、婚活初心者の方にもおススメしたいのが婚活イベントです。今回は婚活イベントに参加するメリットをお伝えします。

① 効率的に出会える。

参加者は結婚を真剣に考えて参加しているので、普通の飲み会などでは難しい「結婚相手を探すこと」にフォーカスした出会いのチャンスが広がります。

② リラックスして話せる。

色々なゲームやアクティビティを通じて、自然に会話が弾むので、緊張がすぐに解け、楽しく会話ができます。

出会いGO HYOGO!

③ 自分に合った人が探せる。

婚活イベントは直接会ってお話するので、画面のやり取りだけでは伝わらないフィーリング等から自分と合う方を探し出すことが可能です。

④ 一度に多くの人と出会える。

一回の参加で何人もの異性と会話できるので、アプリやお見合いよりも効率よく出会えます。時間がない人にもぴったり！

⑤ 初心者でも安心。

スタッフが進行やサポートをしてくれるので、スムーズに交流できます。

このような感じで、婚活イベントには出会いのチャンスが広がっているだけでなく、リラックスした雰囲気でも効率よく相手を見つけやすいというメリットがあります。気軽に参加できるものも多いので、試してみる価値ありです！



西播磨と桜のマリアージュ

西播磨の観光スポットと桜が作る
春だけ味わえるとおきの景色。是非お楽しみ下さい

お城 × 桜 【龍野城】

たつの市龍野町上霞城
TEL/0791-63-0907
(龍野城・龍野歴史文化資料館)

美しい景観と豊かな歴史が魅力の龍野城。桜の季節の特別感は抜群です!



西播磨 さんぽ



山 × 桜 【かみごおりさくら園】

上郡町山野里
TEL/0791-57-2611
(かみごおり観光協会)



10種類の桜を、長期間にわたり堪能できます。山一面に広がる桜はとても壮大で一見の価値あります。



海 × 桜 【東御崎展望広場】

赤穂市御崎
TEL/0791-42-2602
(赤穂観光協会)

自然の美しさと海の景色が楽しめる海辺の公園。海と空の青と桜のピンクが鮮やかです。



取材中に見つけたふらっと立ち寄りたくなる
デートにもぴったりなお散歩スポットをご紹介します。



心地よい空間で味わうイタリアン 【レストラン“KUMOTSUKI”】

佐用町平福475-1
TEL/0791-71-0700
営業時間/11:00~15:00
定休日/水曜日 他連休有り
※Instagramにスケジュールを掲載

酒蔵をリノベーションしたイタリアンレストラン。人気店で、いつも沢山の人で賑わっています。

素敵な店内は、樽で作られた椅子をはじめ、元々蔵にあったものを再利用しているそう。地元の美味しい野菜が沢山使われていて、ランチの種類も豊富。何度でも足を運びたくなるお店です。



@KUMOTSUKI_HIRAFUKU



限定牛ヒレ肉塩麹ステーキ(ランチメニュー) 1,600円
サーモンのマリネサラダ仕立て(ランチメニュー) 1,600円



ふらっと訪れて楽しいコワーキング 【コバコWork & Camp】

佐用町佐用2828-10
TEL/0790-71-0024
営業時間/10:00~17:30
定休日/火曜日・日曜日

コワーキングスペースといえば敷居が高いですが、カフェのような外観で、気軽に立ち寄れる場所。1時間500円、嬉しいドリンクバー付きで電車の待ち時間などにも利用できます。

水曜~土曜は、地元の作家さんたちの作品が並んでいて、お買い物も楽しめます。(11時~16時)

P3で紹介した
コバコ(株)のお店



“結婚っていいな!”
西播磨縁結び
推進事業

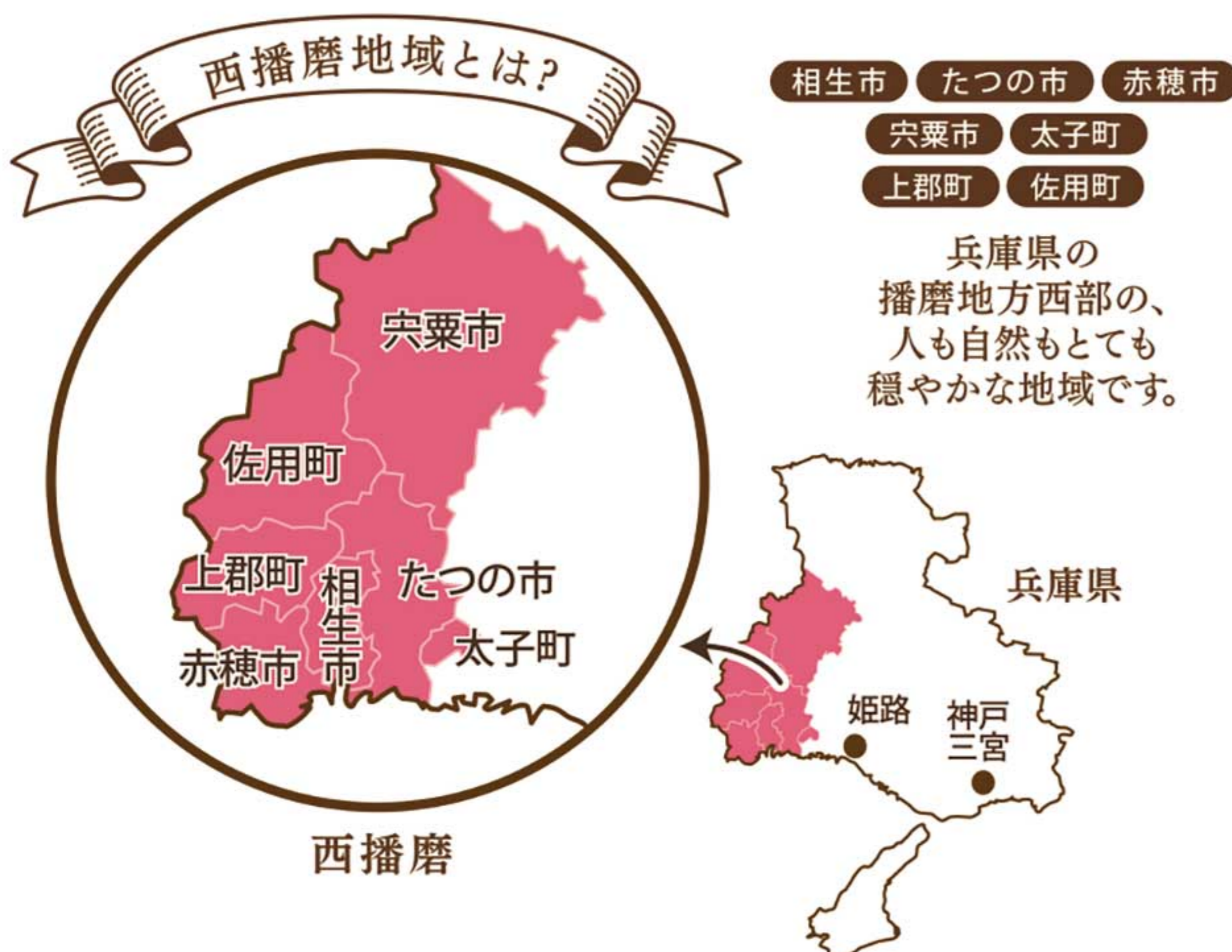
西播磨県民局では、企業や地域の方々と協力して、独身者が結婚に前向きになるような取り組みを行っています。
この冊子では、地域や人々の暮らしを発信し、西播磨での結婚の魅力を皆さんにお伝えすることを目的に発行しています。

西播磨結婚応援企業の募集

従業員の出会いや結婚を応援する「西播磨結婚応援企業」を募集しています。
あなたの会社や団体も「西播磨結婚応援企業」として、結婚を希望する従業員の出会いを応援しませんか？

【西播磨結婚応援企業一覧】（五十音順・上記除く）

アース製薬(株)/相生商工会議所/青木鉄工(株)/赤穂化成(株)/赤穂自動車教習所/赤穂商工会議所青年部/赤穂ロイヤルホテル/アナウンス・プランナー/尼崎酒店/アンシャンテデザイン ヘアー/井河原産業(株)/井口住建/イダ貸衣裳店/(一財)ひょうご憩の宿 赤穂ハイツ/(一社)赤穂観光協会/(医)IH 播磨病院/(医)栗原会 栗原病院/(医)天馬会 半田中央病院/(医)緑風会 龍野中央病院/植木リルツィ Ken/うさぎ屋/NPO法人ひとまちあーと/贈物広場セノヲ/café 遊山/(株)IH 相生事業所/(株)碧木商店/(株)イボキン/(株)うしまる/(株)H・R・C/(株)オオツカ/(株)岸本鉄工所/(株)共立メンテナンス 御宿 志んぐ荘/(株)元気工房さよう 味わいの里三日月/(株)元気工房さよう 南光ひまわり館/(株)元気工房さよう ふれあいの里上月/(株)ジャバラたつの工場/(株)新宮運送/(株)ナナイロキモノ/(株)圓尾工務店/(株)身野建設/(株)森崎組/(株)ユーパック/(株)緑葉社/上郡町商工会/Calla/革の森/喫茶 聖日垂/ギフトパーク コーヤマ/くつろぎの縁側 優・優/KLASS株式会社/高周波熱錬(株) 赤穂工場/光都ファーマーズマーケット/光海(株)/コバコ(株)/さこし高瀬舟/佐用町商工会/宍粟市商工会/宍粟市職員厚生会/時代屋/シーダム(株)/C P サロン ウィル/(福)あいおい福祉会/(宗)金輪山小宅寺/シツツ・コンテ・システム株式会社 赤穂工場/翔真林業株式会社/神姫観光(株)龍野支店/新舞子ガーデンホテル/SUSHI&VEGETABLE 心/(税)山下会計事務所/第一交通産業グループ 相生神姫第一交通株式会社/太子町商工会/龍野クラシックアネックス/龍野コルク工業(株)/たつの市商工会/龍野商工会議所/智頭急行(株) 上郡駅/智頭急行(株) 佐用駅/つたや 井戸商事(有)/ティンカーベル/伝馬船/南場也/西日本衛材(株)/日東工業(株)/パナソニック デバイスSUNX竜野(株)/播州製菓(株)あこうばん/兵庫県西播磨県民局/兵庫県立西播磨総合リハビリテーションセンター/兵庫県立粒子線医療センター/兵庫シューズ(株)/兵庫太和税理士法人/兵庫はりま介護・終活包括研究会 まごころクラブ/美容室 楽柳/ふじ/船曳土木興業(株)/FREE TALK/ブンセン(株)/ヘアステーション MAKI/ホテル 万葉岬/ぽぴいgrandje/町屋カフェ&ギャラリー さんしょう/三木弘鋼材(株)/道の駅みつ/みなと銀行 相生支店/みなと銀行 赤穂支店/みなと銀行 網干駅支店/みなと銀行 上郡支店/みなと銀行 龍野支店/みなと銀行 山崎支店/ムーミン美容室/メイク ア クレープ/室津漁業協同組合/桃井ミュージアム/森口製粉製麺(株)/有)大崎木工所/有)小林水道工業所/有)佐用環境整備/有)高野真商店/有)ハリマダンボール/ラヴィーナ相生/理容 キヤマ/ロザイ工業(株)赤穂工場 (2025年2月末現在)



お問い合わせ

西播磨県民局県民躍動室

TEL:0791-58-2133/FAX:0791-58-0523
<https://web.pref.hyogo.lg.jp/whk02/kekkon/index.html>

キャンペーンにご協力いただける企業様・個人様も募集しております。詳しくはWEBページをご覧ください。

編集・発行 / mimosa create

Instagram



@NISHIHARIMALIFE

Facebook



WEB

