

# 多世代交流拠点サークル Luonto (ルオント)



@LUONTO\_KOBE

## 活動地域

兵庫県丹波篠山市城南地区  
(一般社団法人アグリステーション丹波ささやま)

## 活動目的

世代・地域を超えた交流拠点づくりを通し、  
城南地区の活性化に貢献する。  
自然との触れ合いを通し、みんなの居場所になる。

## 今年度の活動内容

### スイーツ作り



フルーツを使った大福やケーキサンドを作りました。自然を見ながら食べるスイーツはとてもおいしかったです！

### 寺子屋



大学生スタッフが地域の子供たちの宿題をお手伝いしました。勉強以外のこともお話しできて楽しかったです。

### 流しそうめん



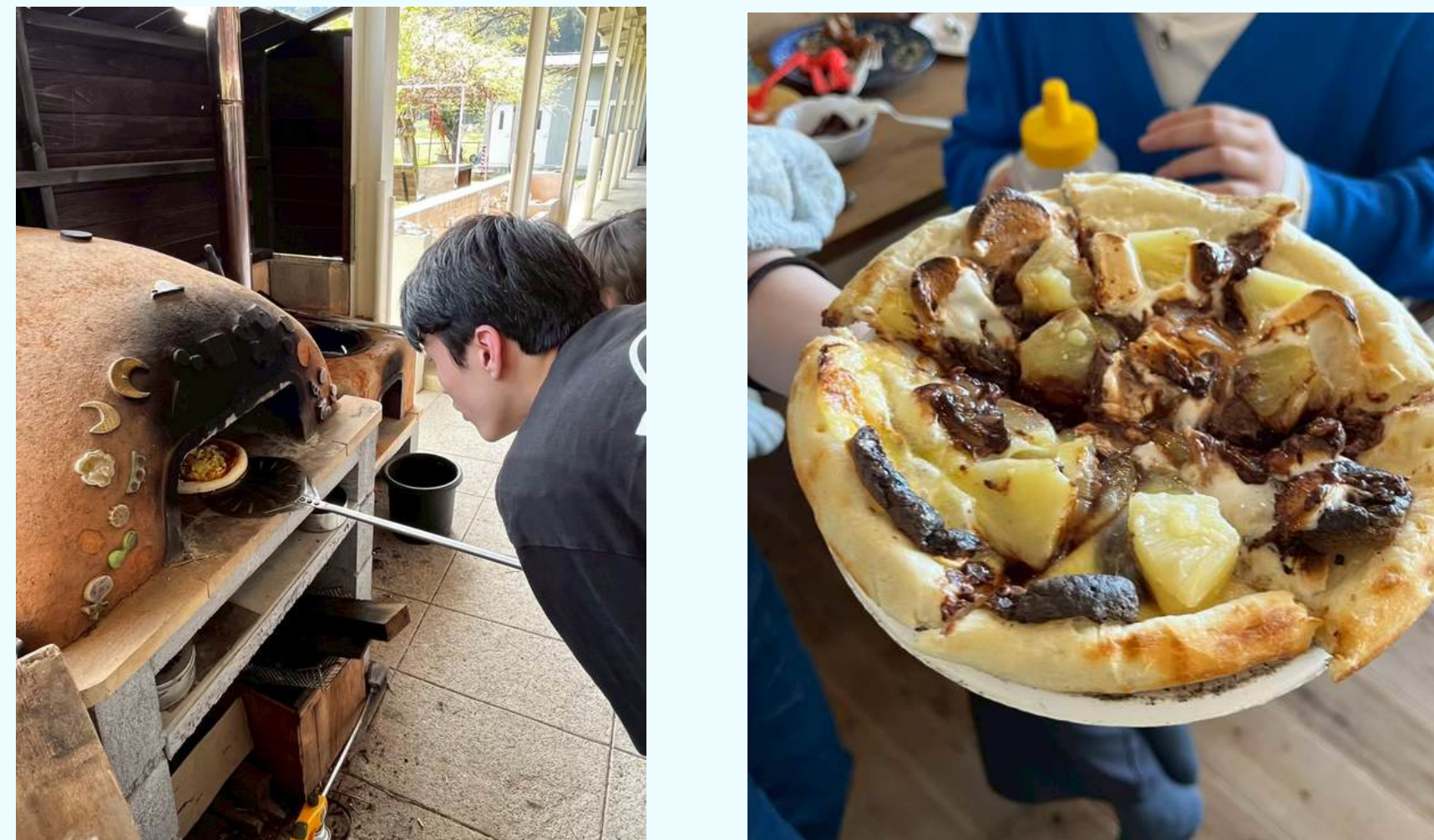
定番行事になりつつある流しそうめん！  
かなり大掛かりな装置なので、  
夏にしか味わえない特別感も相まって  
とても盛り上がりました。

### DIY



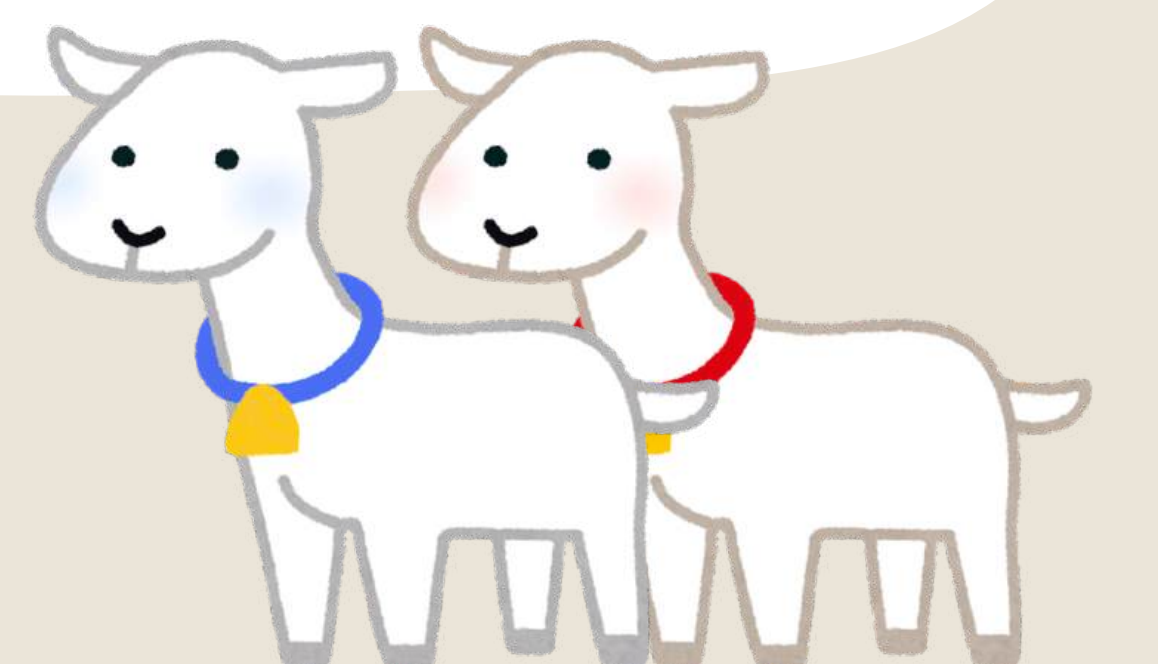
アグリの山側にある竹林で竹を伐採し、  
例年ものづくりを行っています。

### ピザづくり



毎年定番のピザづくり。ピザ窯できれいに  
焼くのは至難の技！心を込めて作ったピザ  
がおいしくなるように火の調整や焼き加減  
の確認を丁寧に行いました。

今年は留学生の方や、アグリステーションに  
来ている外国人ボランティアの方とたくさん  
交流することができました！  
多世代交流拠点サークルですが、  
世代だけでなく国も超えた交流をこれからも  
できればいいと思います！



## PICK UP! アグリフェスタ

アグリステーション丹波ささやまで開催されたアグリフェスタに参加しました。駐車場案内、受付、チケット販売といった運営のお手伝いと、フランクフルト、ふわふわせんべいの屋台を出店しました。

### こだわりポイント①

お客さんにルオントの活動をして  
いただけるようにインスタグラ  
ムのQRコードをフランクフルトに  
貼り付けました。

### こだわりポイント②

引いたくじの色に応じて貰えるふ  
わふわせんべいの数を変えるとい  
うルールを設定し、お楽しみ要素  
を加えました！

ふわふわ  
せんべい  
色なし 3枚  
● 5枚  
● 7枚  
● 10枚  
1回 1枚  
色なしが出たらもう一度！

ただ販売するだけでなく、お客さんに楽しんでもらえる工夫や買いたいと思える価格設定などを事前のミーティングで話し合って決めました。

