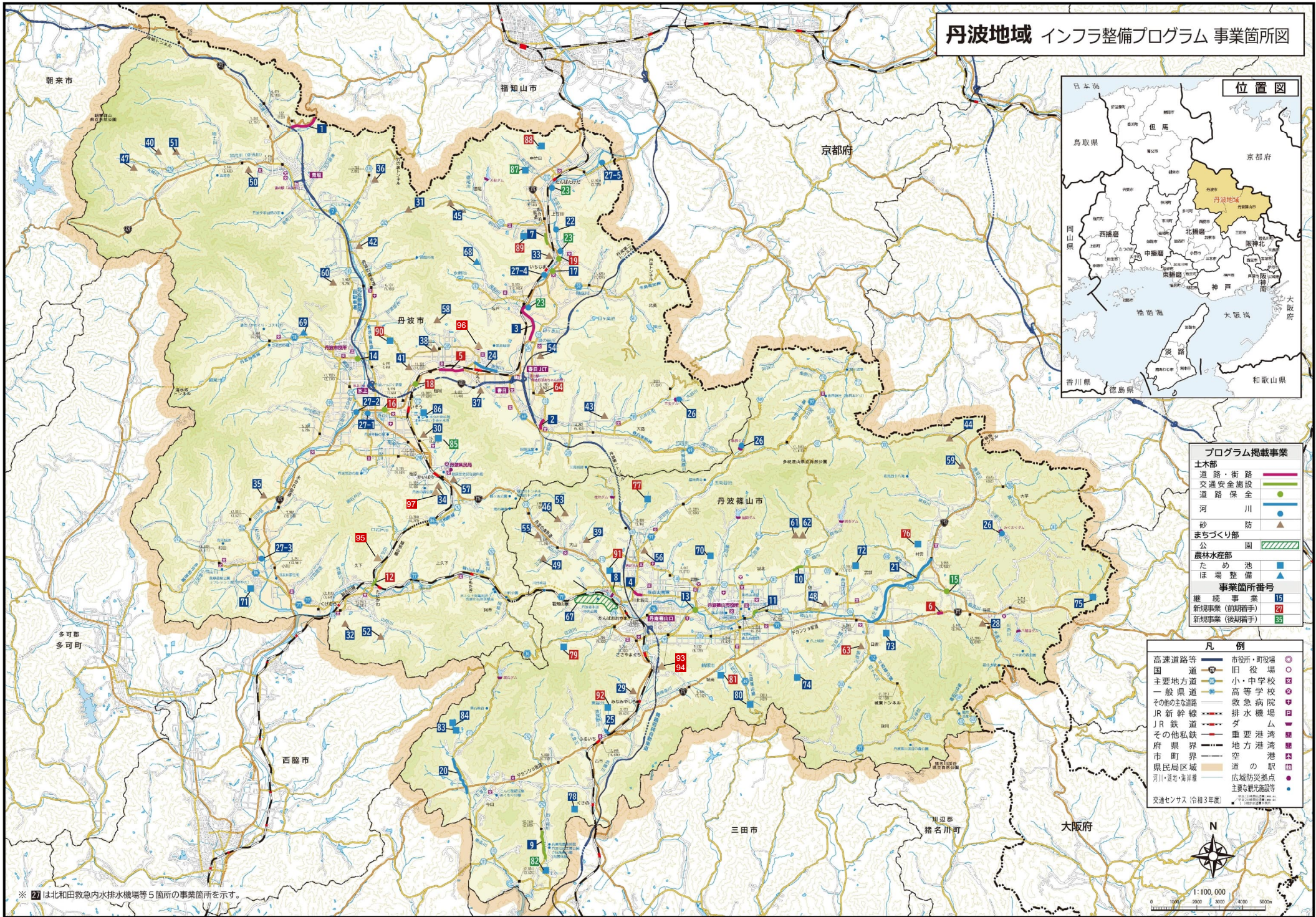


# 丹波地域 インフラ整備プログラム 事業箇所図



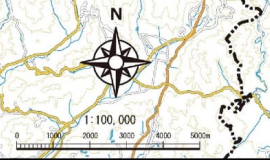
**プログラム掲載事業**

土木部	
道路・街路	—
交通安全施設	—
道路保全	—
河川	—
砂防	▲
まちづくり部	
公園	■
農林水産部	
ため池	■
ほ場整備	▲
事業箇所番号	
継続事業	16
新規事業(前期着手)	27
新規事業(後期着手)	85

**凡例**

高速道路等	—	市役所・町役場	○
国道	—	旧役場	○
主要地方道	—	小・中学校	□
一般県道	—	高等学校	□
その他の主要道路	—	救急病院	□
JR新幹線	—	排水機場	■
JR鉄道	—	ダム	■
その他私鉄	—	重要港湾	■
府県界	—	地方港湾	■
市町界	—	空港	■
県民局区域	—	道の駅	■
河川・支流・湖沼	—	広域防災拠点	●
		主要な観光施設等	●
		交通センサス(令和3年度)	■

※ 27 は北和田救急内排水機場等5箇所の事業箇所を示す。



この図の作成にあたっては、国土地理院長の承認を得て、前版資料の2万5千分の1地図図を使用した。【測量に基づく国土地理院長承認(使用)R5P4911】