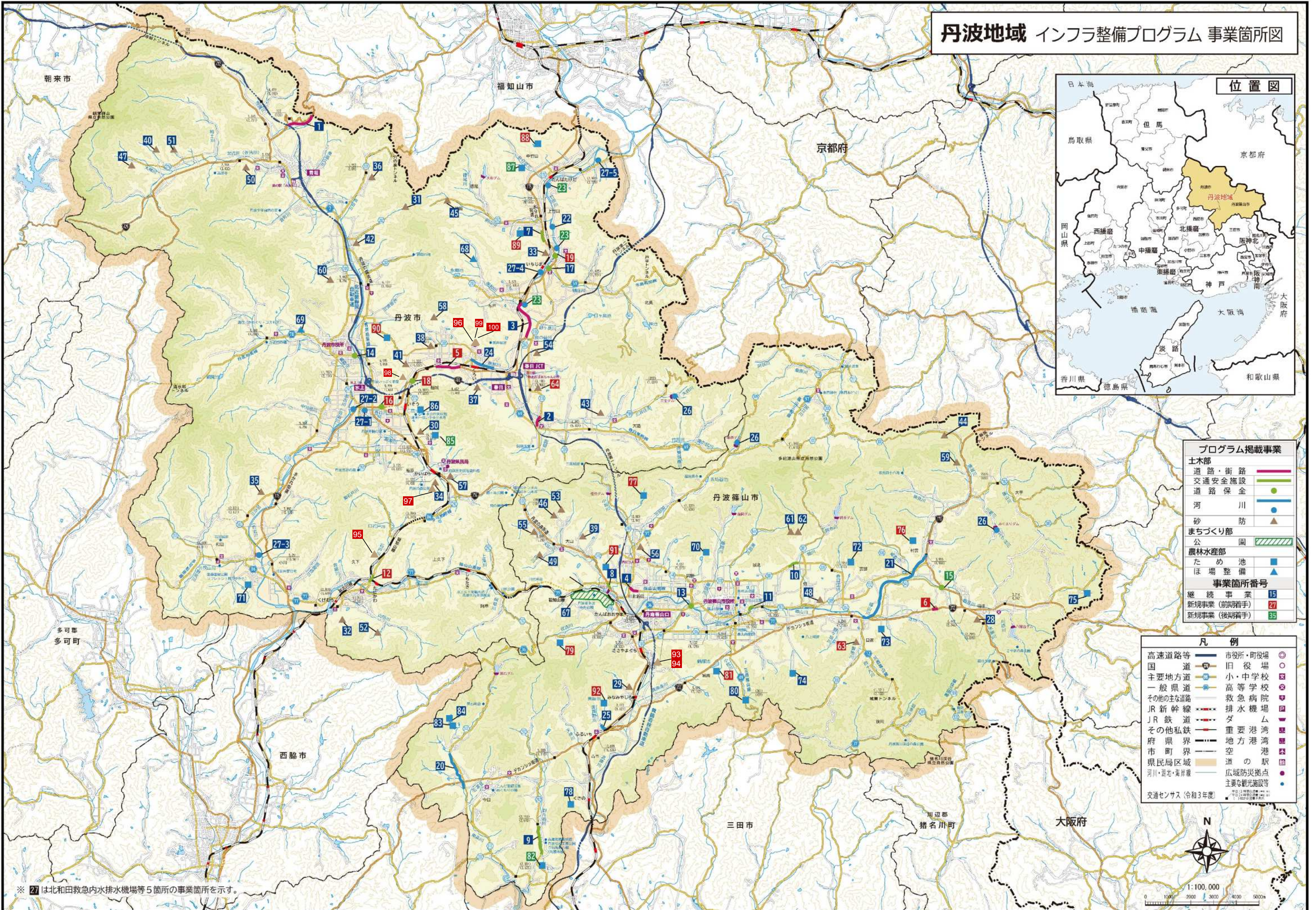


丹波地域 インフラ整備プログラム 事業箇所図



プログラム掲載事業

土木部	
道路・街路	—
交通安全施設	—
道路保全	—
河川	—
砂防	▲
まちづくり部	
公園	■
農林水産部	
ため池	■
ほ場整備	▲
事業箇所番号	
継続事業	15
新規事業(前期着手)	27
新規事業(後期着手)	35

凡例

高速道路等	—
国道	—
主要地方道	—
一般県道	—
その他の主な道路	—
JR新幹線	—
JR鉄道	—
その他私鉄	—
府県界	—
市町界	—
県民局区域	—
河川・湖沼・海岸線	—
市役所・町役場	○
旧役場	○
小・中学校	□
高等学校	□
救急病院	□
排水機場	■
ダム	■
重要港湾	■
地方港湾	■
空港	■
道の駅	■
広域防災拠点	■
主要な観光施設等	■
交通センサス(令和3年度)	■

※ 27 は北和田救急内排水機場等5箇所の事業箇所を示す。

この地図の作成にあたっては、国土交通省の委託を受けて、国土地理院の2万5千分の1地形図を使用した。「測量法に基づく国土地理院長承認(使用)R5JHs911」