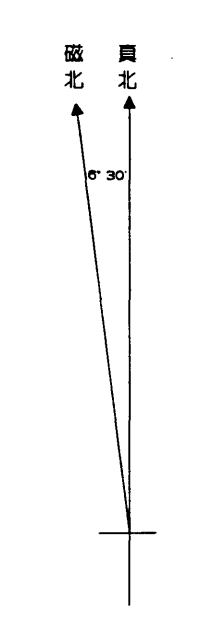
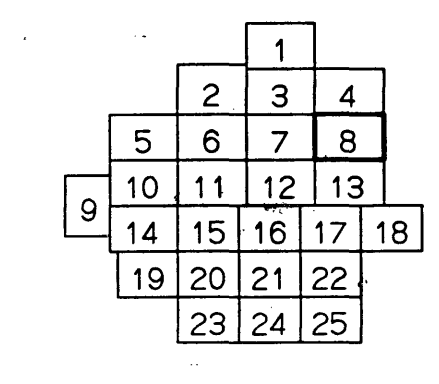
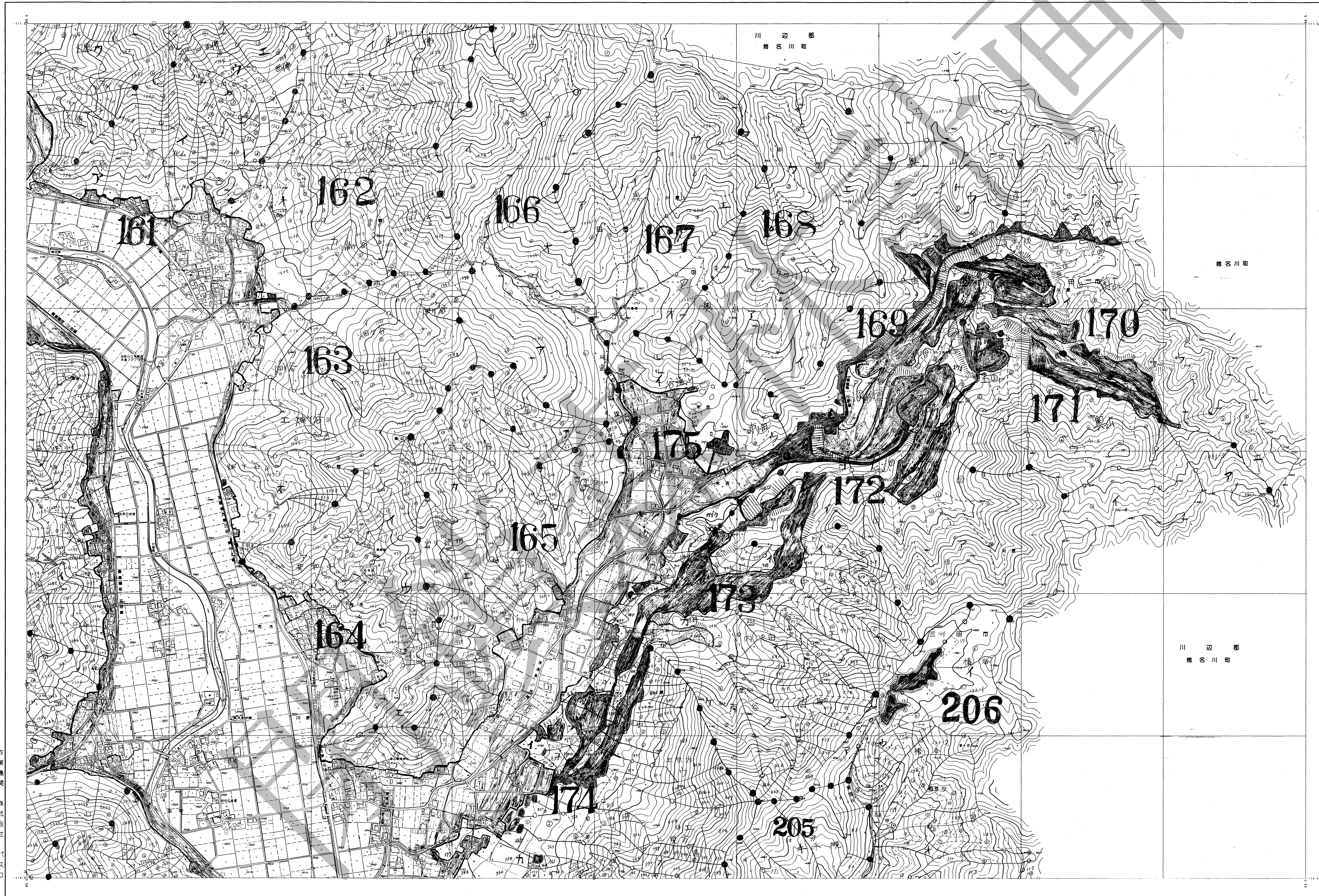


計画図  
三田市森林(基本・施業)図 全25-8

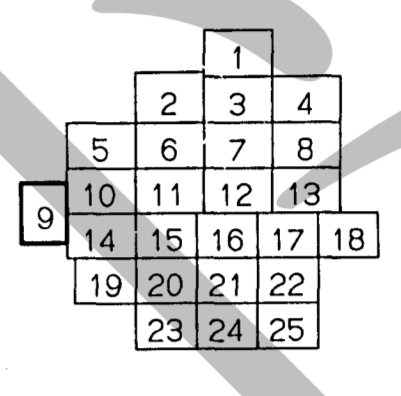


凡	例
△	三角点
□	水準点
121.26	標高
121.3	標高
—	郡界
—	市界
—	普通鉄道
—	特殊軌道
—	県道
—	建設中の道路
—	徒歩道
□	橋
—	石段
—	電力線
△△△	針葉樹林
○○○	広葉樹林
▽▽▽	雑木林
□□□	樹木地
□□□	荒地
□□□	水田
□□□	畑
□□□	草地
□□□	雑草地
□□□	コンクリート被覆
□□□	アスファルト被覆
□□□	石積被覆
□□□	人工湖
□□□	露岩
□□□	崩壊地
□□□	崖

作業機関  
株式会社  
パスコ

計画機関  
兵庫

三田市森林(基本・施業)図 全25-9



凡	例
△	三角点
田	水田
-121.26	実測標高点
-121.3	射測標高点
—	郡市界
—	普通鉄道
—	特許鉄道
—	国市道
—	建設中の道路
—	徒歩道
—	橋
—	石段
—	電力線
△△△	針葉樹林
○○○	広葉樹林
▽▽▽	竹
●●●	雑木
□□□	死田
□□□	水田
□□□	畑
—	樹生界
—	林境界
—	コンクリート被覆
—	ブロック被覆
—	石積被覆
—	人工被覆
—	崖
—	崩壊地
—	崖

三田市森林(基本・施業)図 全25-9

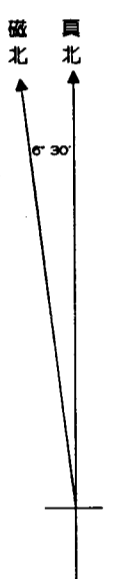
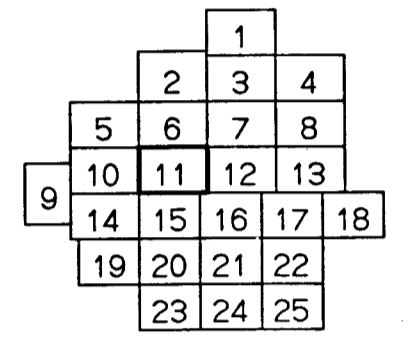
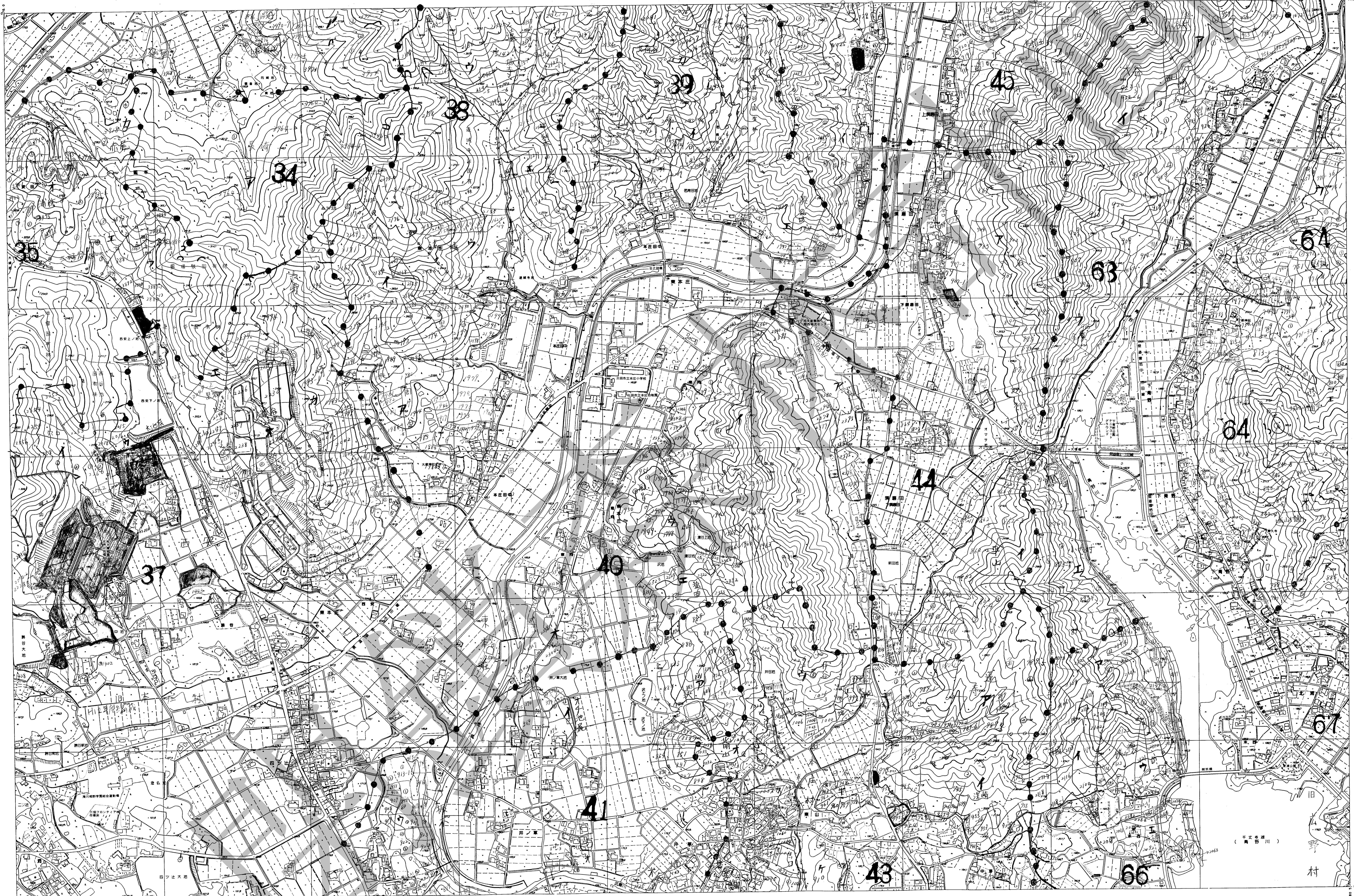
計画図

計画機関 兵部

作業機関 株式会社



# 計画図 三田市森林(基本)施業)図 全25-11



凡	例
△	三角点
□	水準点
-121.26	実測標高点
-121.9	概測標高点
—	都市界
—	普通鉄道
—	特殊鉄道
—	市道
—	建設中の道路
—	遊歩道
—	橋
—	石段
—	電力線
▲▲	針葉樹林
●●	広葉樹林
▽▽	竹樹林
○	樹木地
○	水田
○	池
—	灌漑地
—	雑生林
—	耕地
—	コンクリート舗装
—	アスファルト舗装
—	石積舗装
—	人工湖
○	湧水
—	崩壊地
—	崖

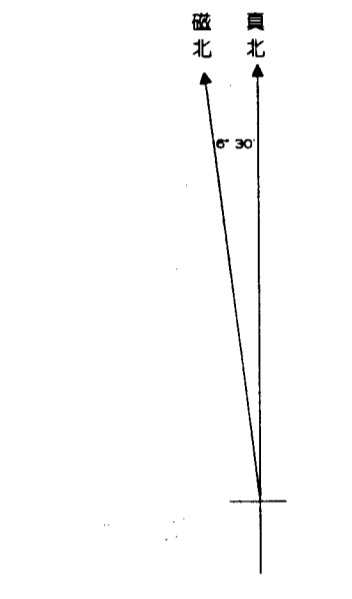
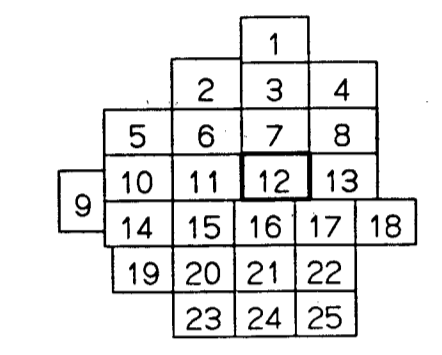
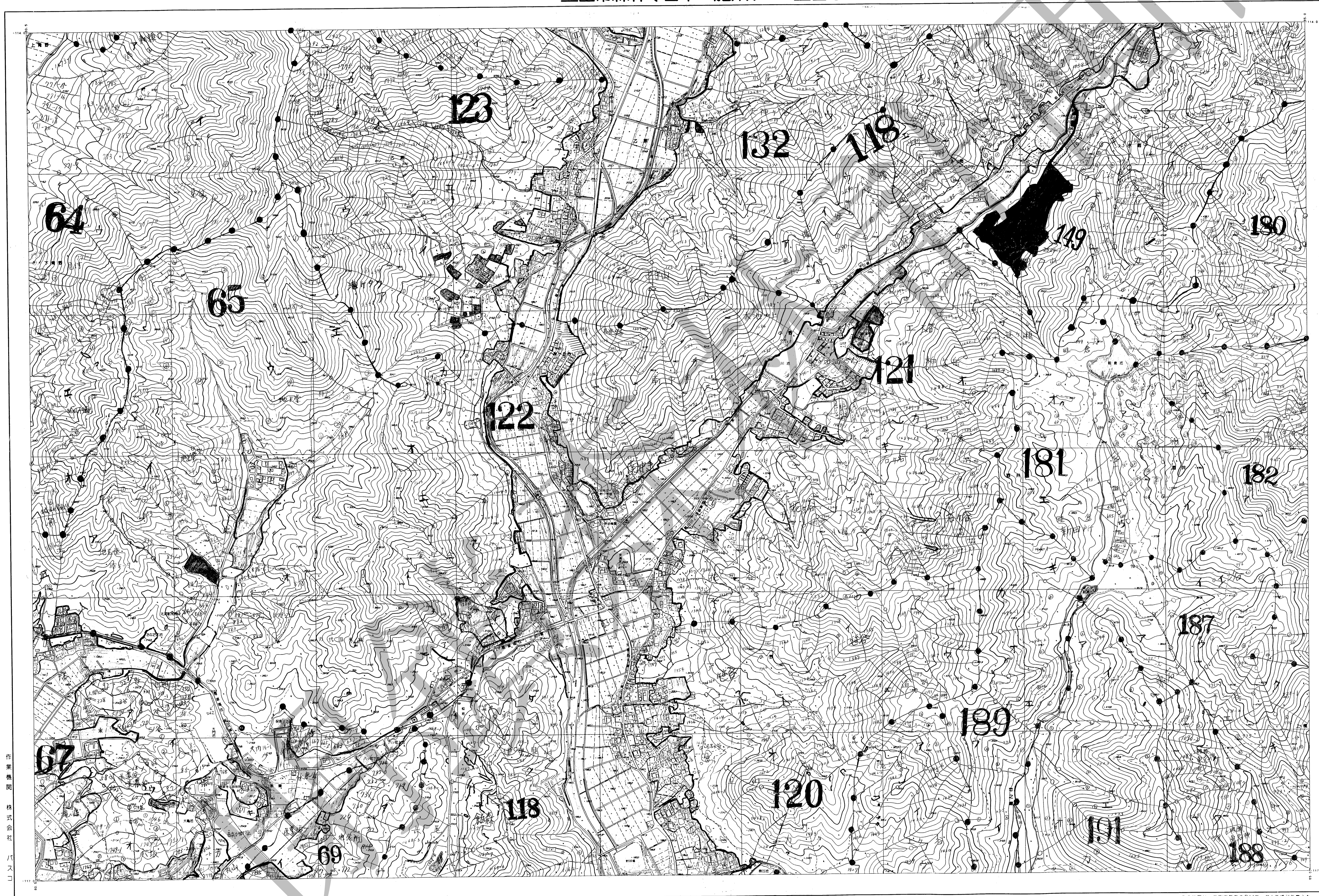
作業機関 株式会社 バスコ

計画機関 兵庫 県

1:5000

この地図は、三田市所有のDMデータ(平成7年度)を  
もとに縮小編集したものです。(三田市森林 平成9年3月)

計画図  
三田市森林(基本)施業)図 全25-12



凡 例	
△	三角点
□	水準点
121.26	東海標高点
121.9	航海標高点
—	都 市 界
—	普通鉄道
—	特殊鉄道
—	貫通道路
—	建設中の道路
—	堤 防 道
—	橋
—	石 段
—	電力線
△△	針葉樹林
○○	広葉樹林
▽▽	竹 林
●●	樹木地
■	荒地
—	養生帯
—	耕 地 界
—	コンクリート被覆
—	ブロック被覆
—	石 積 被 覆
—	人工地
○	湧 泉 地
	湧 泉 地

作業機関  
株式会社  
パスコ

計  
画  
機  
関  
氏  
印  
刷

1:5000

この地図は、三田市所有のDMデータ(平成20年度)を  
もとに縮小編集したものである。(三田市森林 平成14年度)