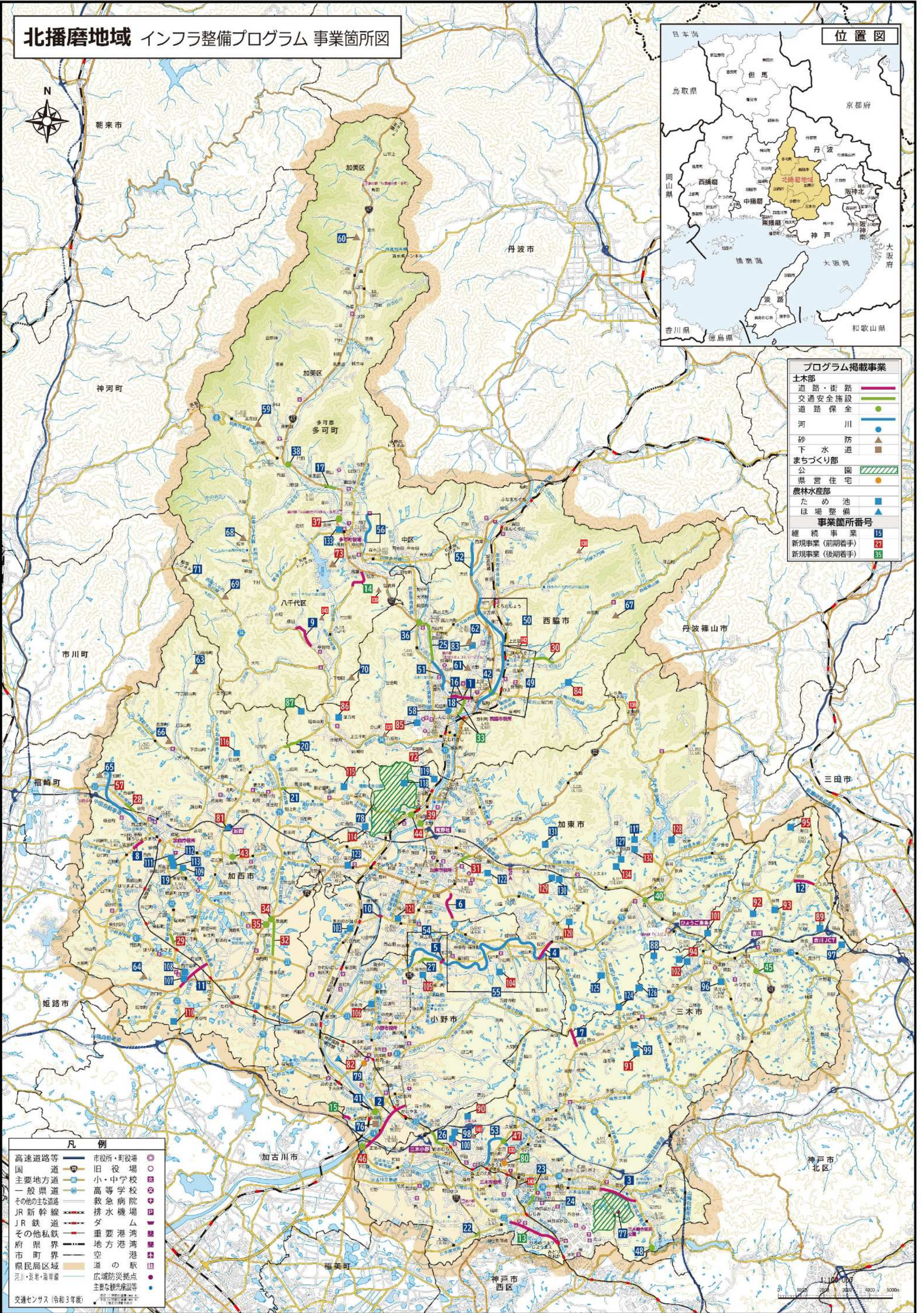


# 北播磨地域 インフラ整備プログラム 事業箇所図



プログラム掲載事業	
土木部	
道路・街路	<span style="color: red;">—</span>
交通安全施設	<span style="color: green;">—</span>
道路保全	<span style="color: blue;">—</span>
河川	<span style="color: blue;">—</span>
砂防	<span style="color: blue;">▲</span>
下水道	<span style="color: blue;">■</span>
まちづくり部	
公園	<span style="color: green;">■</span>
県営住宅	<span style="color: orange;">●</span>
農林水産部	
ため池	<span style="color: blue;">▲</span>
ほ場整備	<span style="color: blue;">■</span>
事業箇所番号	
継続事業	15
新規事業(前期着手)	27
新規事業(後期着手)	35

凡例	
高速道路等	<span style="color: blue;">—</span>
国道	<span style="color: orange;">—</span>
主要地方道	<span style="color: yellow;">—</span>
一般県道	<span style="color: lightblue;">—</span>
その他の主な道路	<span style="color: grey;">—</span>
JR新幹線	<span style="color: red;">—</span>
JR鉄道	<span style="color: black;">—</span>
その他私鉄	<span style="color: grey;">—</span>
府県界	<span style="color: black;">—</span>
市町界	<span style="color: black;">—</span>
県民局区域	<span style="color: lightblue;">—</span>
河川・支流・海軍線	<span style="color: blue;">—</span>
市役所・町役場	<span style="color: red;">●</span>
旧役場	<span style="color: red;">○</span>
小・中学校	<span style="color: red;">■</span>
高等学校	<span style="color: red;">□</span>
救急病棟	<span style="color: red;">◇</span>
排水機場	<span style="color: red;">▲</span>
ダム	<span style="color: red;">■</span>
重要港湾	<span style="color: red;">■</span>
地方港湾	<span style="color: red;">■</span>
空港	<span style="color: red;">■</span>
道の駅	<span style="color: red;">■</span>
広域防災拠点	<span style="color: red;">■</span>
主要な観光施設等	<span style="color: red;">■</span>

この地図の作成にあたっては、国土地理院長の承諾を得て、同院発行の2万5千分の1地形図を使用した。【測量法に基づく国土地理院院長承諾(使用)R 5JH 911】