

加西市宇仁地区 空家等活用促進特別区域の変更

縦覧図書

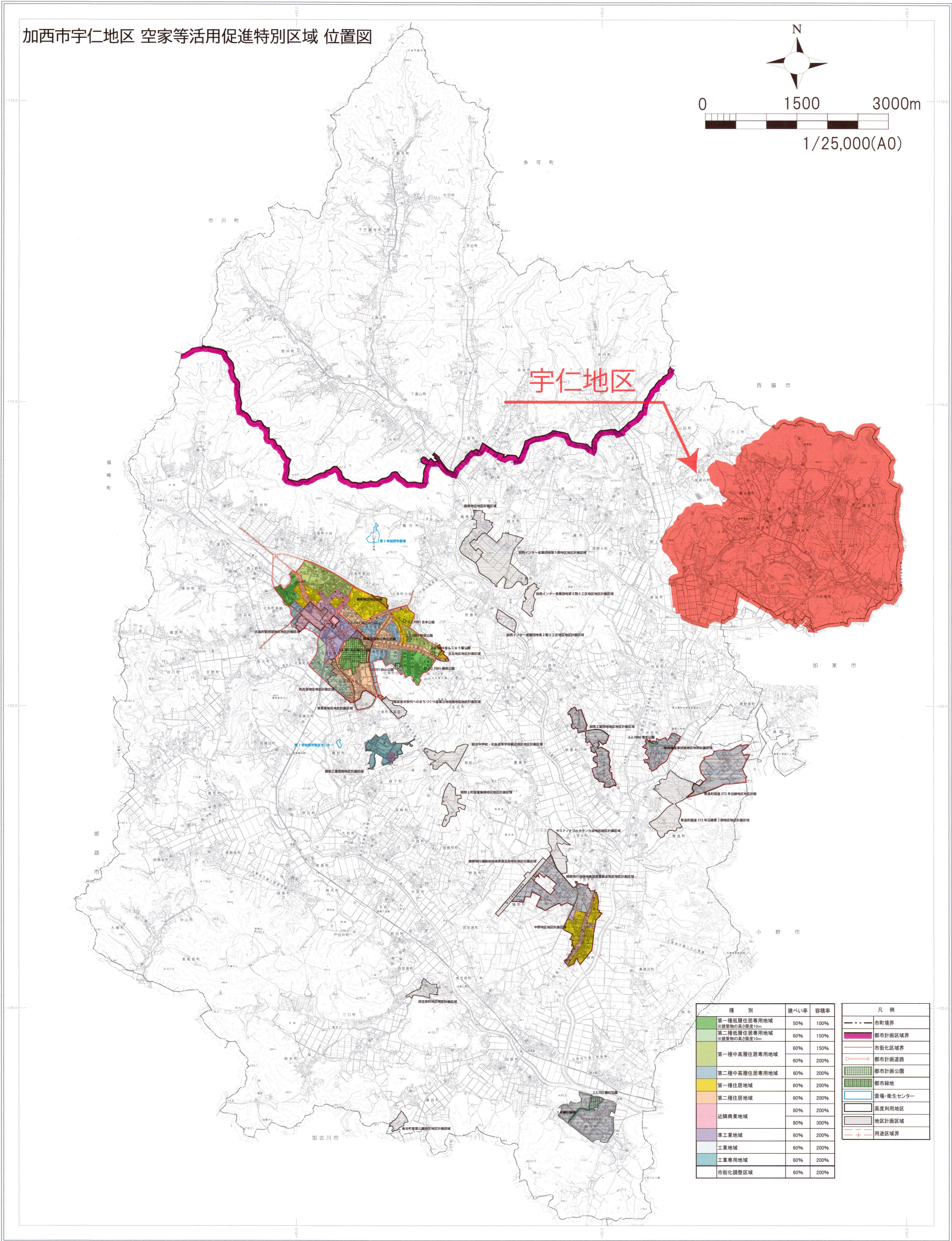
空家等活用促進特別区域

名称	土地の区域	指定年月日
加西市宇仁地区	加西市鍛冶屋町、油谷町、田谷町、国正町、 小印南町及び青野町の全部	令和5年9月12日 (変更:令和8年4月1日)

加西市全図

1:25,000

加西市宇仁地区 空家等活用促進特別区域 位置図



種別	建ぺい率	容積率
第一種低層住居専用地域	50%	100%
第二種低層住居専用地域 ※建築物の高さは10m	60%	150%
第一種中高層住居専用地域	60%	150%
第二種中高層住居専用地域	60%	200%
第一種住居地域	60%	200%
第二種住居地域	60%	200%
近隣商業地域	80%	300%
準工業地域	60%	200%
工業地域	60%	200%
工業専用地域	60%	200%
市街化調整区域	60%	200%

凡例	
---	市界
---	市街化調整区域界
---	市街化区域界
---	都市計画道路
---	都市計画公園
---	都市緑地
---	公園・衛生センター
---	高度利用地区
---	地区計画区域
---	用途区域界

株式会社バスコ調製

作成 平成28年 3月
 縮尺 1:25,000
 等高線間隔 5.0m
 平面測量法 航空写真測量法

加西市