

# 港湾調査のしおり

令和8年3月

兵庫県土木部港湾課

## はじめに

港湾調査は、港湾の実態を明らかにし、港湾の開発、利用及び管理に資することを目的とした調査です。その調査結果である「港湾統計」は、港湾施設の整備拡充や利用促進を図るうえで重要な基礎資料として利用されています。

兵庫県においては、国際戦略港湾である神戸港をはじめ、国際拠点港湾である姫路港、重要港湾である尼崎西宮芦屋港、東播磨港、さらに26の地方港湾があります。それら県内30港湾のうち26港湾が港湾調査の対象港に指定されており、港湾を利用された方々に調査票の記入をお願いしております。また、調査票の配布や回収、その他調査に関する事務を行う統計調査員業務を地元の13市2町に委託して、調査に御協力いただいております。

この度、港湾調査における調査票の改訂に伴い、港湾調査に関する概要や記入要領等をまとめた「港湾調査のしおり」の改訂版を作成しましたので、御活用いただければ幸いです。

本調査は、複雑広範な港湾の調査であるため、本調査に従事している方々の御苦勞は大変なものと思われませんが、調査の重要性に鑑み、より一層の御理解と御協力をお願いいたします。

令和8年3月

兵庫県土木部港湾課長

前 田 直 昭

# 目 次

## 第1章 港湾調査の概要

1. 港湾調査の概要	1
2. 調査体系	2
3. 調査対象となる港湾	3
4. 統計調査員一覧	4
5. 報告義務者について	6
6. 報告義務者一覧	7

## 第2章 調査票記入要領

1. 調査票の様式	13
2. 港湾調査の調査票記入要領	16
3. 調査票の記入例(甲種)	25
4. 調査票の記入例(乙種)	34

## 第3章 港湾調査に用いるコード表

1. 調査港湾名コード	39
2. 航路コード	41
3. 国籍(船籍)コード	43
4. 用途コード	49
5. 場所コード	
(1) 公共施設コード	51
(2) 専用施設コード	59
(3) 公共施設位置概略図	63
6. 国内港コード	103
7. 外国港コード	159
8. 品名・車種コード	209

## 第4章 参考資料

1. 港湾調査関連主要用語	245
2. 航路名分類基準	249
3. 報告義務者(新規・変更・休止)届出書	259

# 第 1 章 港 湾 調 査 の 概 要

## 1. 港湾調査の概要

### 1 港湾調査の目的

港湾調査は、基幹統計を作成するための調査であり、港湾の実態を明らかにし、港湾の開発、利用及び管理に資することを目的としています。

### 2 港湾調査の沿革

明治38年に内務省において臨時調査を行ったのが始まりであり、その後、統計法(昭和22年法律第18号)の制定に伴い、港湾調査規則(昭和22年運輸省令第24号)を公布し、昭和23年に施行しました。以来、幾度かの改正を経て、統計法(平成19年法律第53号)に基づく基幹統計調査として現在に至っています。

### 3 基幹統計は国家的に重要な統計です。

行政機関が作成する特に重要な統計は「基幹統計」として位置付けられており、令和7年1月現在、基幹統計は国勢統計や国民経済計算など54統計があります。

### 4 港湾調査の実施者は国土交通大臣です。

港湾調査の実施者は国土交通大臣ですが、国土交通大臣は、港湾調査に関する事務の一部を「第一号法定受託事務」として都道府県知事に委任して調査を実施しています。

### 5 統計調査員がお伺いします。

県では地元の市町に統計調査員業務を委託しており、地元市町の調査員が調査票の配布や回収、その他調査に関する事務に従事しています。

### 6 報告義務者の協力で調査は成り立っています。

報告義務者に選定された場合は、本調査の趣旨・目的をご理解いただき、本調査へのご協力をよろしくお願いいたします。

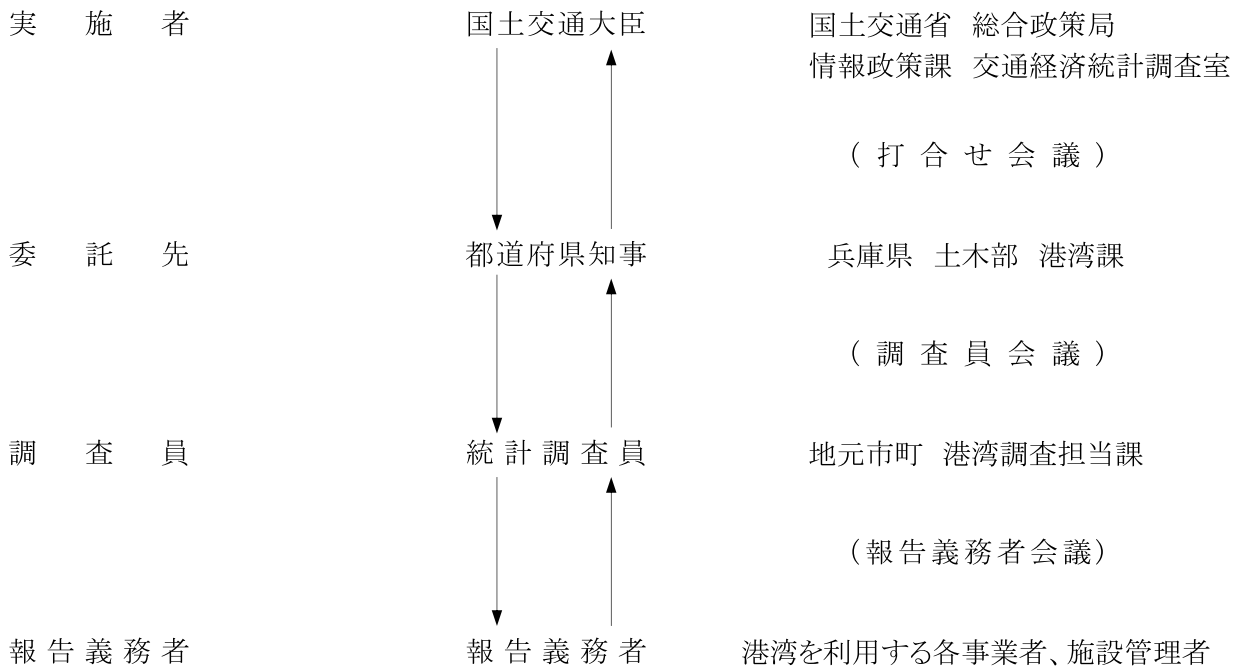
### 7 プライバシーの保護

本調査において知り得た事項については、統計法第41条により守秘義務が課せられており、秘密の保護には万全を期していますので、ありのままを記入してください。

### 8 調査結果の公表

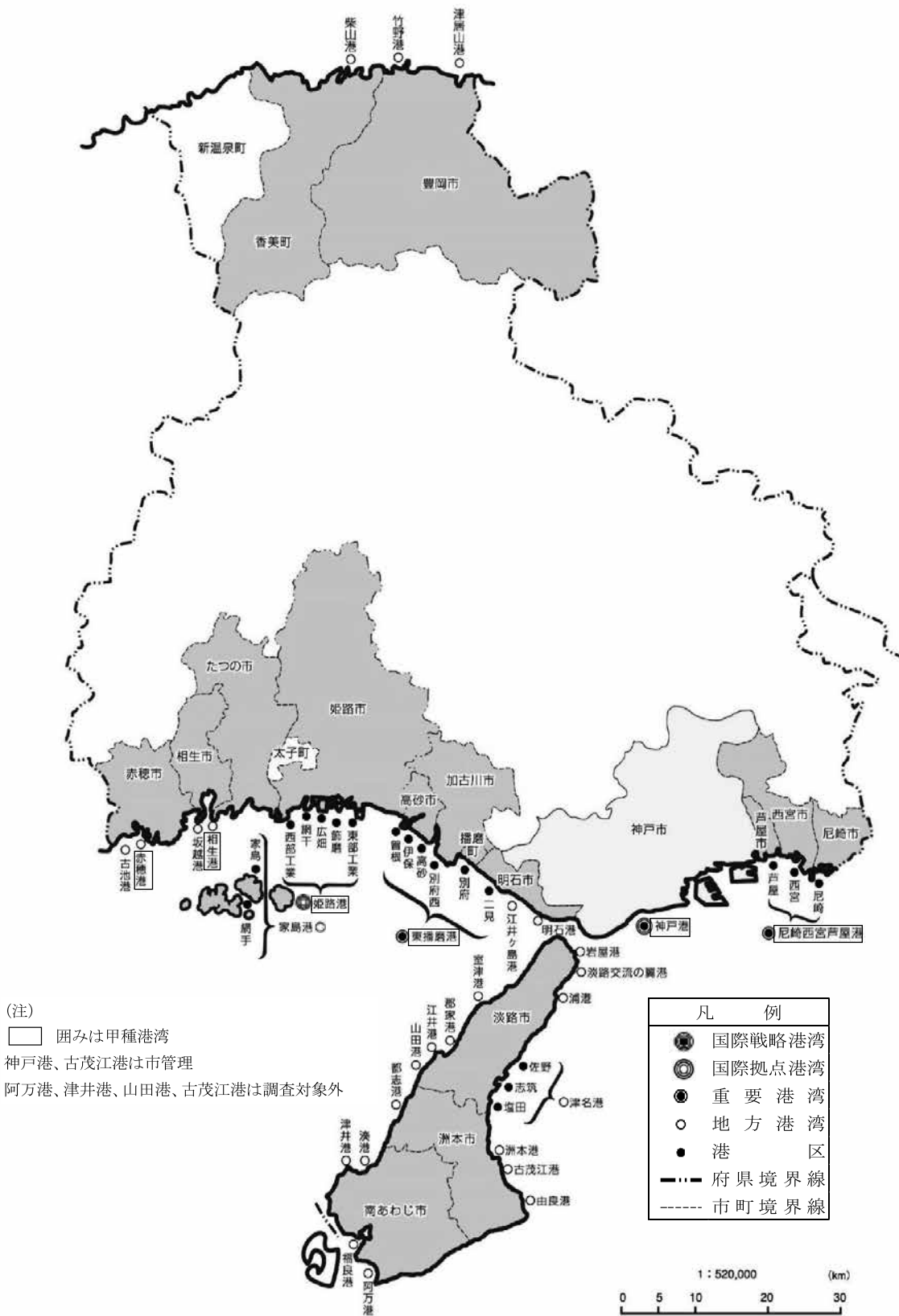
国土交通大臣は、全国の港湾の集計結果を港湾統計(年報・月報)として公表します。また、兵庫県は、県内の港湾の集計結果を「兵庫県港湾統計年報」として公表します。

## 2. 調査体系



3. 調査対象となる港湾

県港湾位置図



#### 4. 統計調査員一覧

港湾種別	港名・港区		調査員
甲種	姫路港	白浜港区	姫路市観光経済局商工労働部産業振興課
		東部工業港区	
		広畑港区	
		飾磨港区	姫路市市民局飾磨支所
		網干港区	姫路市市民局網干支所
		西部工業港区	
	尼崎西宮芦屋港	尼崎港区	尼崎市都市整備局土木部河港課
		西宮港区	西宮市土木局臨海対策部臨海対策課
		芦屋港区	
	東播磨港	二見港区	明石市都市局都市整備室公園・海岸課
		播磨港区	播磨町都市基盤部土木課
		別府港区	加古川市建設部治水対策課
		別府西港区	
		高砂本港区	高砂市総務部総務室総務課
		高砂西港区	
		伊保港区	
曾根港区			
相生港	相生市建設農林部都市整備課		
赤穂港	赤穂市建設部土木課管理係		
乙種	明石港	明石市都市局都市整備室公園・海岸課	
	江井ヶ島港		
	坂越港	赤穂市建設部土木課管理係	
	古池港		
	家島港	家島港区	姫路市市民局家島事務所
		網手港区	
	岩屋港	淡路市都市整備部都市総務課	
	淡路交流の翼港		
	浦		
	津名港		佐野港区
			志筑港区
			塩田港区
	山田港※	洲本市都市整備部用地課	
	江井港		
	郡家港		
	室津港		
	洲本港		
	古茂江港※		
	由良港	南あわじ市産業建設部建設課	
	都志港		
阿万港※			
福良港※			
湊港	豊岡市都市整備部建設課		
津居山港			
竹野港			
柴山港	香美町建設課		

※ 調査対象外港湾

令和8年1月作成

所	在	地	電 話 番 号
670-8501	姫路市安田4-1		079-221-2504
672-8064	姫路市飾磨区細江2655		079-235-0781
671-1253	姫路市網干区垣内中町120		079-272-0181
660-8501	尼崎市東七松町1-23-1		06-6489-6498
662-8567	西宮市六湛寺町8-28		0798-35-3312
673-8686	明石市中崎1-5-1		078-918-5042
675-0182	加古郡播磨町東本荘1-5-30		079-435-2365
675-8501	加古川市加古川町北在家2000		079-427-9376
676-8501	高砂市荒井町千鳥1-1-1		079-443-9004
678-8585	相生市旭1-1-3		0791-23-7134
678-0292	赤穂市加里屋81		0791-43-6830
673-8686	明石市中崎1-5-1		078-918-5042
678-0292	赤穂市加里屋81		0791-43-6830
672-0101	姫路市家島町真浦2137-1		079-325-1001
656-2292	淡路市生穂新島8		0799-64-2125
656-8686	洲本市本町3-4-10		0799-23-1757
656-0492	南あわじ市市善光寺22-1		0799-43-5226
668-8666	豊岡市中央町2-4		0796-23-1115
669-6592	美方郡香美町香住区香住870-1		0796-36-1961

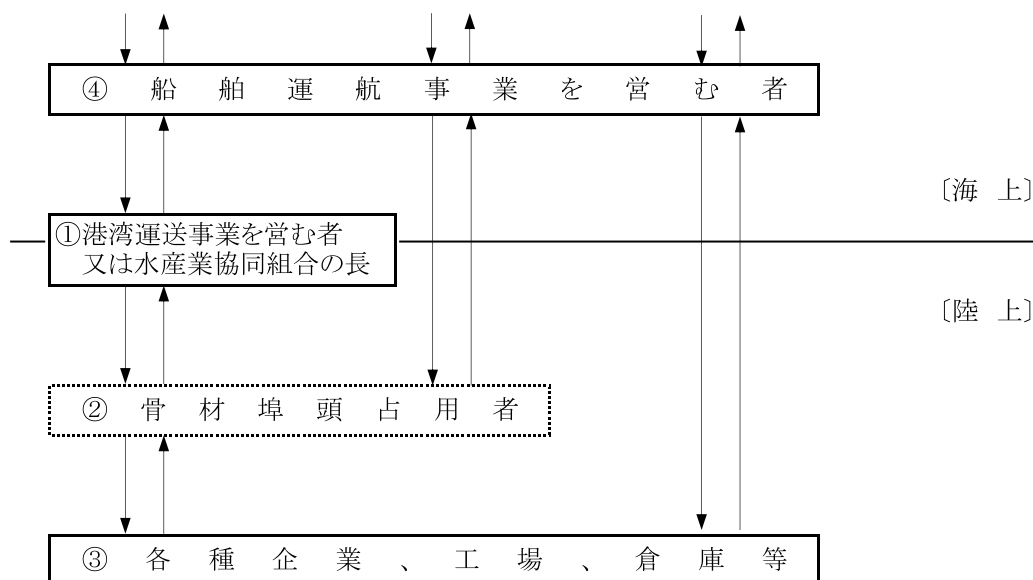
## 5. 報告義務者について

報告義務者の選定は、都道府県知事が行うこととなっており、県では以下の選定順序によることとしています。報告義務者に選定され調査票の配布を受けた場合は、所定の事項を記入のうえ調査票を統計調査員に提出願います。

### 公共施設について

- (A) 公共施設を利用して、係船及び荷役を行った船舶及び貨物については、港湾運送業を営む者又は水産業協同組合の長が報告する。
- (B) (A)以外の場合、係留許可申請者である船舶運航事業を営む者が報告する。ただし、骨材埠頭占有者が荷役を行った場合は、骨材埠頭占有者が報告する。
- (C) (A)及び(B)以外の場合や調査票の記入が困難であると認められる場合は、公共施設の管理者又は公共施設の利用者は、実態を把握できる者を統計調査員に報告し、その者(各種企業、工場、倉庫等)が報告する。

(貨物輸送の流れ)



調査票記入者の優先順位

(骨材埠頭の場合)

①→②→③または④

(その他の貨物)

①→③または④

### 専用施設について

- (A) 専用施設の所有者が原則として報告する。(専用施設の所有者＝報告義務者)  
※専用施設とは、港湾施設(岸壁、ドルフィン等)において、専ら特定企業の活動に資する施設である。
- (B) 専用施設の所有者が報告することが困難であると認められる場合、専用施設の所有者は、実態を把握することができる者を統計調査員に報告し、その者(港湾運送業若しくは船舶運航事業を営む者等)が報告する。

## 6. 報告義務者一覧

令和8年1月作成

港湾種別	港名・港区	報告者コード		報告者	
		県独自コード	サイバーポート		
甲種	姫路港	白浜地区・東部工業港区	305	R01297	関西電力(株) 姫路第二発電所
			310	R00891	Daigasガス&パワーソリューション(株)
		319		白浜・東部その他申告者	
	飾磨港区	320	R01970	姫路港建材協同組合	
		321	R01385	合同製鐵(株) 姫路製造所	
		322	R01980	兵機海運(株) 姫路支店	
		323	R01298	関西電力(株) 姫路第一発電所	
		324	R01968	姫路大阪生コンクリート(株)	
		325	R01476	飾磨海運(株)	
		326	R01893	日本通運(株) 姫路港事業所	
		327	R01458	三新運輸(株)	
		328	R02199	横田石油(株)	
		331	R03303	太平洋セメント(株)	
		334	R01954	日伸運輸(株)	
		339	R01570	住友精化(株) 姫路工場	
		340	R01054	浅田化学工業(株)	
		342	R01162	UBE三菱セメント(株) 姫路西SS	
		343	R00664	(株)トクヤマ姫路SS	
		344	R01983	ひょうご埠頭(株)	
		348	R01675	辰巳運輸(株) 港運事業所	
		349	R01735	東西オイルターミナル(株) 姫路油槽所	
		350	R01163	UBE三菱セメント(株) 姫路東SS	
		353	R01518	小豆島フェリー(株) 姫路営業所	
		354	R01971	姫路港サイロ(株)	
		356	R01677	タツミ産業(株)	
		359	R01363	幸運丸海運(有)	
		360	R02149	山九(株) 兵庫支店 姫路事業所	
		361	R02138	望月海運(株)	
		362	R00697	(株)光晴重機	
		363	R01766	豊橋飼料(株) 姫路工場	
		365	R00682	(株)ニシハリマ宇部	
		366	R02028	坊勢輝汽船(株)	
		368	R01094	家島貨物(株)	
		369	R02954	坊勢貨物(株)	
		371	R01673	正栄貨物(有)	
		372	R01969	姫路港運(株)	
		373	R03009	(有)高福ライナー	
		375	R01943	早駒運輸(株) 姫路事業所	
		376	R02058	マキウラ鋼業(株)	
		377	R01371	高速いえしま(株)	
		378	R01207	大阪湾広域臨海環境整備センター 兵庫建設事務所 ※	
	380	R01467	山陽特殊製鋼(株)		
	390	R00503	(株)上組 広畑支店 姫路出張所		
	392	R01676	辰巳運輸(株) 飾磨事業所		
	393	R00502	(株)上組 広畑支店		
	880	R01095	家島美化センター ※		
	379		飾磨その他申告者		

## 6. 報告義務者一覧

令和8年1月作成

港湾種別	港名・港区		報告者コード		報 告 者
			県独自コード	サイバーポート	
甲種	姫 路 港	広 畑 港 区	391	R01870	日本製鉄(株) 広畑製鉄所
			393	R00502	(株)上組 広畑支店
			399		広畑その他申告者
		網 干 港 区	322	R01980	兵機海運(株) 姫路支店
			401	R00618	(株)ダイセル 棧橋事務所
			402	R01847	日鉄物流(株) 瀬戸内支店広畑地区
			409	R01083	網干産業(株)
			415	R00690	(株)日本触媒 姫路製造所
			417	R01972	姫路タンクターミナル(株)
			419	R00484	(株)網干魚定市場
			421	R01974	姫路菱光コンクリート(株)
			425	R01941	濱中製鎖工業(株) 網干工場
			426	R00755	(株)吉美
		427	R01619	大黒物流(株)	
		429		網干その他申告者	
	西 部 工 業 港 区	431	R01973	姫路木材倉庫(株)	
		432	R00696	(株)浜田海陸	
		439		西部その他申告者	
	尼崎西宮芦屋港	尼 崎 港 区	007	R00512	(株)大阪ソーダ 尼崎工場
			008	R00513	(株)大阪チタニウムテクノロジーズ
			009	R01216	大道埠頭(株)
			010	R01111	泉興業(株)
			011	R02013	フジトランス コーポレーション
			014	R01751	徳昭船舶(株) 尼崎営業所
			015	R00543	(株)クボタ 阪神工場
			020	R01868	日本製鉄(株) 関西製鉄所 尼崎地区
			021	R01125	伊藤鋼業(株)
			022	R00589	(株)ジオレ・ジャパン
			023	R01832	日鉄鋼板(株) 西日本製造所
			024	R01085	尼崎埠頭(株)
			029	R01948	日油(株) 尼崎工場
			030	R01883	NX日本通運(株) 神戸支店 阪神事業所
			033	R01157	UBE三菱セメント(株) 尼崎サービスステーション
038			R01525	新関西菱光(株) 尼崎工場	
041			R01945	阪神陸海運輸(株)	
042			R04866	吉田工業(株)	
044			R01799	名生工業(株)	
047			R00897	ENEOS(株) 尼崎油槽所	
049			R02101	三菱ケミカル物流(株) 尼崎油槽所	
051			R01207	大阪湾広域臨海環境整備センター 兵庫建設事務所 ※	
057			R01133	今津生コン(株)	
058			R01530	(株)コベルコロジスティクス 鋼材製品本部関西物流センター尼崎物流室	
059			R01086	アマコウ海運(株)	
101			R04867	(株)濱本ジェネラルコーポレーション	
060				尼崎その他申告者	
西 宮 港 区	009	R01216	大道埠頭(株)		
	061	R00944	JFEスチール(株) 東日本製鉄所 西宮工場		

## 6. 報告義務者一覧

令和8年1月作成

港湾種別	港名・港区		報告者コード		報告者			
			県独自コード	サイバーポート				
甲種	尼崎西宮芦屋港	西宮港区	080	R01615	第一運輸作業(株)			
			085	R00536	(株)関西港湾工業			
			086	R04782	(株)西宮環境リサイクルセンター			
			090	R04860	(株)内海商店			
			091	R04861	(株)原商店			
			092	R04862	(株)服部商店			
			093	R04863	(有)濱岡商店			
			094	R04864	大神建材(株)			
			095	R04865	(有)鈴木建材店			
			089		西宮その他申告者			
	東播磨港	二見港区	二見港区	173	R00593	(株)ジャパンエンジンコーポレーション		
				203	R02105	三菱重工業(株) 神戸造船所		
				179		二見その他申告者		
		播磨港区	播磨港区	207	R01527	(株)コベルコロジスティクス 加古川事業所		
				210	R01198	多木物流(株) 新島事業所		
				214	R01286	川崎重工業(株) 播磨工場		
				217	R01197	多木商事(株)		
				221	R01310	木下運輸(株) 新島営業所		
				222	R01913	日本山村硝子(株) 播磨工場		
				224	R04868	(株)きしろ 播磨工場		
				225	R01589	全国農業協同組合連合会 兵庫県本部		
				235	R01207	大阪湾広域臨海環境整備センター 兵庫建設事務所 ※		
				277	R03258	(株)神戸製鋼所高砂製作所播磨地区		
				291	R04869	共栄(株) 播磨工場		
				292	R04870	阪神内燃機工業(株) 播磨工場		
				230		播磨その他申告者		
				別府港区	別府港区	139	R02136	明建産業(株)
						140	R00518	(株)押部
						141	R01138	伊万里建材(株)
						146	R01031	相田運輸(株)
		201	R01195			多木化学(株)		
		205	R01842			日鉄物流(株)関西支店神戸営業所 播磨出張所		
		207	R01527			(株)コベルコロジスティクス 加古川事業所		
		212	R01299			関西熱化学(株) 加古川工場		
		213	R00611			(株)住若		
		223	R00490			(株)池田商店		
		290	R01529			(株)コベルコロジスティクス 鋼材製品本部海運部		
		230				別府その他申告者		
		別府西港区	別府西港区			207	R01527	(株)コベルコロジスティクス 加古川事業所
				290	R01529	(株)コベルコロジスティクス 鋼材製品本部海運部		
				229		別府西その他申告者		
		高砂本・西港区	高砂本・西港区	231	R01879	日本通運(株) 神戸支店 ロジスティクス部 姫路ロジスティクスセンター		
				232	R01661	高砂輸送サービス(株)		
				233	R01660	高砂漁業協同組合		
				236	R00525	(株)カネカ 高砂サービスセンター 海運事業グループ		
				237	R00590	(株)ジブテック 高砂工場		
				242	R01944	播磨機工(株)		

## 6. 報告義務者一覧

令和8年1月作成

港湾種別	港名・港区	報告者コード		報告者	
		県独自コード	サイバーポート		
甲種	東播磨港 高砂本・西港区	247	R00517	(株)大盛物流	
		249	R01237	(株)ジオメリット 高砂作業所	
		250	R02104	三菱重工業(株)	
		257	R00976	NC西日本パイル製造(株)	
		265	R00974	MMS高砂油槽所(有)	
		266	R02065	マツバ商事(株)	
		278	R02097	三井倉庫(株)関西支社神戸支店港運課	
		260		高砂本・西その他申告者	
		伊保港区	238	R00556	(株)神戸製鋼所 高砂製作所
			240	R00884	AGC(株)関西工場高砂事業所
			241	R01132	伊保漁業協同組合
			248	R01539	新日本油化(株)
			252	R01982	兵庫播磨コンクリート(株) 東播工場
			254	R01302	北浦建材(株)
			255	R00963	J-POWERジェネレーションサービス(株) 高砂火力運営事業所
			258	R00629	(株)タクマ播磨工場
			271	R01669	滝建材(株)
			276		伊保その他申告者
		曾根港区	143	R01272	片岡建材建設(株)
			270	R01793	中谷建材(株)
			271	R01669	滝建材(株)
			274	R01981	兵庫トヨタマリン(株) 播磨マリーナ
			289		曾根その他申告者
		相生港	451	R00465	(株)JMUアムテック
			454	R00541	(株)金海興業
			456	R00647	(株)三井E&S DU
			473	R00458	(株)IHI相生事業所
	475		R01293	関西電力(株) 相生発電所	
	476		R00636	(株)谷口回漕部	
	477		R04491	相生バイオエナジー(株)	
	478		R03220	関西マテック(株)	
	507		R01049	赤穂化成(株)	
	876		R02179	(有)高福ライナー	
459			相生その他申告者		
赤穂港	333		R00645	(株)ツボサカ	
	495	R01353	黒崎播磨(株) 赤穂工場		
	496	R00738	(株)ミチビキ建材		
	497	R01561	住友大阪セメント(株) 赤穂工場		
	500	R01866	日本塩回送(株) 赤穂支店		
	503	R01679	タテホ化学工業(株)		
	504	R02111	三菱電機(株) 系統変電システム製作所		
	513	R01294	関西電力(株) 赤穂発電所		
	519		赤穂その他申告者		
乙種	明石港	122	R00487	(株)淡路ジェノバライン	
		130	R01039	明石浦漁業協同組合	
		147	R00481	(株)明石活洲	
		150		明石その他申告者	

## 6. 報告義務者一覧

令和8年1月作成

港湾種別	港名・港区	報告者コード		報告者		
		県独自コード	サイバーポート			
乙種	江井ヶ島港	162	R03949	江井ヶ島漁業協同組合		
		163		江井ヶ島その他申告者		
	坂越港	507	R01049	赤穂化成(株)		
		524	R03956	赤穂市漁業協同組合 坂越支所		
		529		坂越その他申告者		
	古池港	531	R03957	赤穂市漁業協同組合 福浦支所		
		539		古池その他申告者		
	家島港	家島港区	852	R03942	家島船舶協同組合 (家島港区)	
			864	R03955	石田砥油(株)	
			866	R03929	(株)板倉石油店	
			871	R04443	家島貨物(株) (家島港区)	
			874	R03924	(株)丸高	
			875	R01371	高速いえしま(株)	
			876	R03009	(有)高福ライナー	
			879		家島その他申告者	
			網手港区	880	R01095	家島美化センター ※
				881	R03976	坊勢渡船(有)
		882		R02954	坊勢貨物(株)	
		883		R03948	幸運丸海運(有)	
		884		R04444	家島貨物(株) (網手港区)	
		886		R04445	家島船舶協同組合 (網手港区)	
		887		R03941	家島漁業協同組合	
		888		R03946	熊本建設(株)	
		889			網手その他申告者	
		岩屋港	614	R00487	(株)淡路ジェノバライン	
			611	R03937	(有)淡路ドック	
	612		R03923	(株)関海事工業所		
	613		R03969	東根造船所		
	618		R03936	(有)淡路造船		
	625		R03966	淡路島岩屋漁業協同組合		
	629			岩屋その他申告者		
	淡路交流の翼港		640	R03931	(株)夢舞台	
		631		淡路交流の翼その他申告者		
	浦港	632	R03970	東淡機船協同組合		
		633	R03921	(株)浦共同造船所		
		639		浦その他申告者		
	津名港	佐野港区	641	R03968	津名漁業協同組合 佐野支所	
			649		佐野その他申告者	
		志筑港区	656	R03972	日東産業(株)	
			668	R01207	大阪湾広域臨海環境整備センター 兵庫建設事務所 ※	
			672	R03964	淡路砂利(株)	
			669		志筑その他申告者	
		塩田港区	671	R03967	津名漁業協同組合 塩田支所	
	679			塩田その他申告者		
	洲本港	694	R03973	富士吉田石油(株)		
		695	R03960	大阪湾水先艇(株)		
		696	R03951	洲本炬口漁業協同組合		

## 6. 報告義務者一覧

令和8年1月作成

港湾種別	港名・港区	報告者コード		報告者	
		県独自コード	サイバーポート		
乙種	洲本港	699		洲本その他申告者	
		703	R03960	大阪湾水先艇(株)	
	由良港	701	R03952	住友大阪セメント(株) 淡路SS	
		704	R03978	由良町漁業協同組合	
		709		由良その他申告者	
		福良港	732	R03930	(株)麻生セメント福良SS
	733		R03928	(株)長船回漕店	
	734		R03926	(株)谷間商店	
	736		R03974	福良漁業協同組合	
	746		R03965	淡路砂利(株)	
	747		R03939	ジョイポート淡路島(株)	
	752		R03958	千鳥海運(株)	
	755		R03925	(株)栗之浦ドック 淡路工場	
	759			福良その他申告者	
	湊港		768	R03944	久米石油(株)
			769	R03954	新屋石油(株)
		771	R03959	全農物流(株) 淡路事業所	
		772	R03977	湊漁業協同組合	
		777	R03943	菊川建材(株)	
		778	R03935	(有)杉本商店	
		779	R03953	松井開発運輸(株)	
		780		湊その他申告者	
	都志港	788	R03934	(有)ダイニチ工業	
		789	R03947	五色町漁業協同組合	
		795		都志その他申告者	
	江井港	803	R03940	一宮町漁業協同組合 郡家本所	
		806		江井その他申告者	
	郡家港	807	R03940	一宮町漁業協同組合 郡家本所	
		809	R03922	(株)下土井	
		819		郡家その他申告者	
	室津港	821	R03950	室津浦漁業協同組合	
		829		室津その他申告者	
	津居山港	551	R03963	但馬漁業協同組合 津居山支所	
		557	R03975	豊岡市役所 ※	
		559		津居山その他申告者	
	竹野港	571	R03962	但馬漁業協同組合 竹野支所	
		579		竹野その他申告者	
	柴山港	591	R03961	但馬漁業協同組合 柴山支所	
		592	R03945	近畿地方整備局 舞鶴港湾事務所 柴山出張所 ※	
		599		柴山その他申告者	

※統計法による報告義務が課されない「報告者」