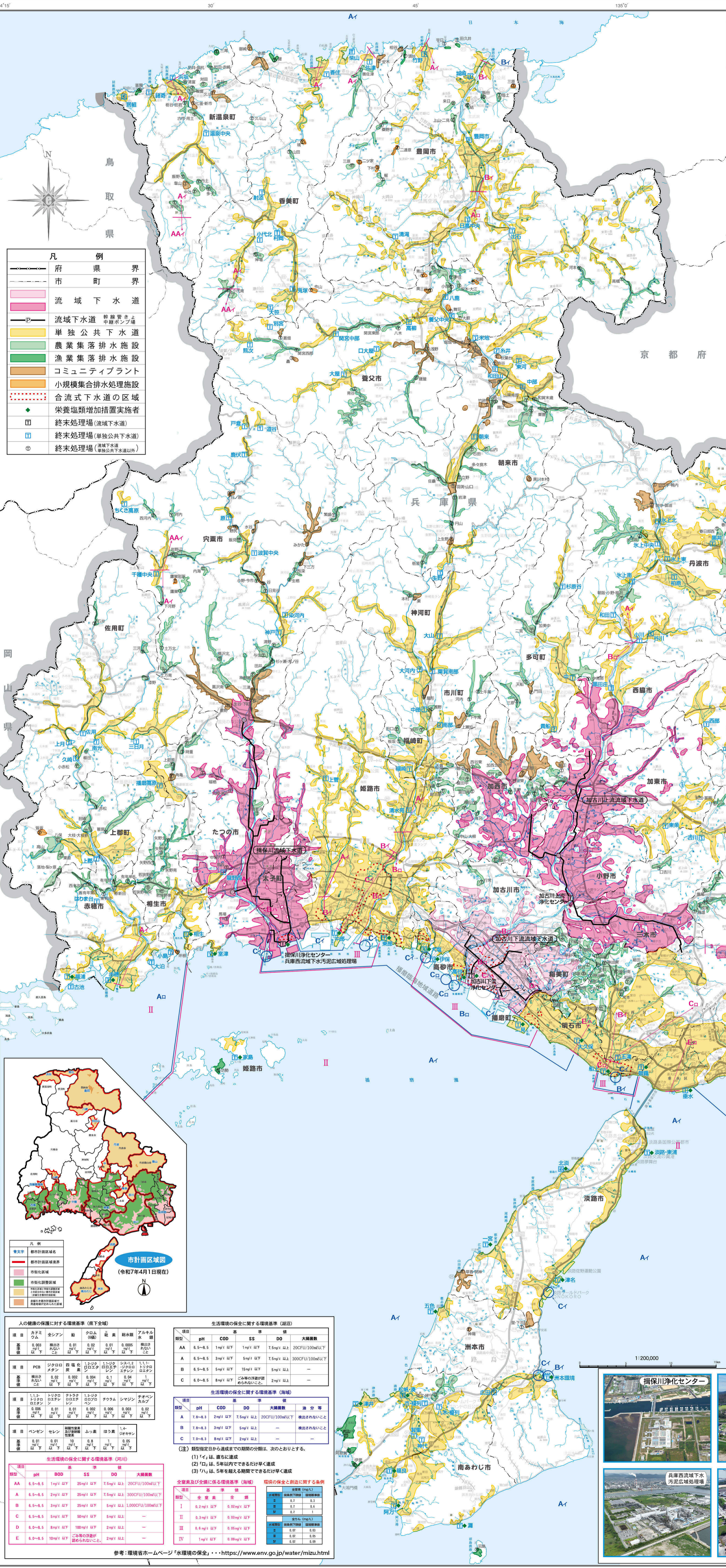
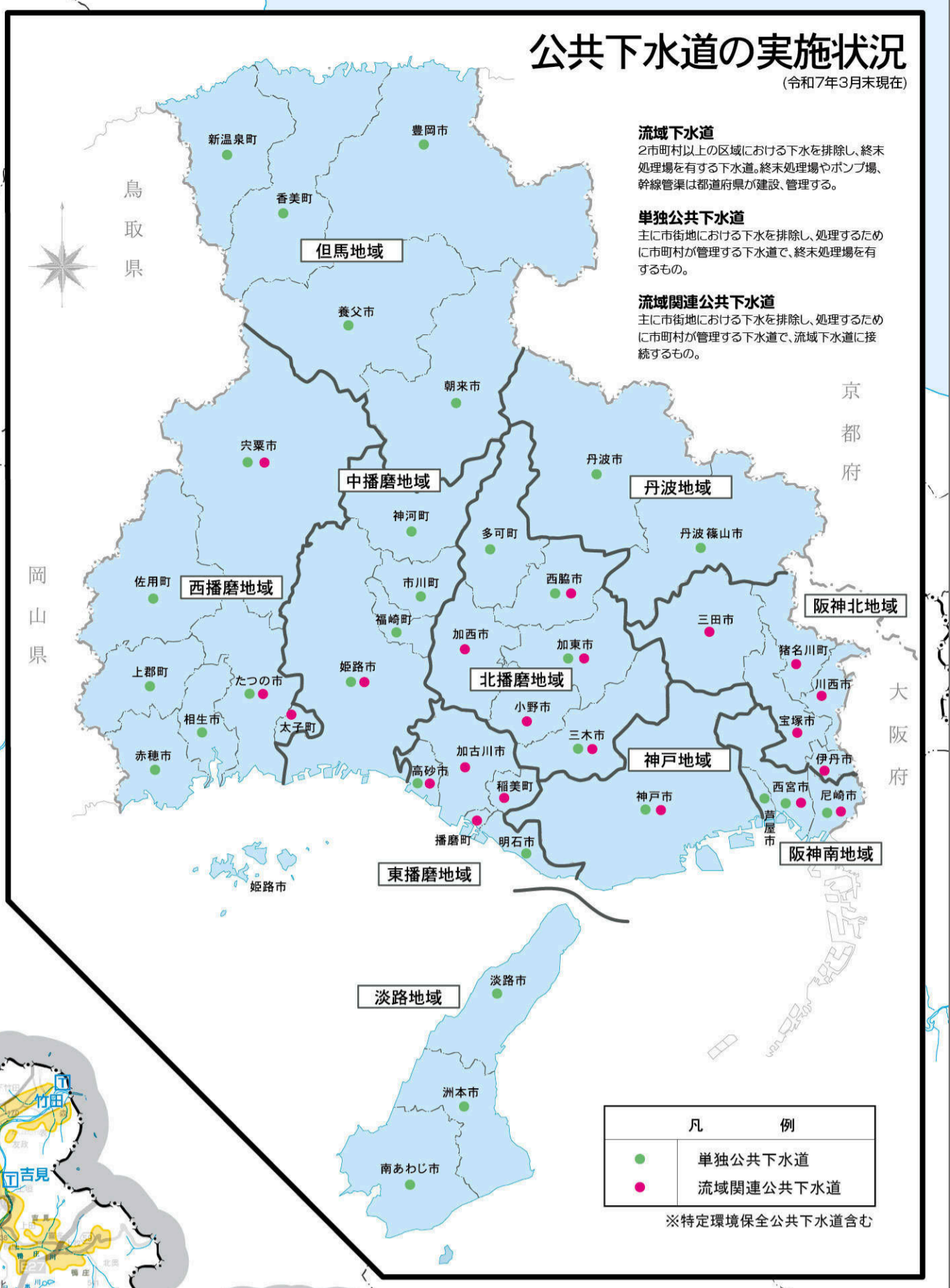


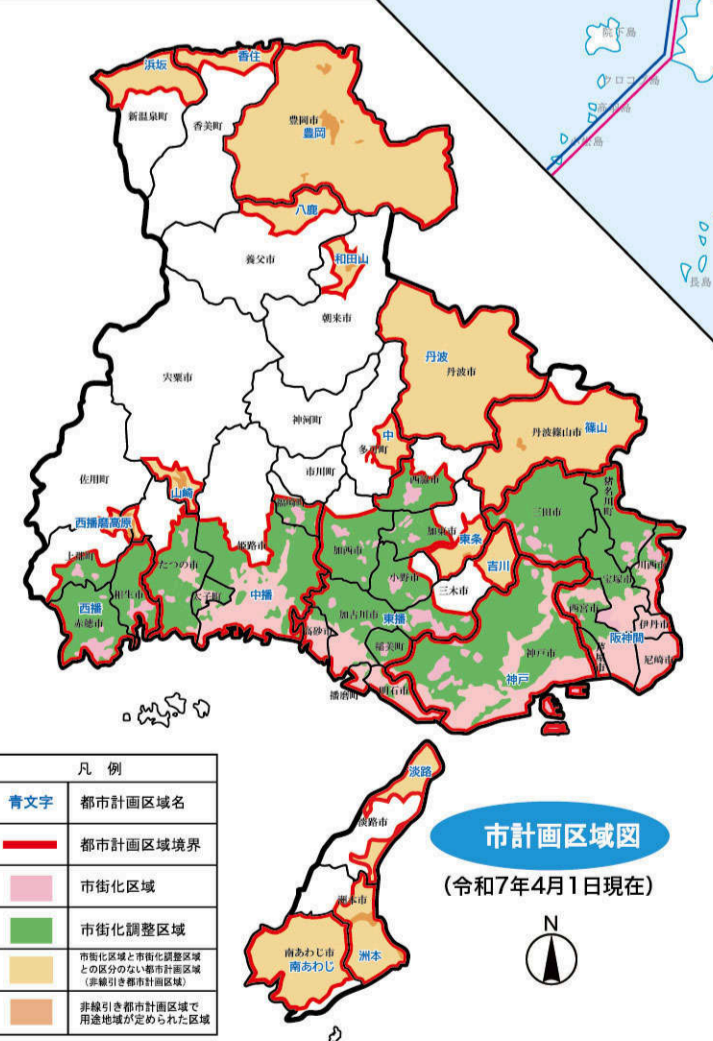
# 兵庫県下水道計画図

令和7年3月末現在



#### 凡例

- 府界
- 市界
- 町界
- 流域下水道
- 流域下水道 幹線管系
- 単独公共下水道
- 農業集落排水施設
- 漁業集落排水施設
- コミュニティプラント
- 小規模集合排水処理施設
- 合流式下水道の区域
- 栄養塩増加措置実施者
- 終末処理場(流域下水道)
- 終末処理場(単独公共下水道)
- 終末処理場(流域下水道以外)



#### 流域下水道事業の計画と現況(令和7年3月末現在)

流域名	処理区名	関係市町	排除方式	事業年度	計画面積(ha)	計画人口(千人)	計画管長延長(km)	計画処理能力(千m <sup>3</sup> /日)	現在管長延長(km)	現在処理能力(千m <sup>3</sup> /日)
猪名川	原田	尼崎市、伊丹市、宝塚市、川西市、猪名川町(4市1町)	分流式(大塚川第一合流式)	S41~	6,462.6(11,981.0)	364.4(735.4)	34.1(75.8)	204.4(389.0)	34.1(75.8)	190.8(363.2)
	上流	神戸市、西宮市、三田市(3市)	分流式	S53~	6,978.4	2,114	16.3	1,170	16.3	1,000
武庫川	下流	尼崎市、西宮市、伊丹市、宝塚市(4市)	分流式(一部合流式)	S44~	6,677.8	629.1	33.8	374.9	33.8	357.0
	上流	神戸市、西宮市、三田市、小野市、加東市(5市)	分流式	S51~	18,361.4	2,015	46.3	1,290	46.3	1,080
加古川	下流	加古川市、高砂市、稲美町、播磨町(2市2町)	分流式(一部合流式)	S62~	6,971.3	3,007	22.6	176.7	22.6	159.9
	上流	姫路市、たつの市、宍粟市、三木市(4市)	分流式(一部合流式)	S53~	9,722.6	1,629	59.7	128.0	52.8	106.8
合計	流域区	17市4町			55,174.1	1,870,000	212.8	1,300	205.9	1,022.5

#### 流域下水汚泥広域処理事業の計画と現況(令和7年3月末現在)

項目	関係市町	処理方式	事業年度	計画汚泥量(日最大)	計画送達距離(km)	計画送達容量(t/日)	現在送達距離(km)	現在送達容量(t/日)
兵庫東	神戸市、尼崎市、西宮市、伊丹市、三田市(5市)	焼却	S61~	12,895t/日	61.1	240	58.3	600
兵庫西	姫路市、たつの市、宍粟市、三木市(4市)	溶解	S61~	5,729t/日(557t/日)	47.4	351	24.5	490

#### 人の健康の保護に関する環境基準(県下全域)

項目	基準値	測定方法	測定回数
pH	5.0~8.5	1mg/L 以下	1回/年
COD	2mg/L 以下	1mg/L 以下	1回/年
SS	5mg/L 以下	1mg/L 以下	1回/年
DO	2.0mg/L 以上	200CFU/100mL以下	2回/年
大腸菌数	100CFU/100mL以下		

#### 生活環境の保全に関する環境基準(流域)

項目	基準値	測定方法	測定回数
pH	5.0~8.5	1mg/L 以下	1回/年
COD	2mg/L 以下	1mg/L 以下	1回/年
SS	5mg/L 以下	1mg/L 以下	1回/年
DO	2.0mg/L 以上	200CFU/100mL以下	2回/年
大腸菌数	100CFU/100mL以下		

#### 生活環境の保全に関する環境基準(市街地)

項目	基準値	測定方法	測定回数
pH	5.0~8.5	1mg/L 以下	1回/年
COD	2mg/L 以下	1mg/L 以下	1回/年
SS	5mg/L 以下	1mg/L 以下	1回/年
DO	2.0mg/L 以上	200CFU/100mL以下	2回/年
大腸菌数	100CFU/100mL以下		

注: (1)「イ」は、直ちに達成  
(2)「ロ」は、5年以内でできるだけ早く達成  
(3)「ハ」は、5年を越える期間でできるだけ早く達成

