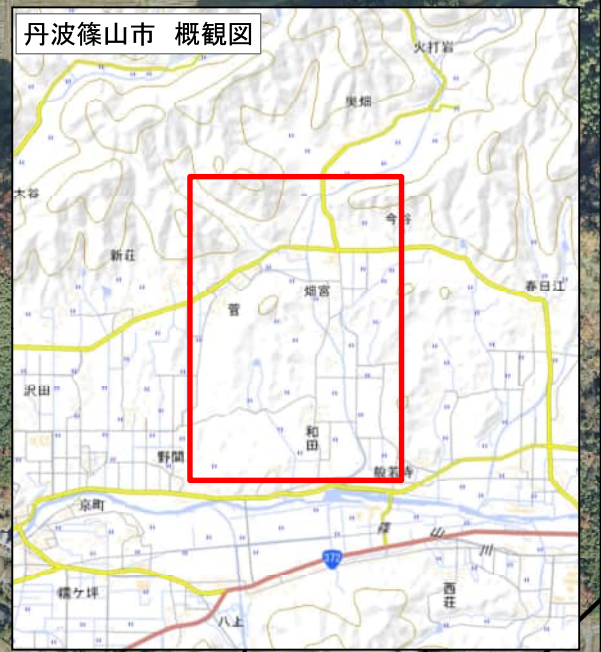


土砂災害警戒区域等 指定予定位置図 (畑地区)



122010309
警戒区域・特別警戒区域改正

火打岩

瀬利

瀬利公民館

みたけ会館

畑スポーツ施設

丹波篠山市
児童発達支援センター「わかぼ」

篠山警察署畑駐在所

菅

畑ふれあい館

畑宮

佐佐婆神社

大湫

大上

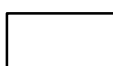

善法寺

和田

122010277
警戒区域・特別警戒区域改正

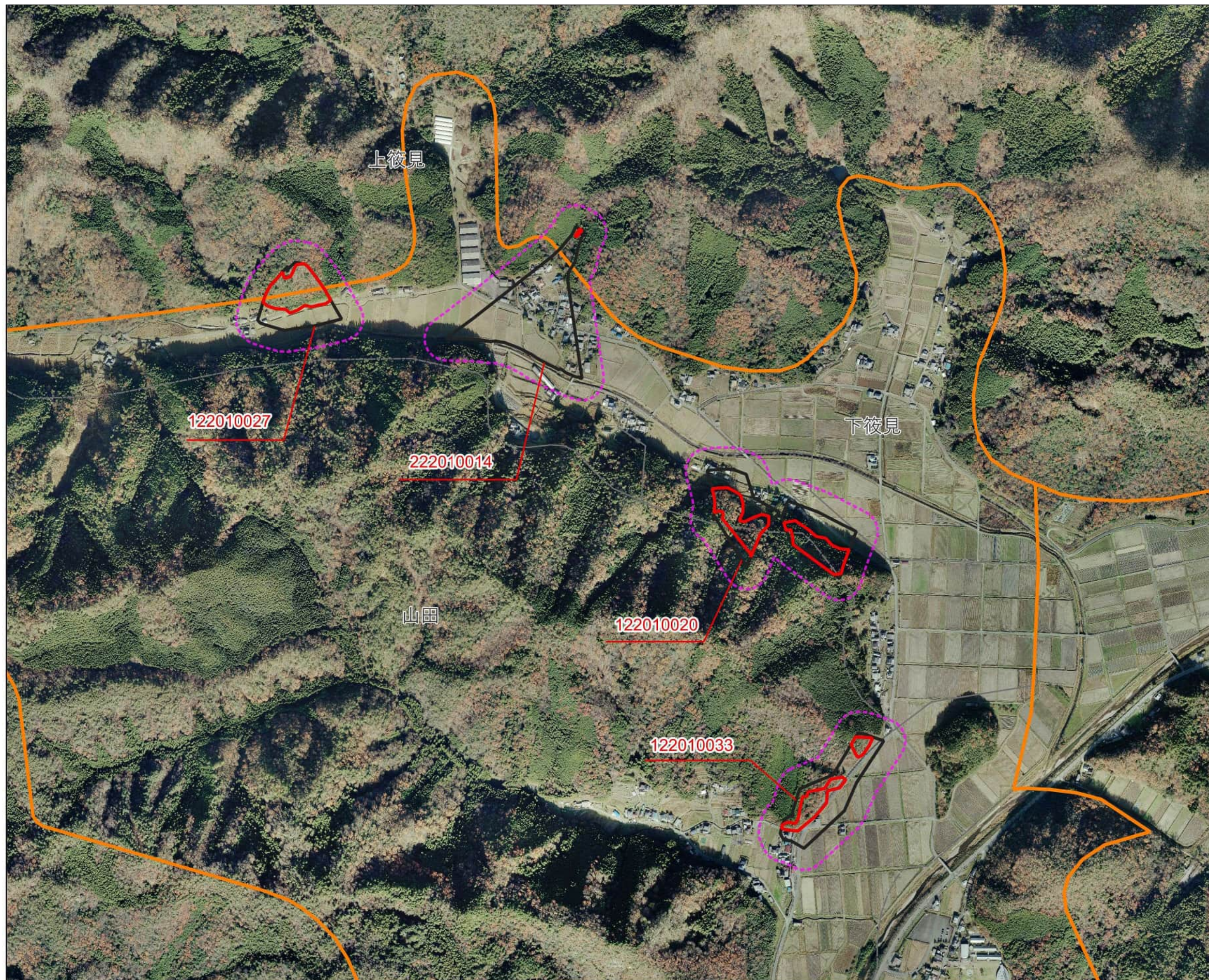
医療法人

凡例

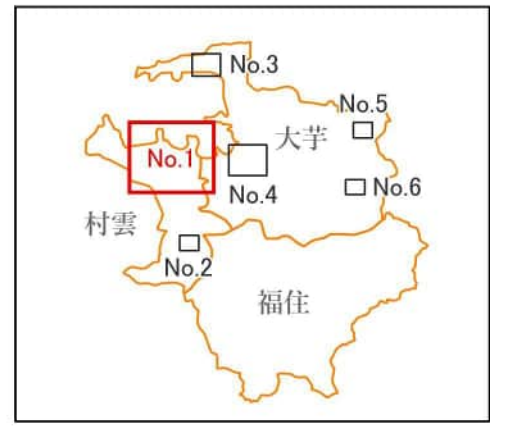
-  警戒区域 (指定済)
※一部改正あり。
-  特別警戒区域 (指定済)
※一部改正あり。

0 0.3 0.6 km

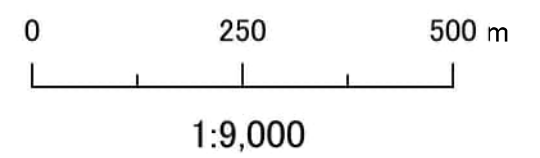
土砂災害特別警戒区域等 指定予定位置図<村雲地区>



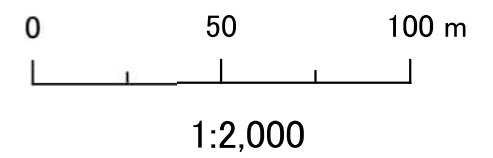
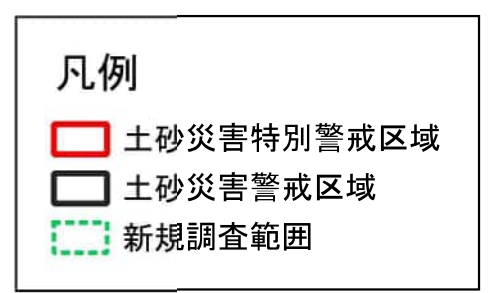
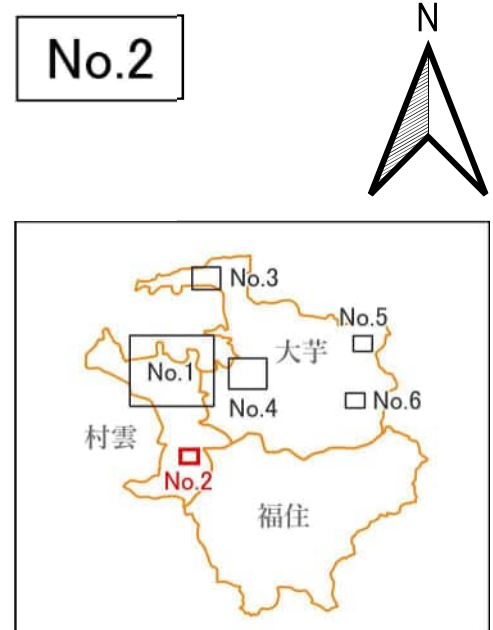
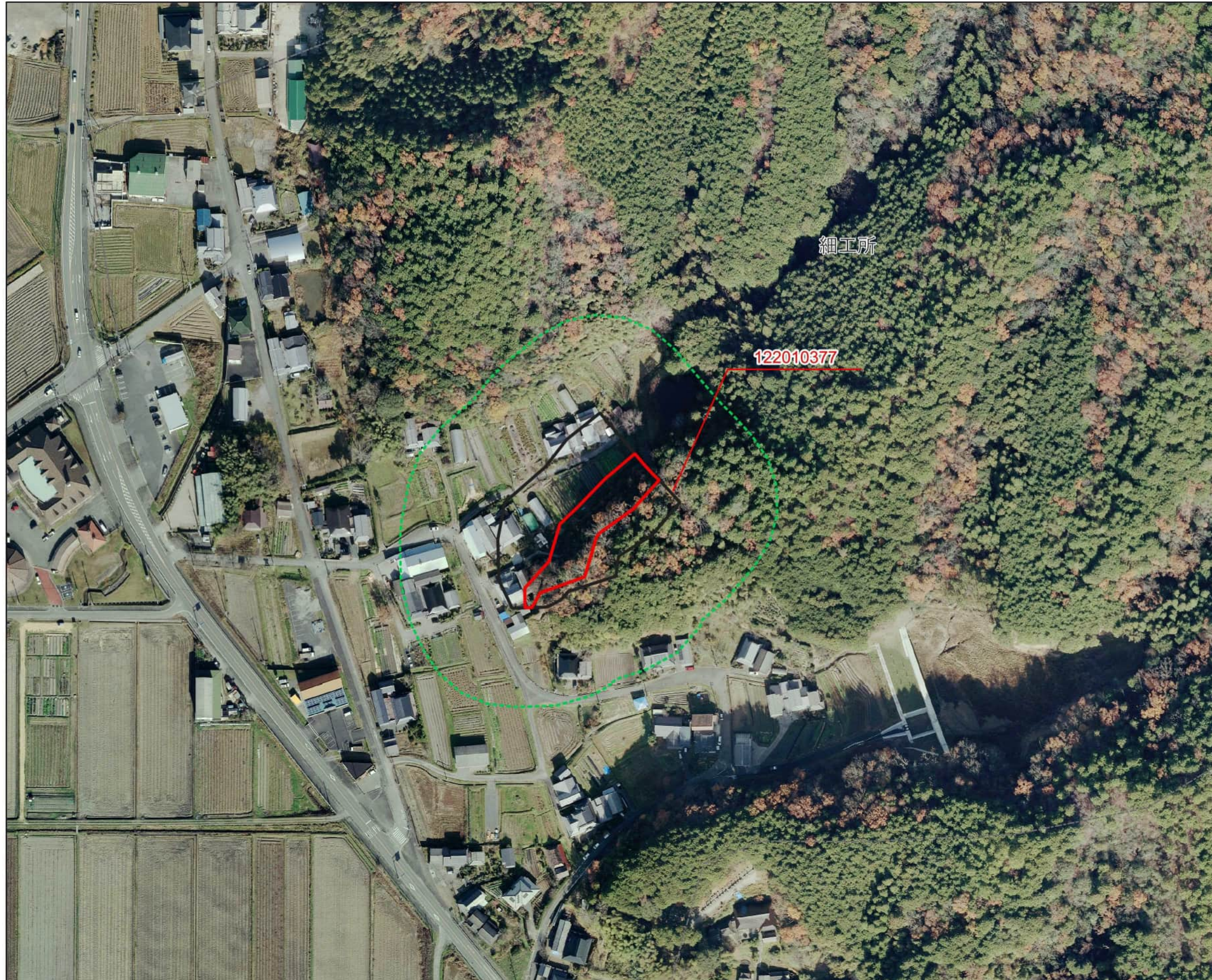
No.1



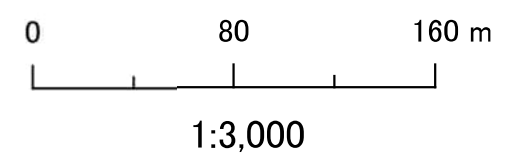
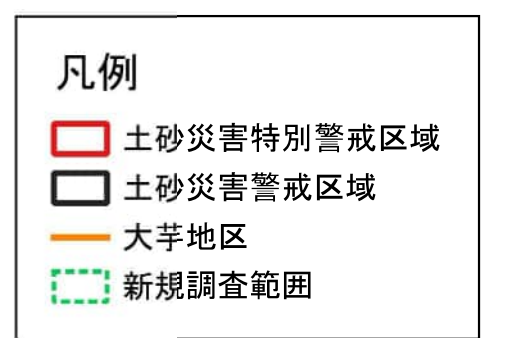
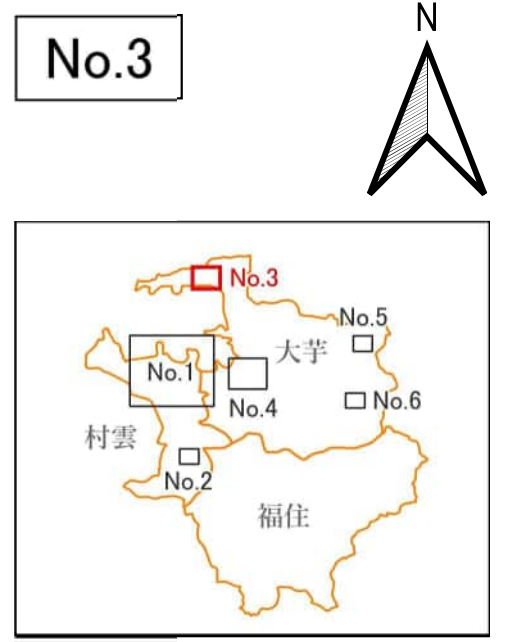
- 凡例
- 土砂災害特別警戒区域
 - 土砂災害警戒区域
 - 村雲地区
 - 再調査範囲



土砂災害特別警戒区域等 指定予定位置図<村雲地区>



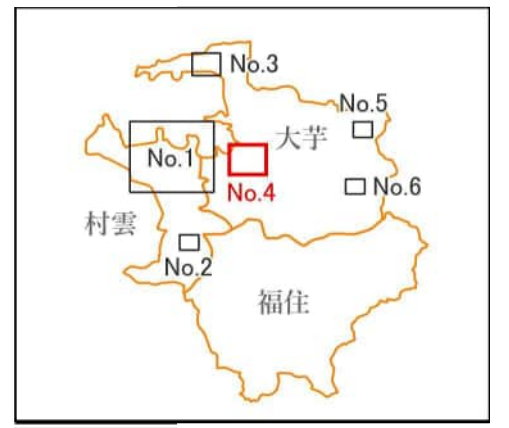
土砂災害特別警戒区域等 指定予定位置図<大芋地区>



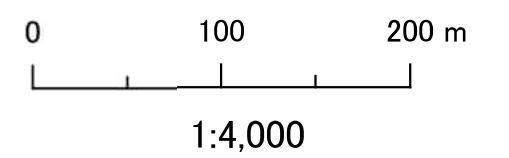
土砂災害特別警戒区域等 指定予定位置図<大芋地区>



No.4



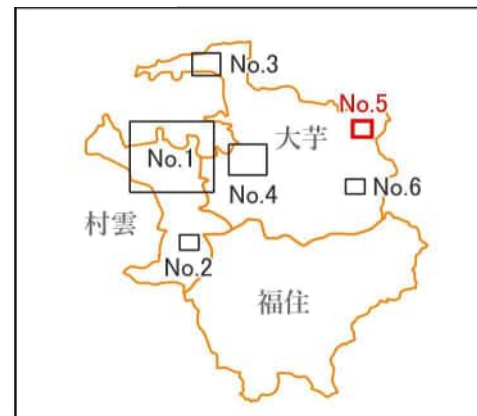
- 凡例
- 土砂災害特別警戒区域
 - 土砂災害警戒区域
 - 大芋地区
 - 再調査範囲





土砂災害特別警戒区域等 指定予定位置図<大芋地区>

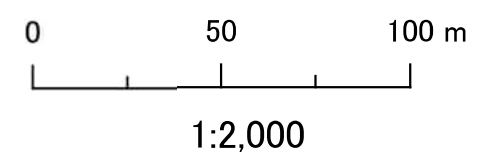


No.5



凡例

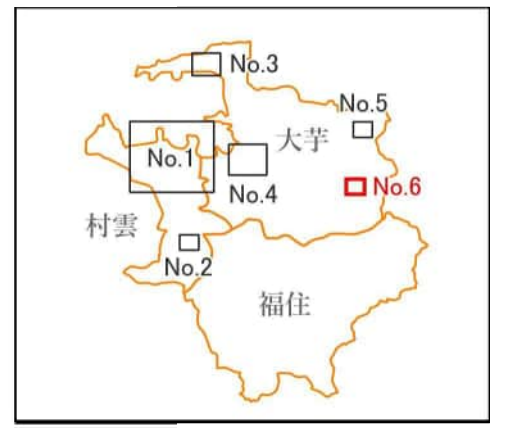
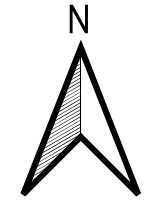
-  土砂災害特別警戒区域
-  土砂災害警戒区域
-  再調査範囲



土砂災害特別警戒区域等 指定予定位置図<大芋地区>

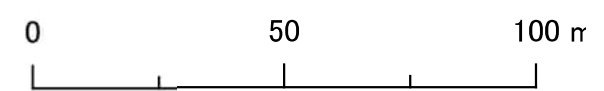


No.6



凡例

- 土砂災害特別警戒区域
- 土砂災害警戒区域
- 新規調査範囲



1:1,500