

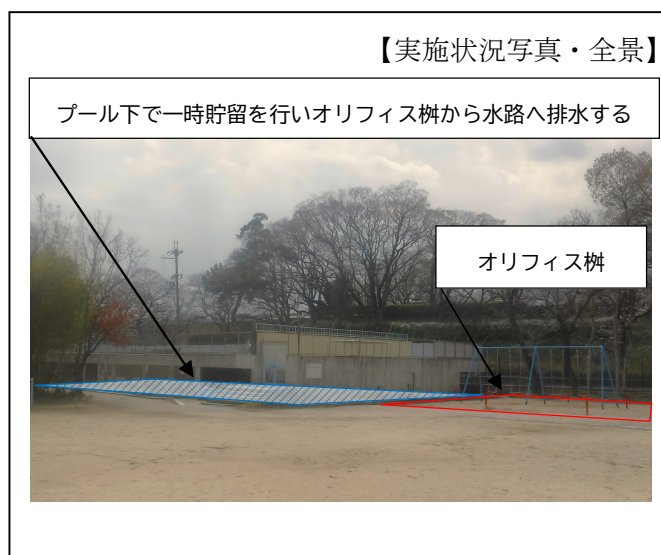
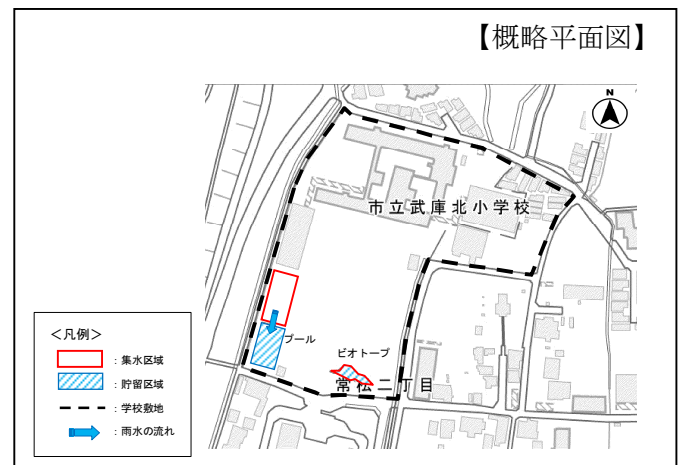
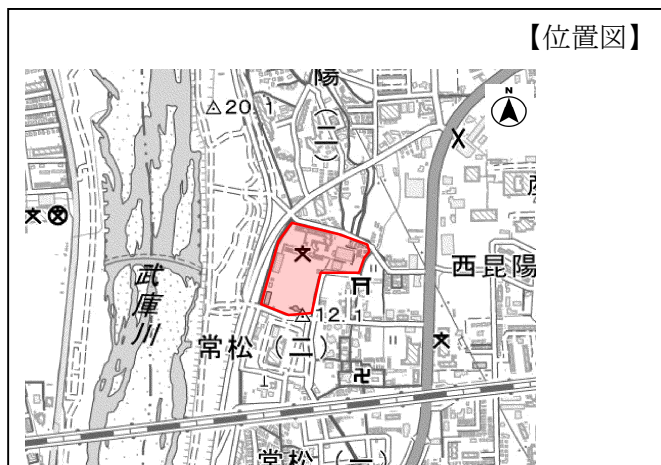
事業主体：尼崎市

流域対策の実施状況表（個別箇所の状況）

市域	種別	実施施設名称	貯留量	事業年度	備考
尼崎市域	学校・公園	尼崎市立武庫北小学校	70 m ³	R6 年度	

令和 6 年度末の状況
<ul style="list-style-type: none"> 学校敷地内のプール下とビオトープに雨水を一時的に貯留する施設を整備 令和 7 年 3 月に貯留施設の整備が完成

貯留施設の図面・状況写真



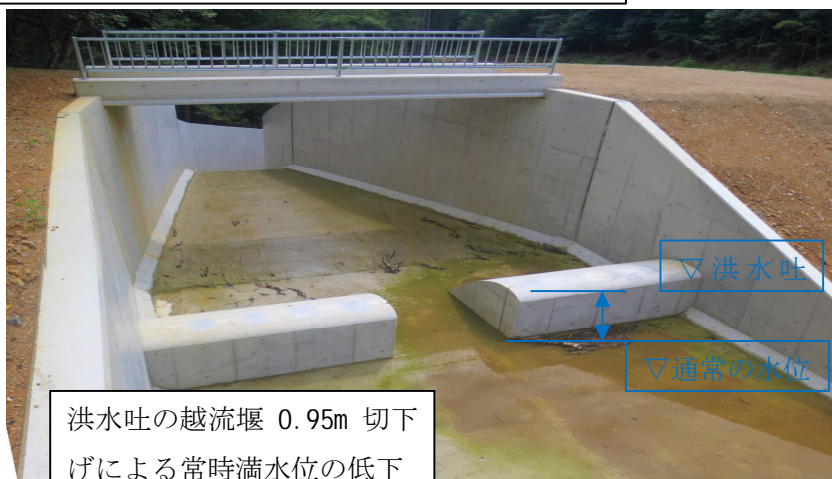
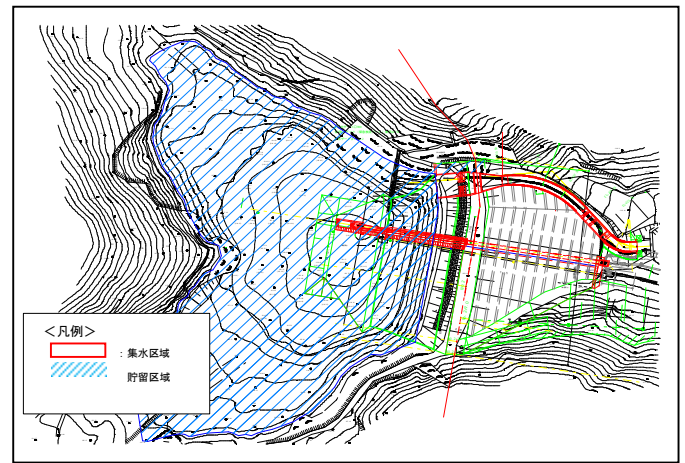
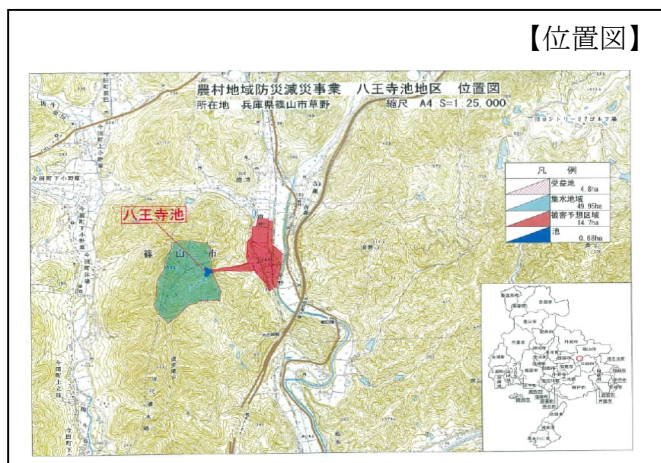
事業主体：兵庫県

流域対策の実施状況表（個別箇所の状況）

市域	種別	実施施設名称	貯留量	事業年度	備考
丹波篠山市域	ため池	八王寺池	5,830m ³	R1～R8 年度	

<ul style="list-style-type: none"> ため池を活用し、雨水を一時的に貯留する施設を整備 令和 7 年 3 月に貯留施設の整備が完成 総合治水条例に基づく雨水貯留浸透施設に指定（令和 8 年 2 月 13 日）

貯留施設の図面・状況写真



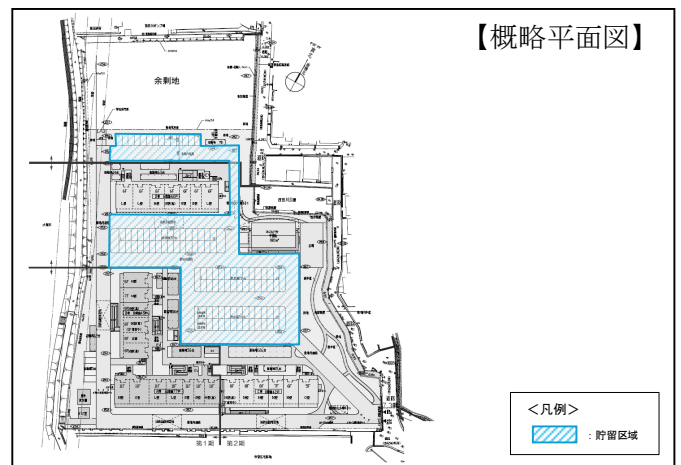
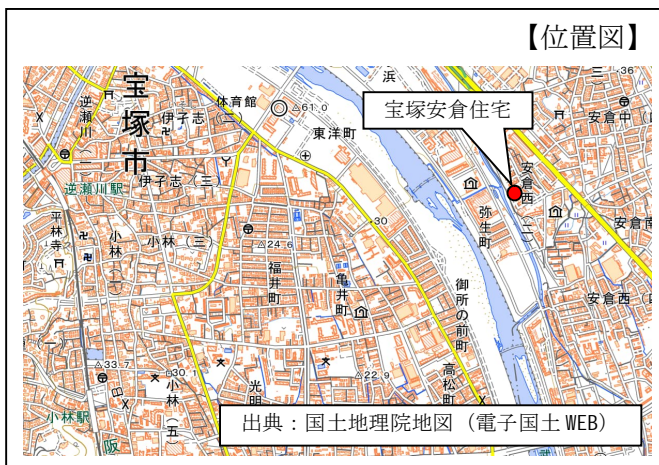
事業主体：兵庫県

流域対策の実施状況表（個別箇所の状況）

市域	種別	実施施設名称	貯留量	事業年度	備考
宝塚市域	学校・公園等	県営宝塚安倉住宅	128m ³	H25～R6 年度	

<ul style="list-style-type: none"> ・ 県営住宅を活用し、雨水を一時的に貯留する施設を整備 ・ 令和 7 年 3 月に貯留施設の整備が完成
--

貯留施設の図面・状況写真



事業主体：兵庫県

流域対策の実施状況表（個別箇所の状況）

市域	種別	実施施設名称	貯留量	事業年度	備考
三田市域	ため池	はじかみ池	8,540m ³	R2～R7 年度	

<ul style="list-style-type: none"> ため池の余水吐（取水棟）を活用し、雨水を一時的に貯留する施設を整備 令和 8 年 3 月に貯留施設の整備が完成
--

貯留施設の図面・状況写真

