

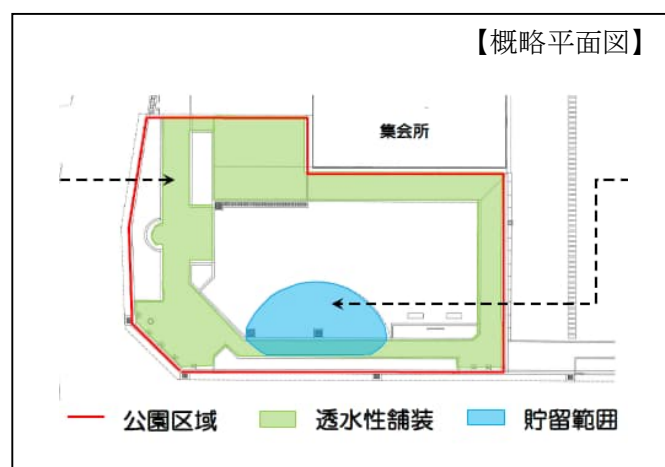
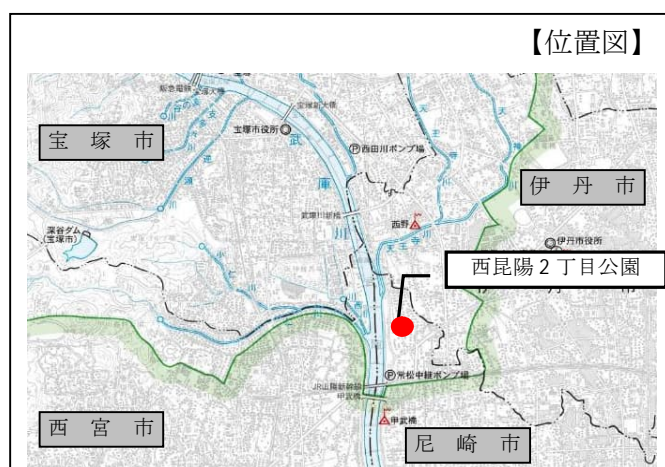
事業主体：尼崎市

流域対策の実施状況表（個別箇所の状況）

市域	種別	実施施設名称	貯留量	事業年度	備考
尼崎市域	公園	西昆陽2丁目公園	1m ³	R3年度	

- 公園の集水桝にオリフィス蓋を設置し、排水を抑制することで、一時的に雨水を貯留する施設を整備
- 令和3年8月に貯留施設の整備が完成

貯留施設の図面・状況写真



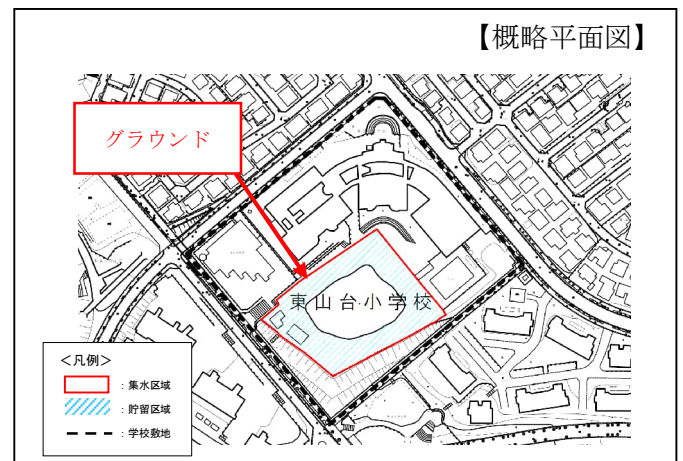
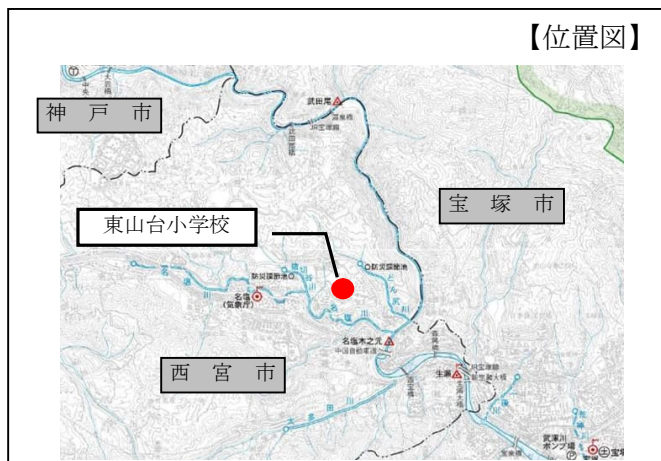
事業主体：西宮市

流域対策の実施状況表（個別箇所の状況）

市域	種別	実施施設名称	貯留量	事業年度	備考
西宮市域	学校	東山台小学校	234m ³	R4 年度	

<ul style="list-style-type: none"> 校庭を活用し、雨水を一時的に貯留する施設を整備 令和 4 年 9 月に貯留施設の整備が完成
--

貯留施設の図面・状況写真



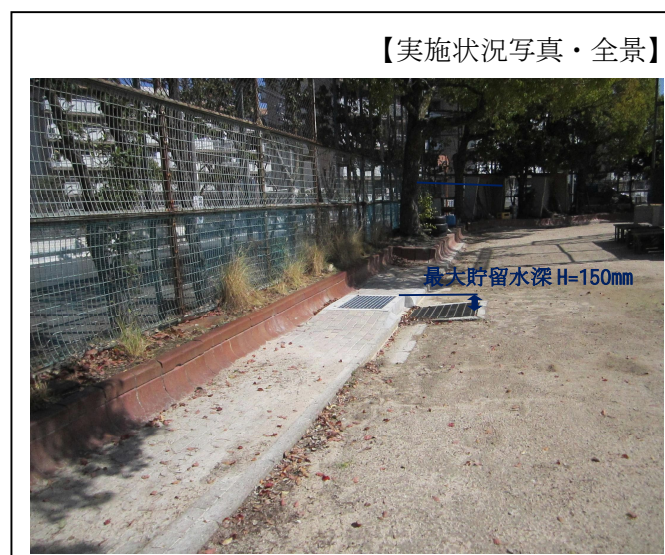
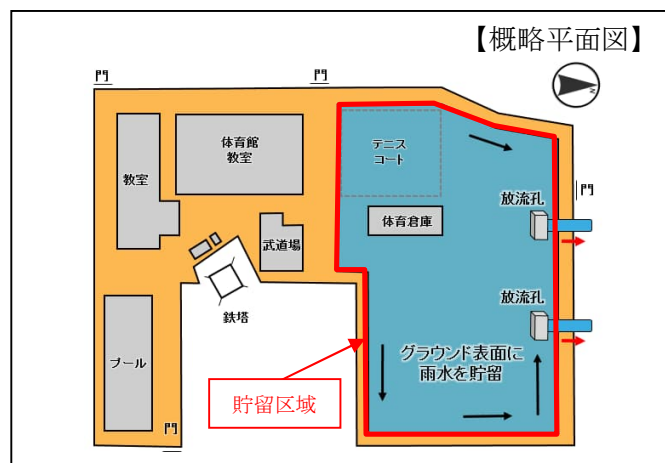
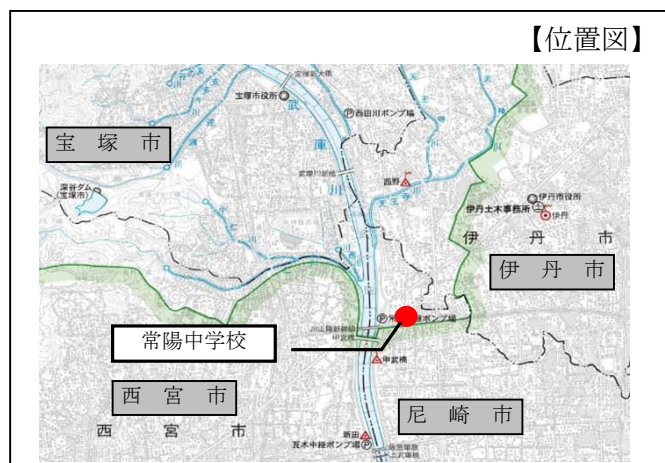
事業主体：尼崎市

流域対策の実施状況表（個別箇所の状況）

市域	種別	実施施設名称	貯留量	事業年度	備考
尼崎市域	学校	常陽中学校	920m ³	R4 年度	

- ・校庭を活用し、雨水を一時的に貯留する施設を整備
- ・令和 5 年 3 月に貯留施設の整備が完成

貯留施設の図面・状況写真



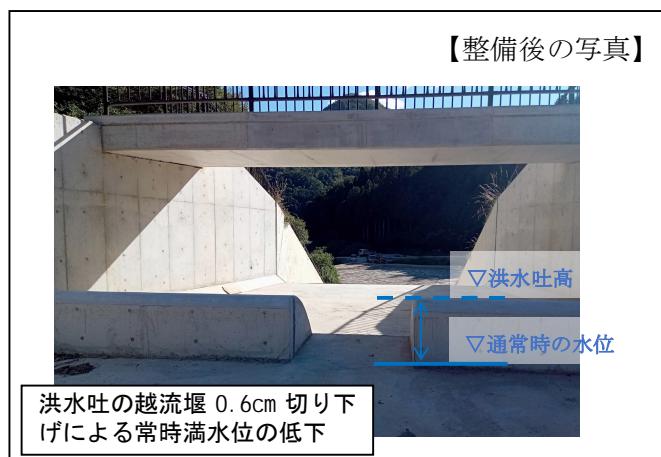
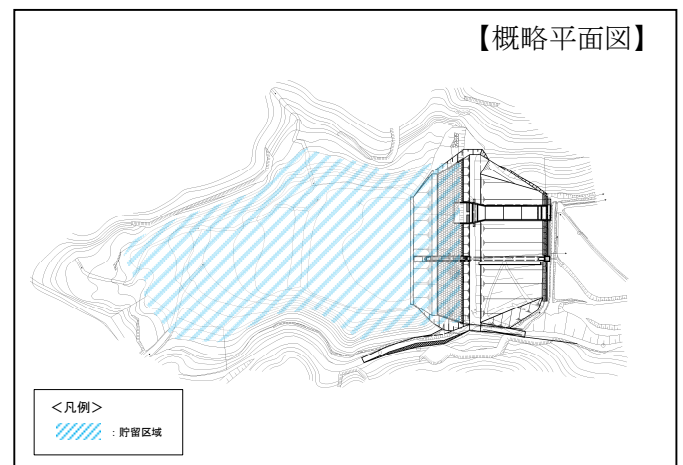
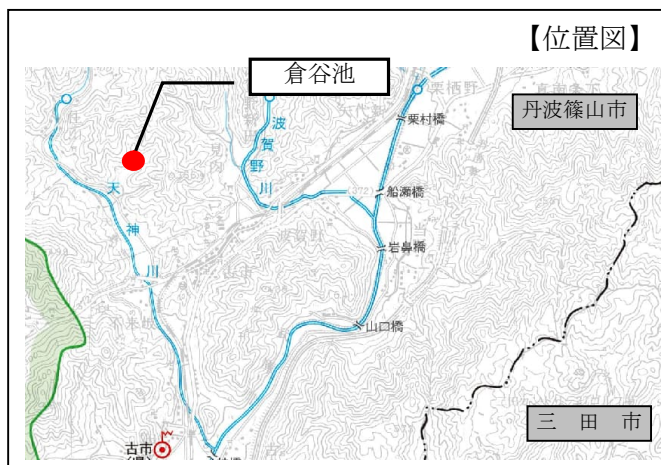
事業主体：兵庫県

流域対策の実施状況表（個別箇所の状況）

市域	種別	実施施設名称	貯留量	事業年度	備考
丹波篠山市域	ため池	倉谷池	3,125m ³	R1～R5 年度	

- ・ため池を活用し、雨水を一時的に貯留する施設を整備
- ・令和 5 年 11 月に貯留施設の整備が完成
- ・総合治水条例に基づく雨水貯留浸透施設に指定（令和 6 年 1 月 12 日）

貯留施設の図面・状況写真



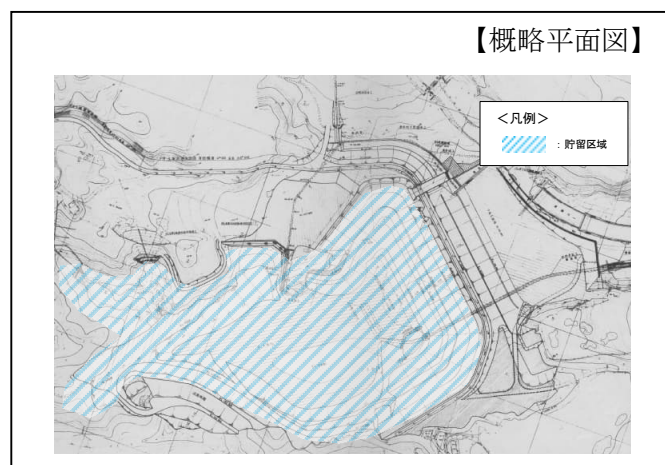
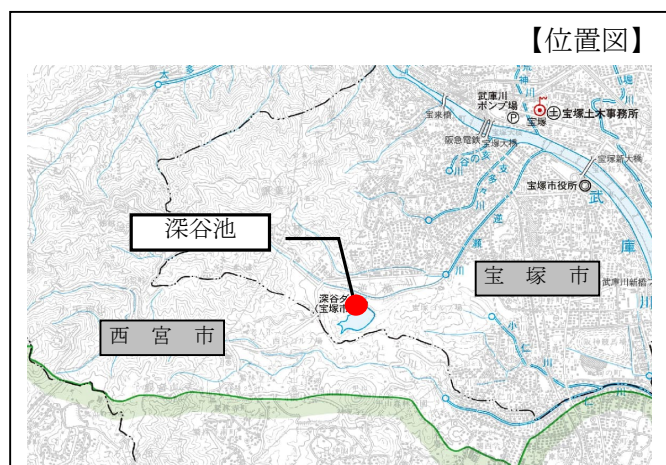
事業主体：兵庫県・宝塚市

流域対策の実施状況表（個別箇所の状況）

市域	種別	実施施設名称	貯留量	事業年度	備考
宝塚市域	利水ダム	深谷池	71,767m ³	R4～R5年度	

<ul style="list-style-type: none"> ・利水ダムを活用し、雨水を一時的に貯留する施設を整備 ・令和6年3月に貯留施設の整備が完成 ・総合治水条例に基づく雨水貯留浸透施設に指定（令和8年3月31日）

貯留施設の図面・状況写真



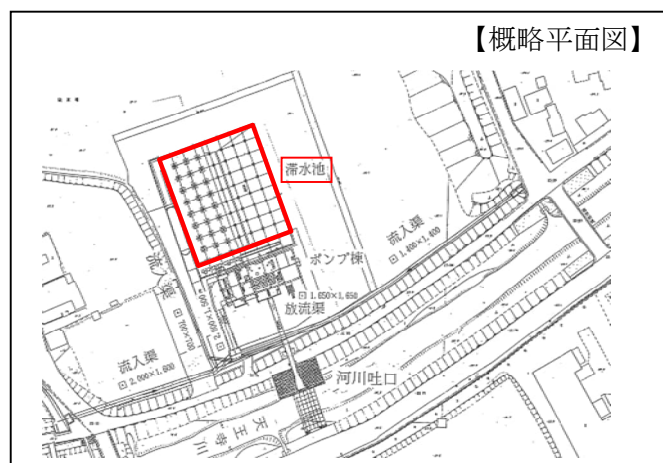
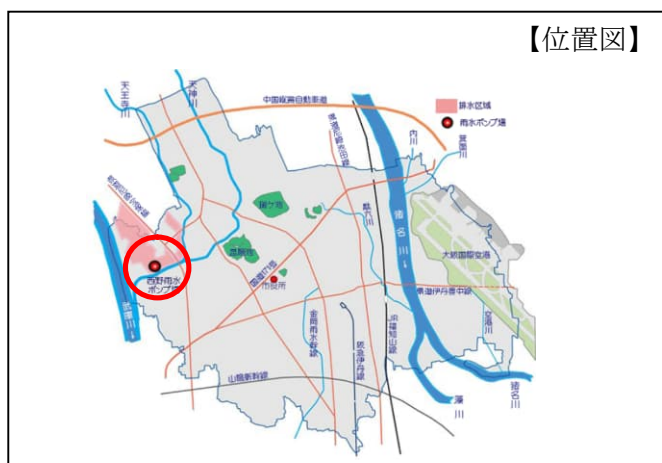
事業主体：伊丹市

流域対策の実施状況表（個別箇所の状況）

市域	種別	実施施設名称	貯留量	事業年度	備考
伊丹市域	学校・公園等	西野雨水ポンプ場調整池	4,800m ³	H3～H8年度	

<ul style="list-style-type: none"> ・十六名公園を活用し雨水を貯留する施設を整備 ・平成8年3月に供用を開始

貯留施設の図面・状況写真



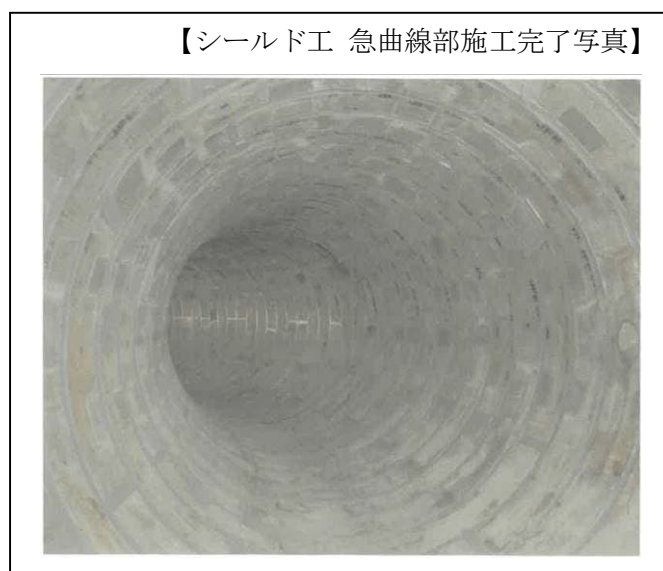
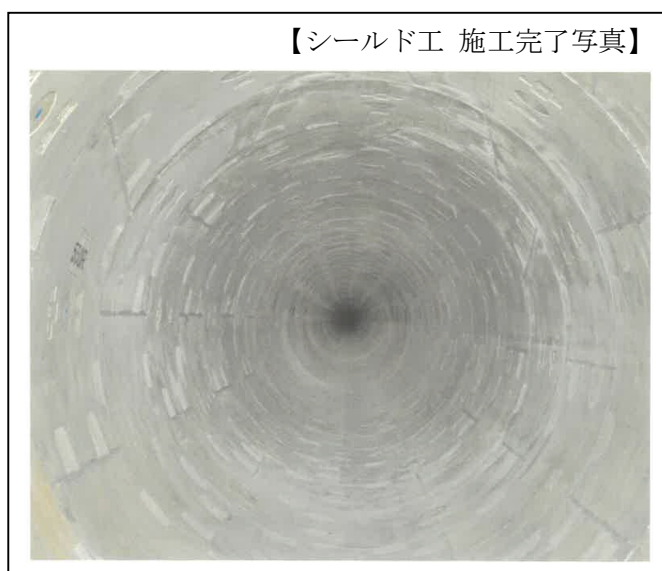
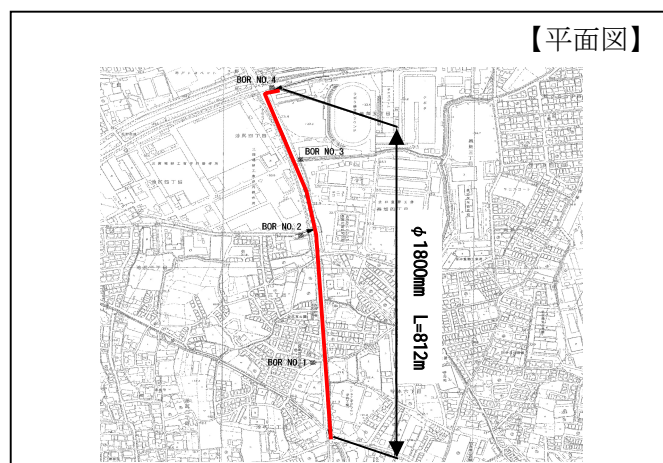
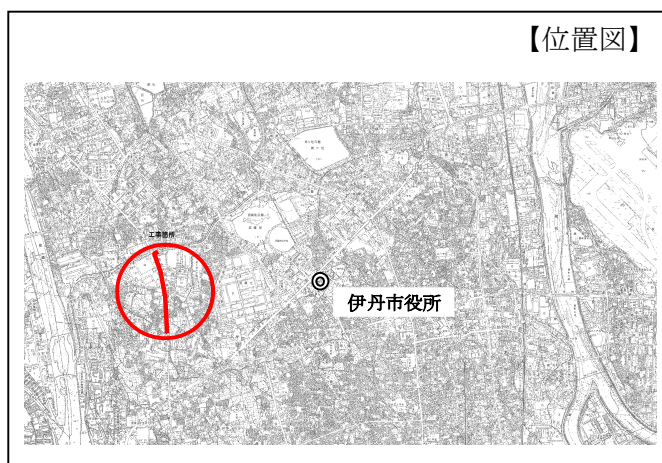
事業主体：伊丹市

流域対策の実施状況表（個別箇所の状況）

市域	種別	実施施設名称	貯留量	事業年度	備考
伊丹市域	学校・公園等	西部 7 号雨水幹線	1,400m ³	H18～H22 年度	

<ul style="list-style-type: none"> ・ 県道尼崎・宝塚線に雨水を貯留する施設を整備 ・ 平成 22 年 4 月に供用を開始
--

貯留施設の図面・状況写真



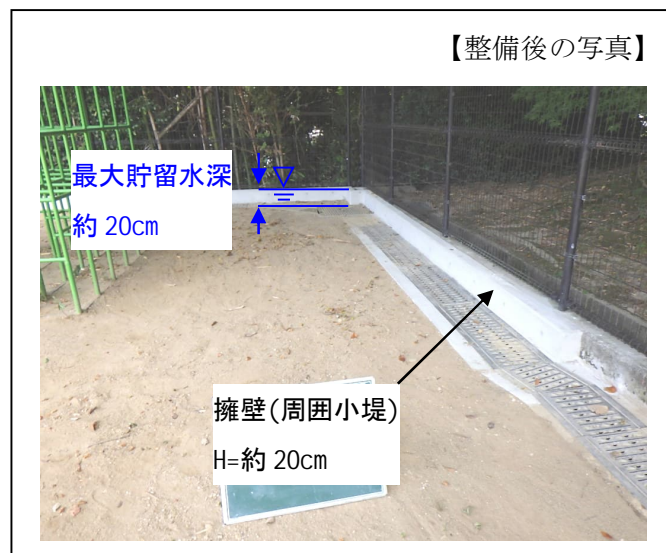
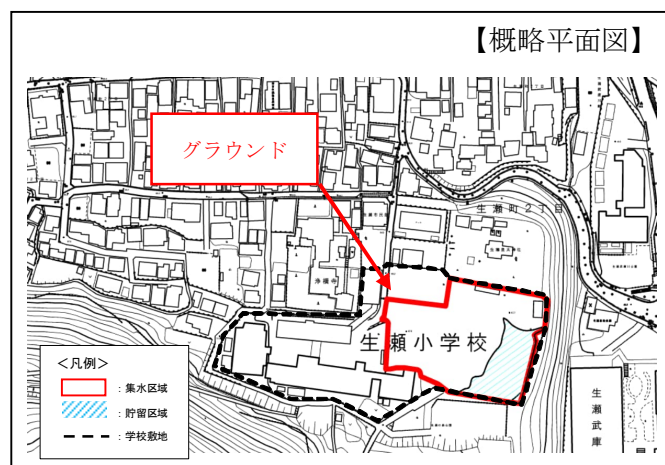
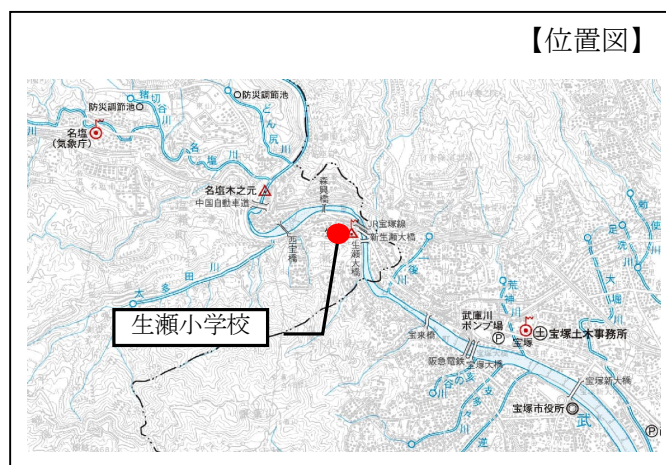
事業主体：西宮市

流域対策の実施状況表（個別箇所の状況）

市域	種別	実施施設名称	貯留量	事業年度	備考
西宮市域	学校	生瀬小学校	102m ³	R5 年度	

- ・ 校庭を活用し、雨水を一時的に貯留する施設を整備
- ・ 令和 5 年 9 月に貯留施設の整備が完成

貯留施設の図面・状況写真



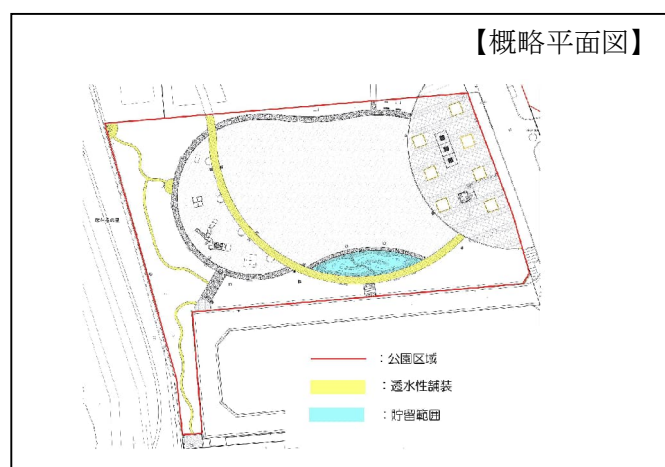
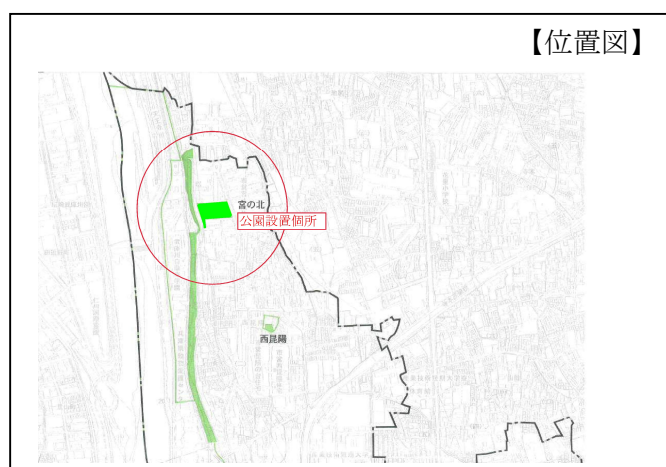
事業主体：尼崎市

流域対策の実施状況表（個別箇所の状況）

市域	種別	実施施設名称	貯留量	事業年度	備考
尼崎市域	公園	宮の北公園	30.9m ³	R3～R4 年度	

<ul style="list-style-type: none"> ・園内に雨水を一時的に貯留する施設（雨庭）を整備 ・令和4年8月に貯留施設の整備が完成
--

貯留施設の図面・状況写真



事業主体：神戸市

流域対策の実施状況表（個別箇所の状況）

市域	種別	実施施設名称	貯留量	事業年度	備考
神戸市域	調整池	鎌ヶ谷 2 号調整池	2,300m ³	R4～R6 年度	

<ul style="list-style-type: none"> ・ 上流から流下する水を一時的に貯留する施設を整備 ・ 令和 6 年 12 月に貯留施設の整備が完成

貯留施設の図面・状況写真

