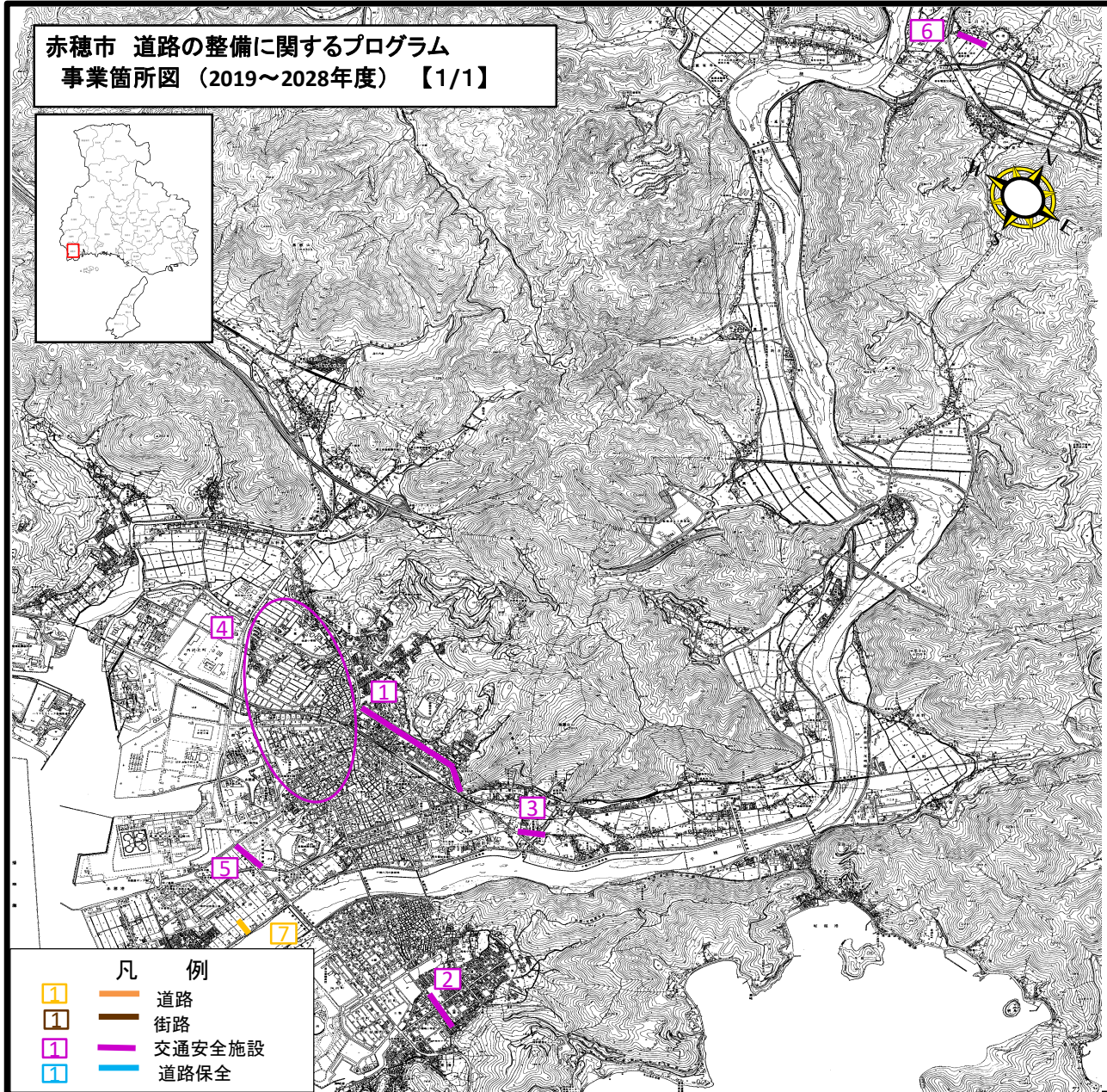
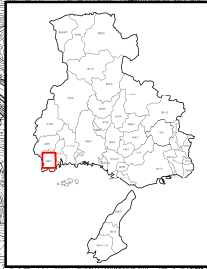







赤穂市 道路の整備に関するプログラム
事業箇所図 (2019~2028年度) 【1/1】

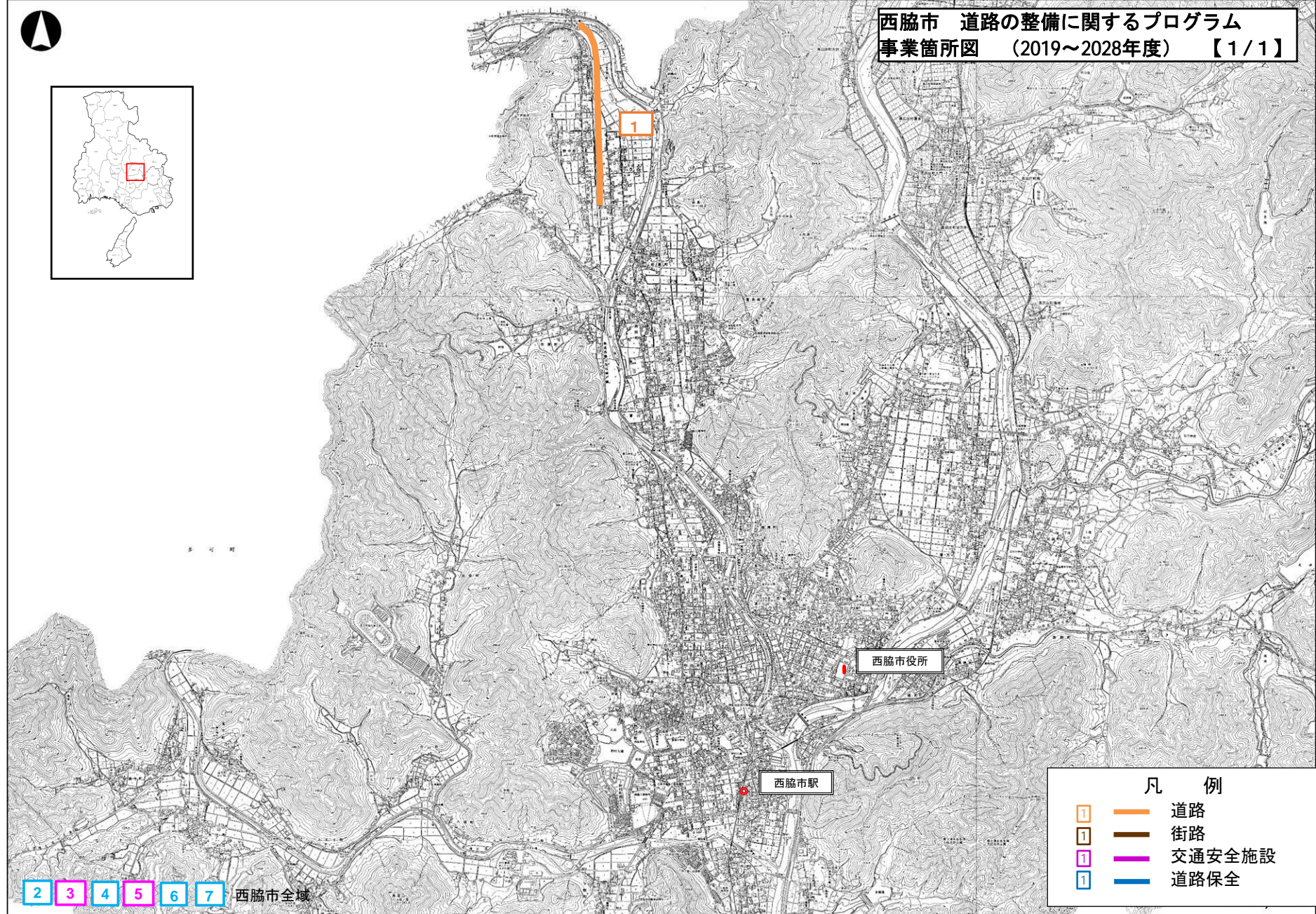


- 凡 例
-  道路
 -  街路
 -  交通安全施設
 -  道路保全

 赤穂市全域

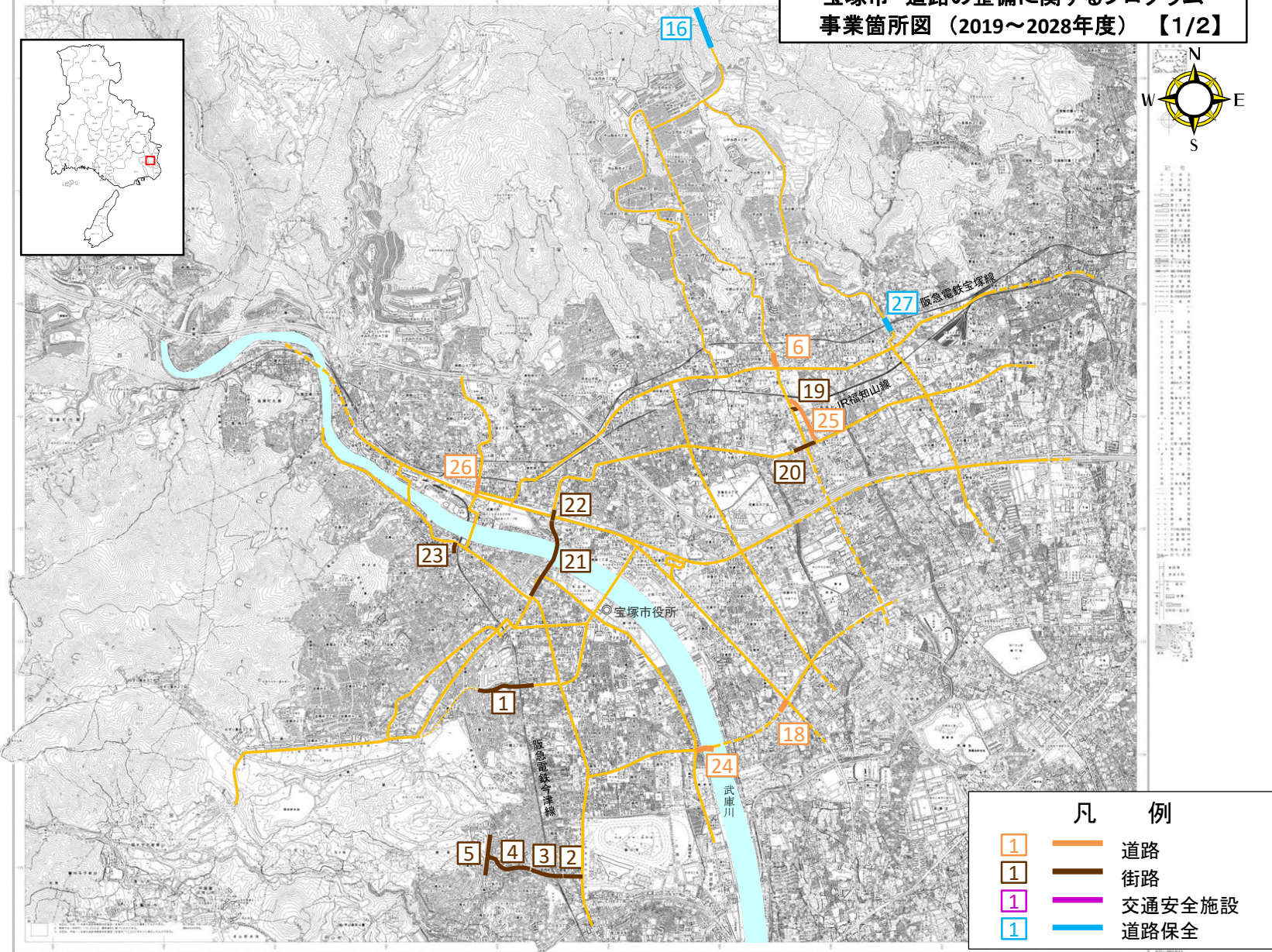
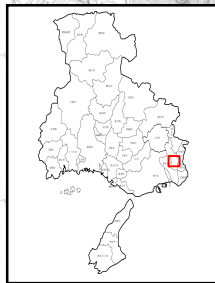


西脇市 道路の整備に関するプログラム
事業箇所図 (2019~2028年度) 【1/1】



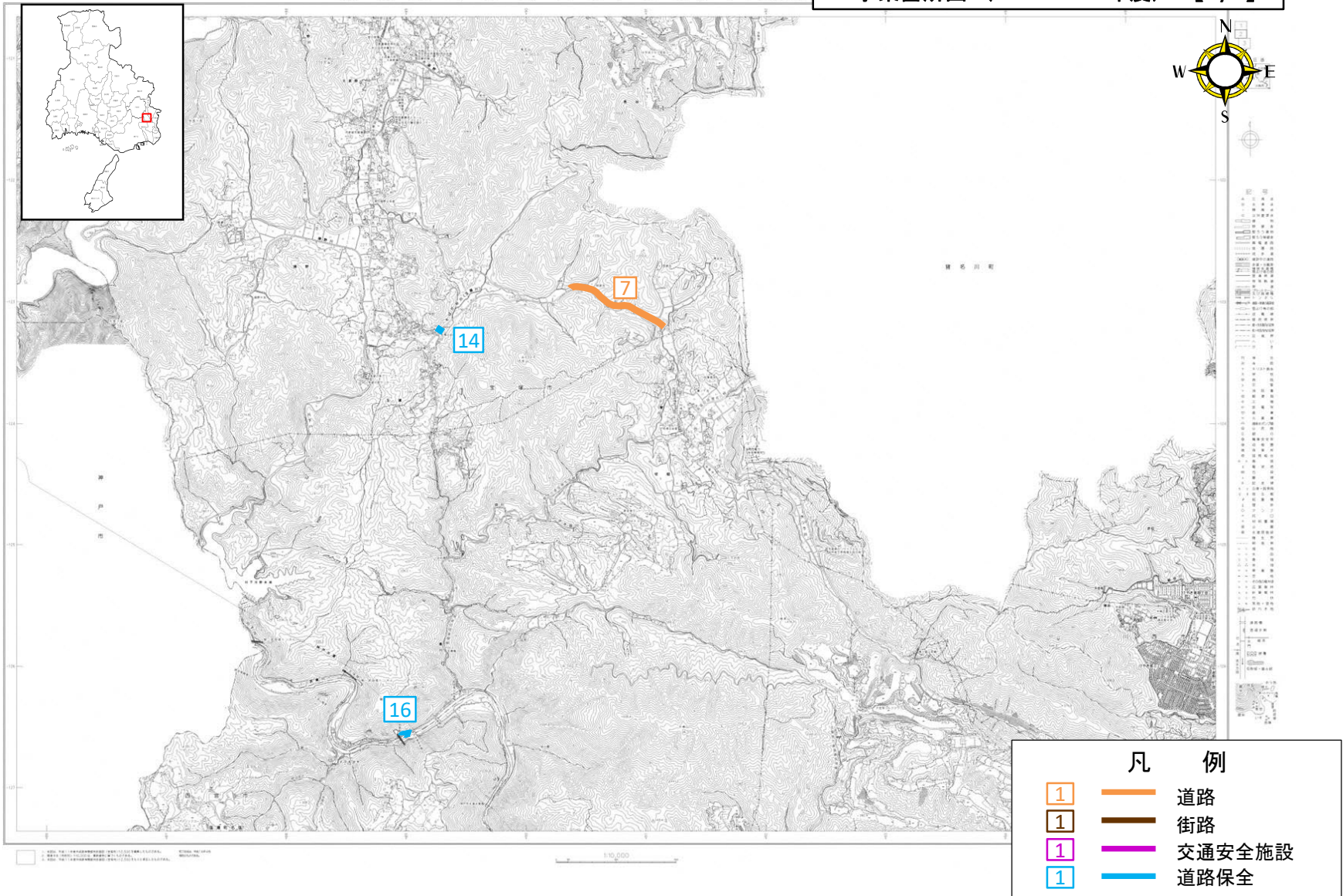
凡 例	
	道路
	街路
	交通安全施設
	道路保全

宝塚市 道路の整備に関するプログラム
事業箇所図 (2019~2028年度) 【1/2】

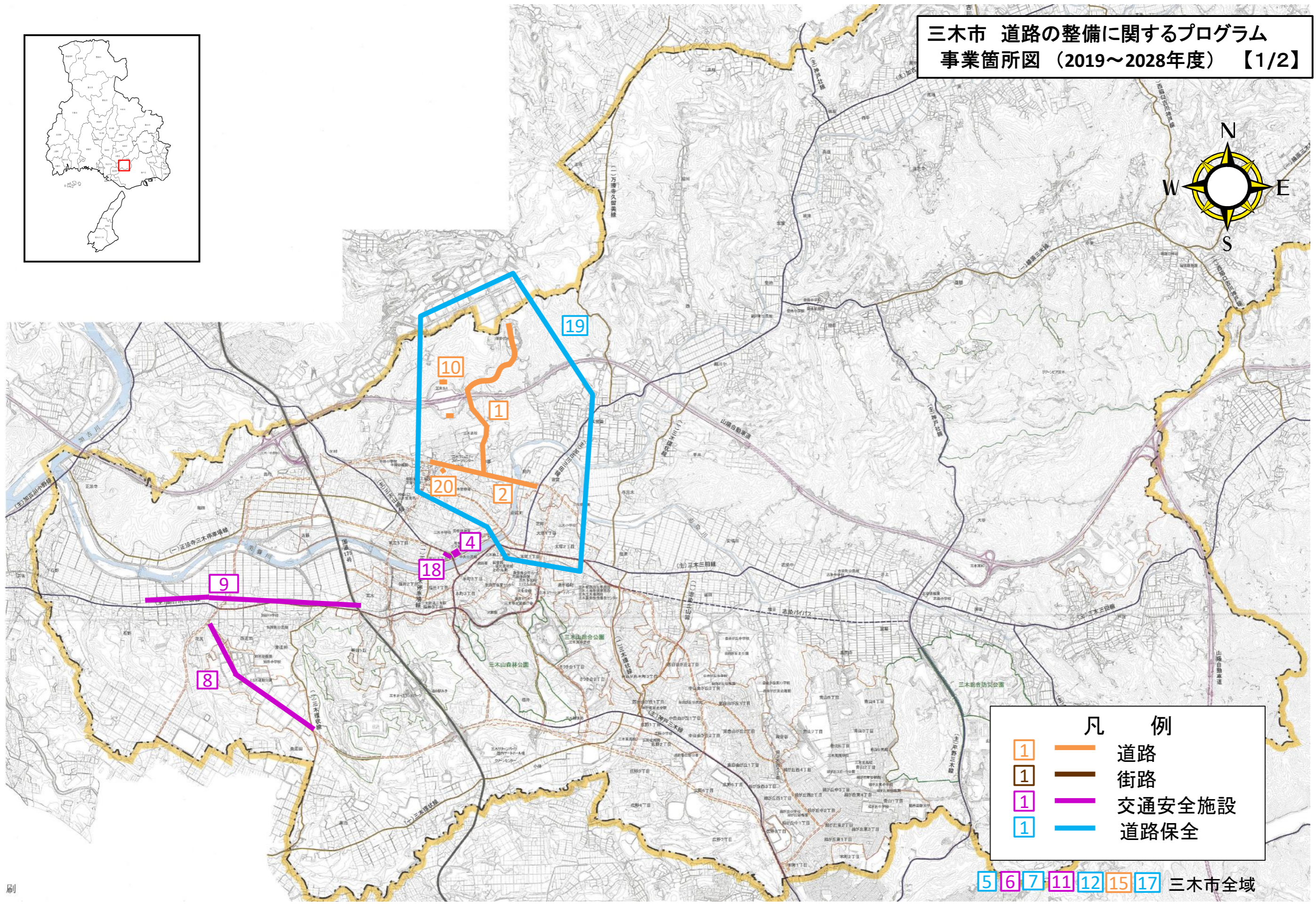
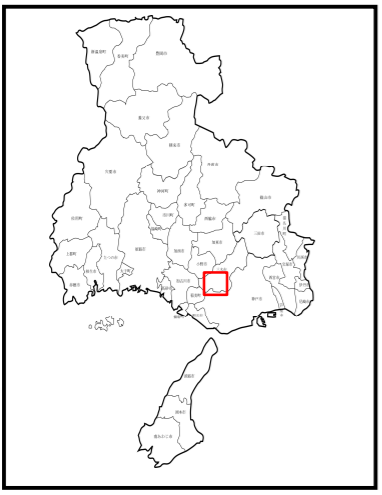


凡 例	
1	道路
1	街路
1	交通安全施設
1	道路保全

宝塚市 道路の整備に関するプログラム
事業箇所図 (2019~2028年度) 【2/2】



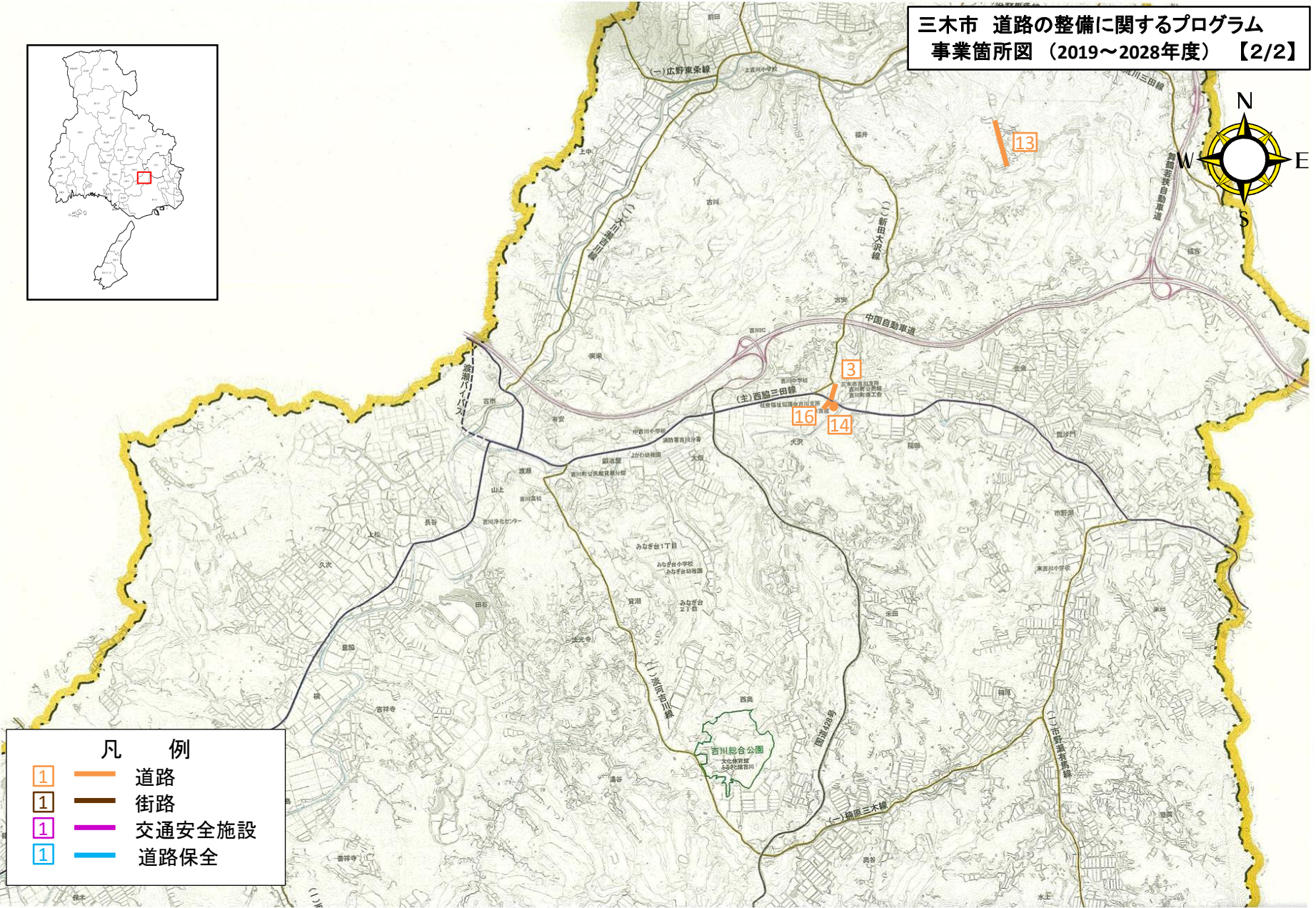
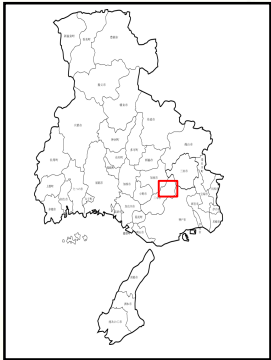
三木市 道路の整備に関するプログラム
事業箇所図 (2019~2028年度) 【1/2】



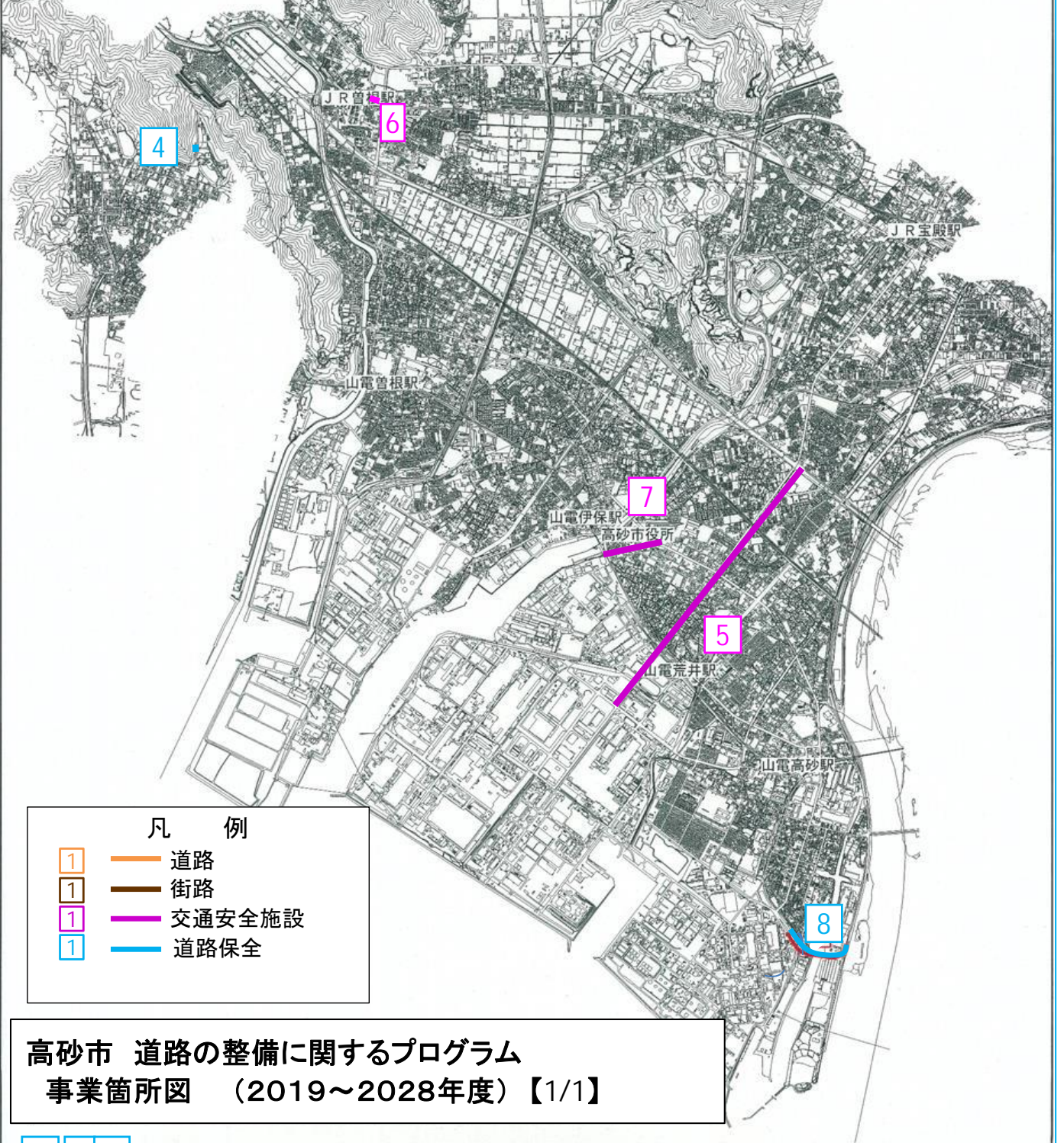
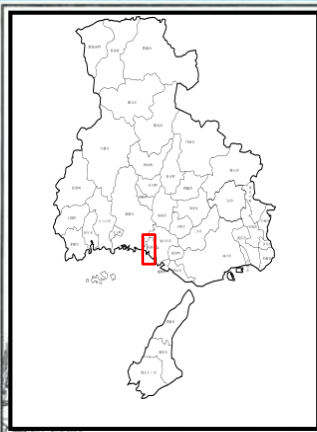
凡 例	
1	道路
1	街路
1	交通安全施設
1	道路保全

5 6 7 11 12 15 17 三木市全域

三木市 道路の整備に関するプログラム
事業箇所図 (2019~2028年度) 【2/2】



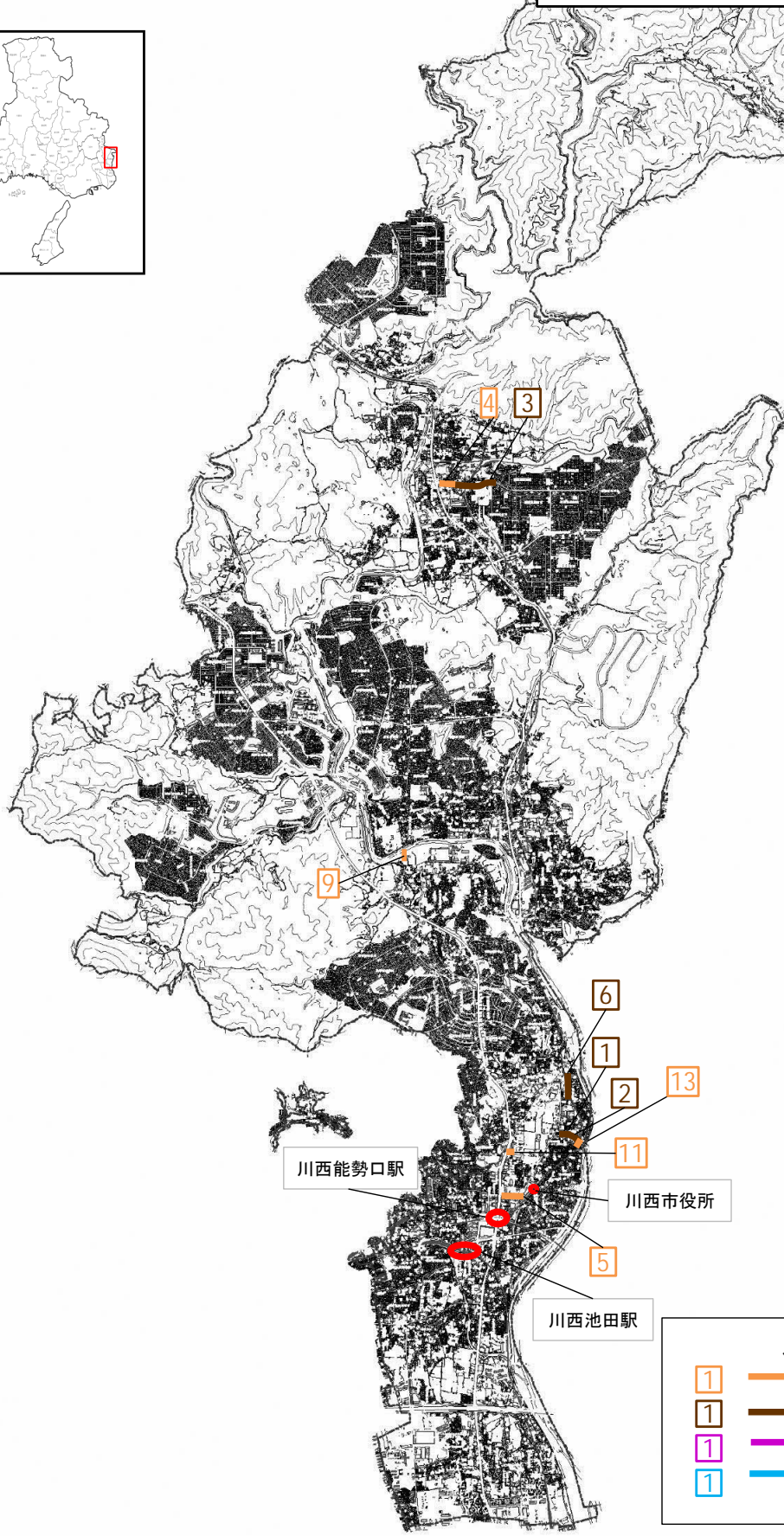
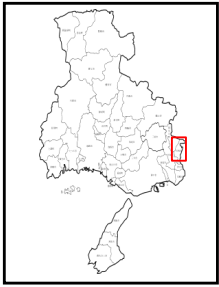
凡 例	
1	道路
1	街路
1	交通安全施設
1	道路保全



凡 例	
1	道路
1	街路
1	交通安全施設
1	道路保全

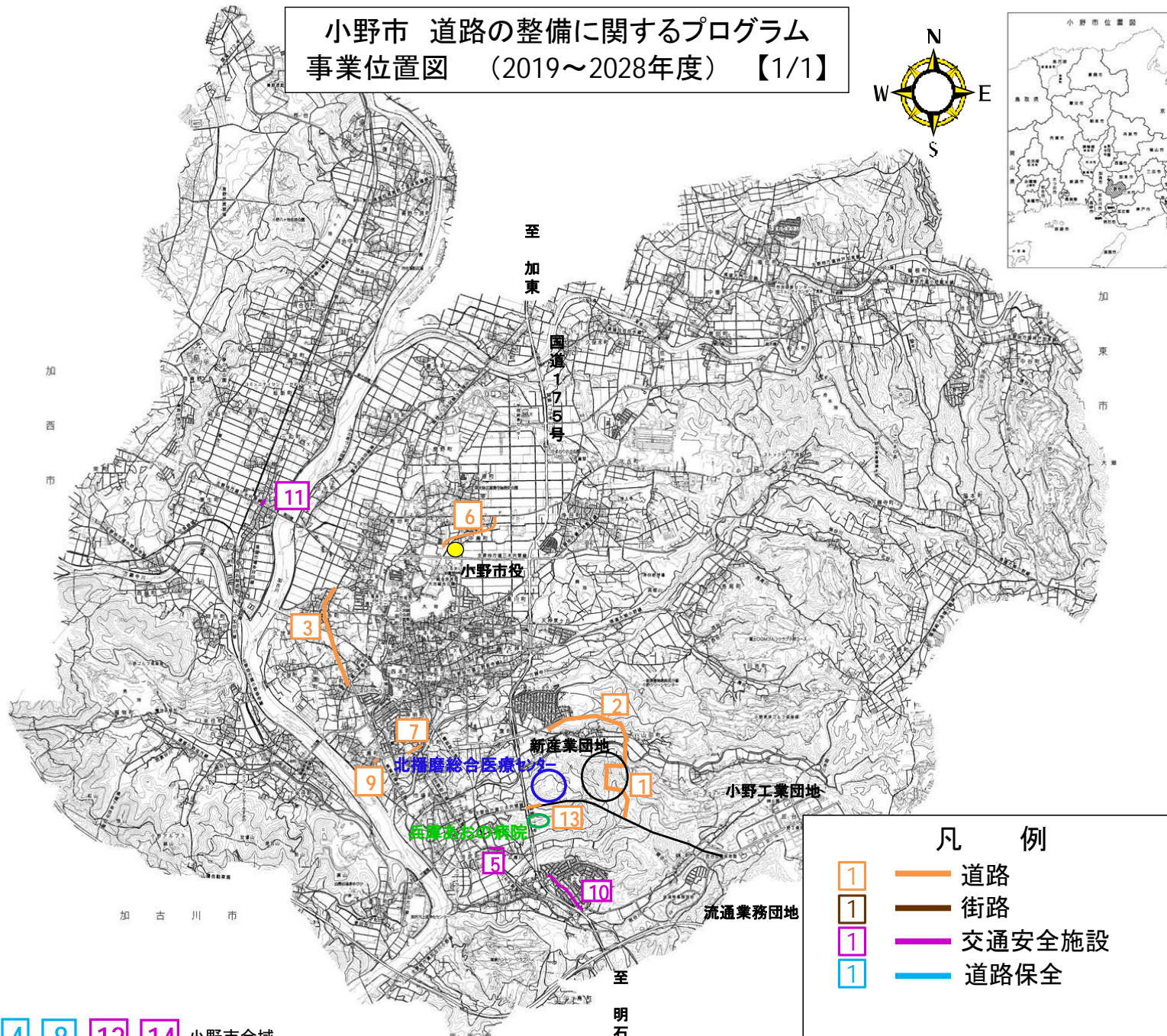
高砂市 道路の整備に関するプログラム
事業箇所図 (2019~2028年度) 【1/1】

川西市 道路の整備に関するプログラム
事業箇所図 (2019~2028年度) 【1/1】



凡 例	
1	道路
1	街路
1	交通安全施設
1	道路保全

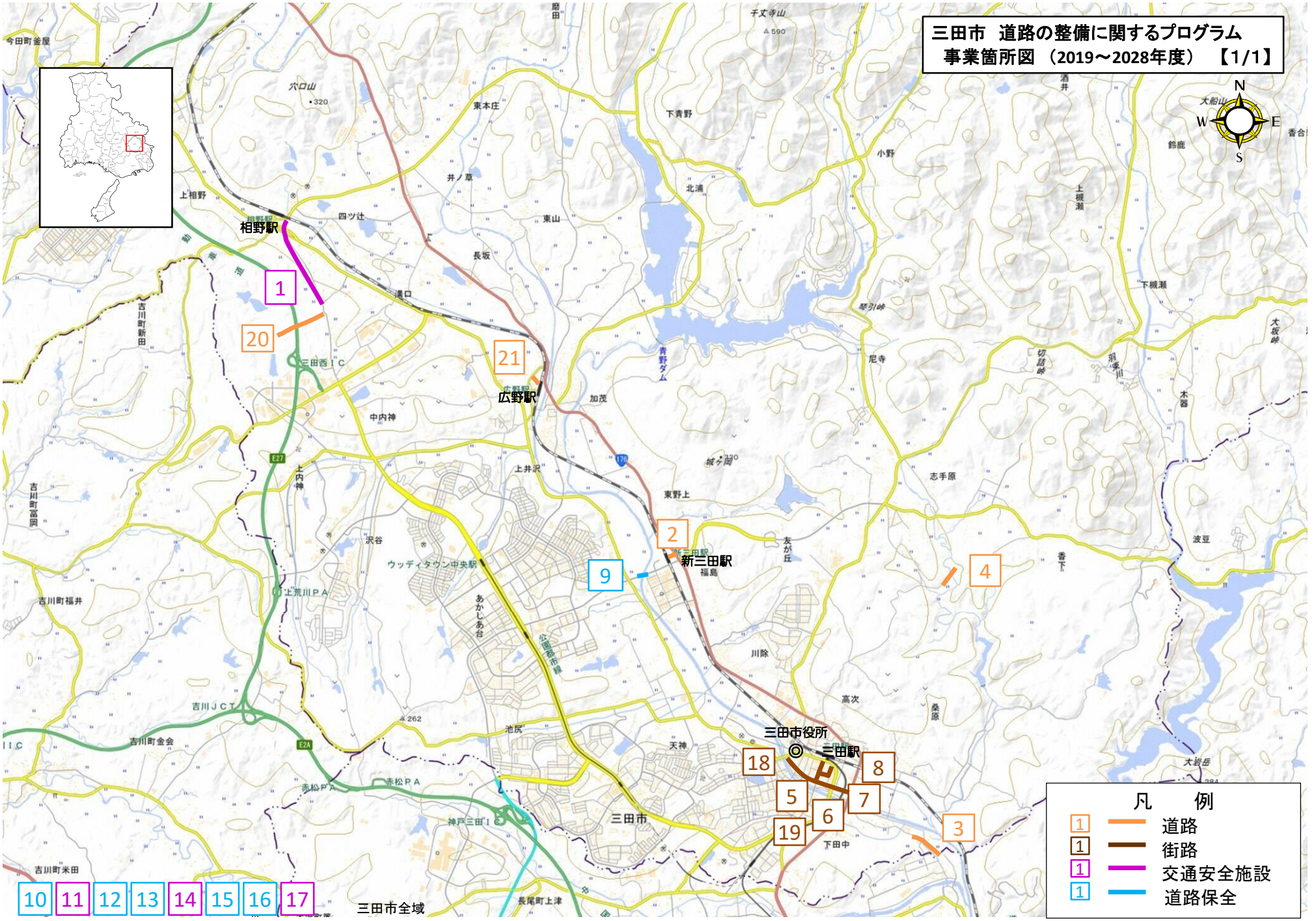
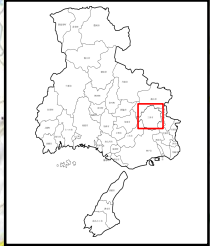
小野市 道路の整備に関するプログラム
事業位置図 (2019~2028年度) 【1/1】



凡 例	
1	道路
1	街路
1	交通安全施設
1	道路保全

4 8 12 14 小野市全域

三田市 道路の整備に関するプログラム
事業箇所図 (2019~2028年度) 【1/1】

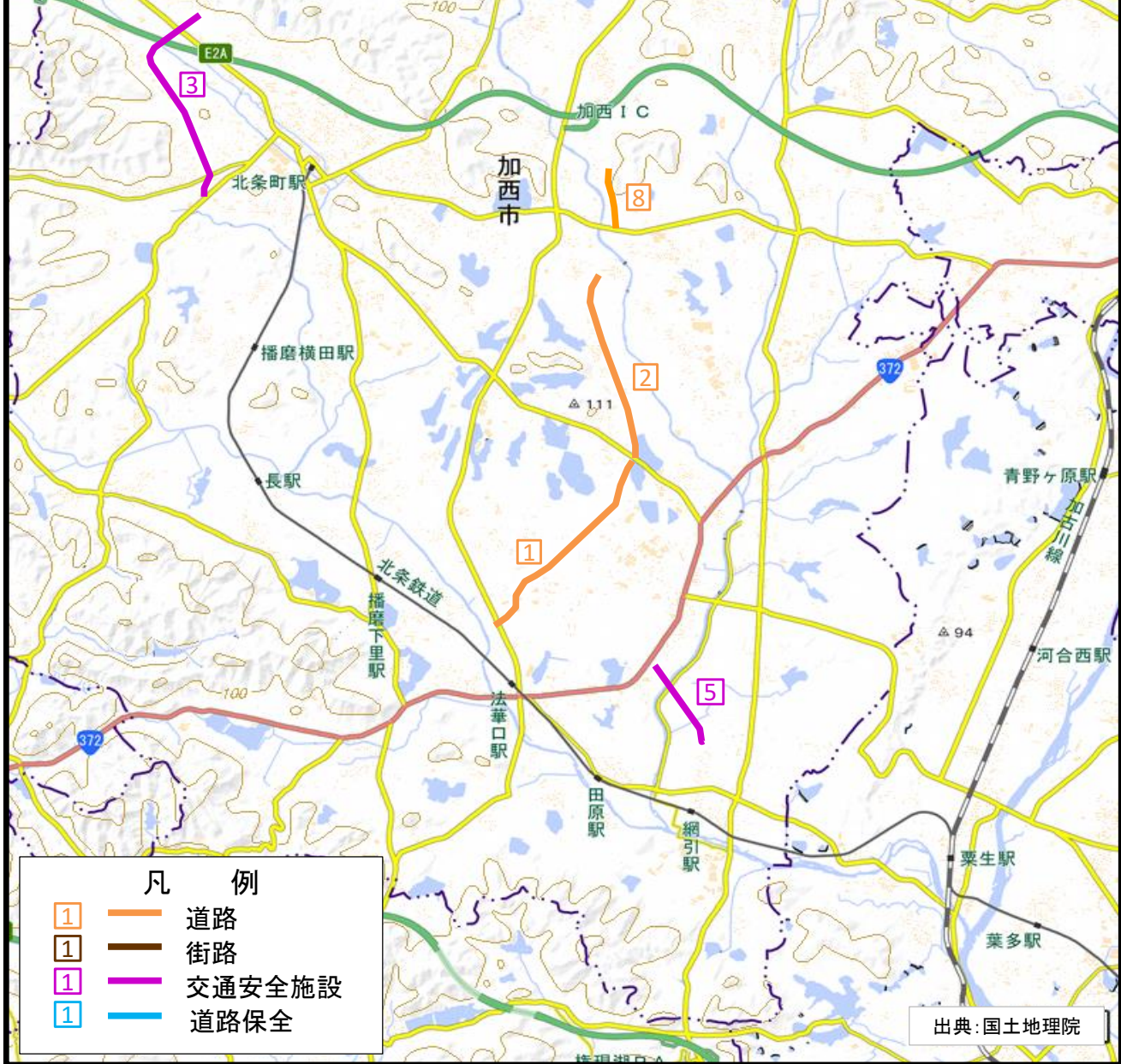
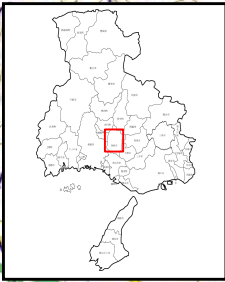


凡 例	
1	道路
1	街路
1	交通安全施設
1	道路保全

10 11 12 13 14 15 16 17

三田市全域

加西市 道路の整備に関するプログラム
事業箇所図 (2019~2028年度) 【1/1】



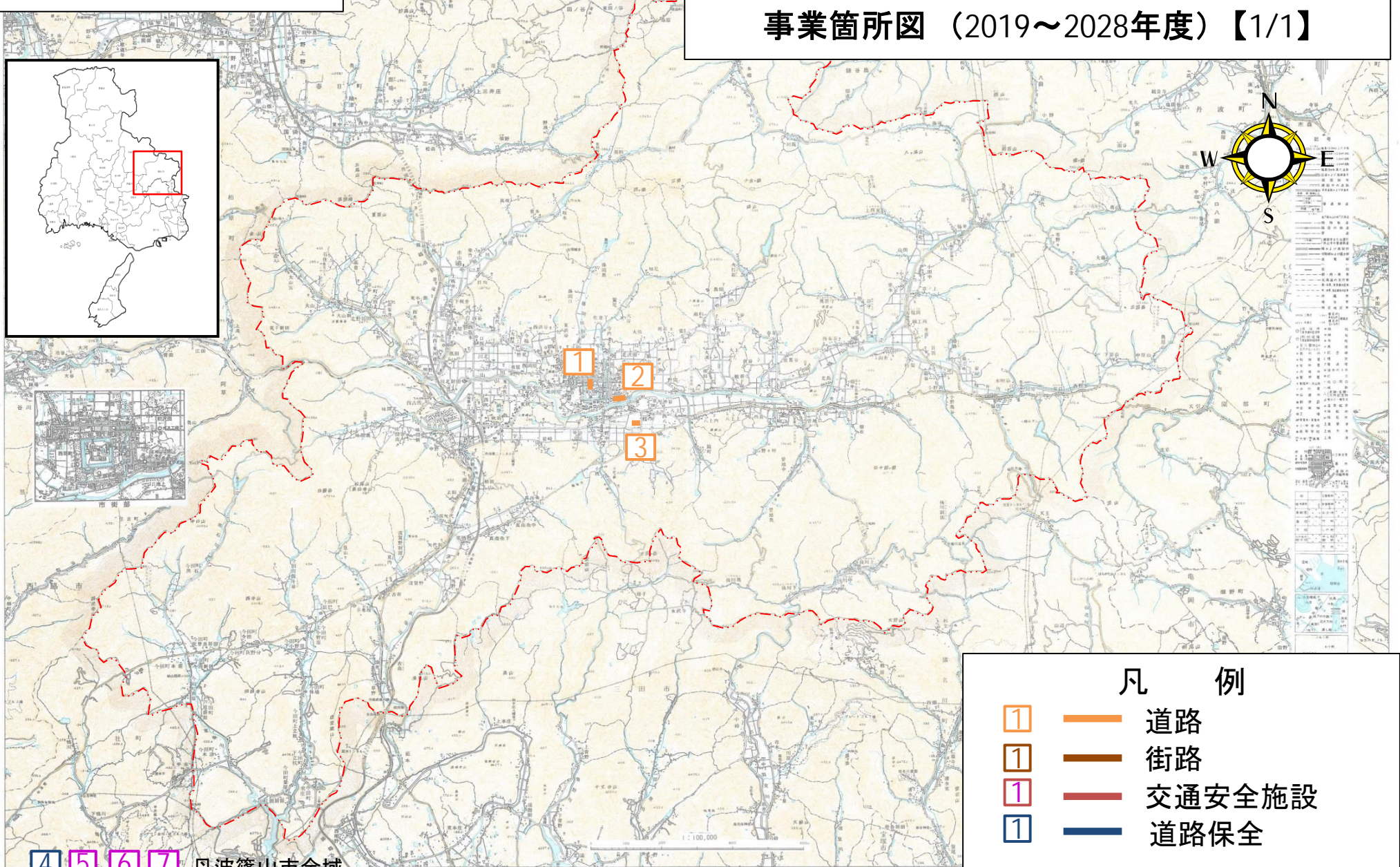
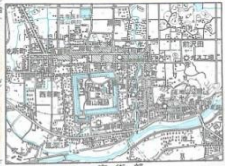
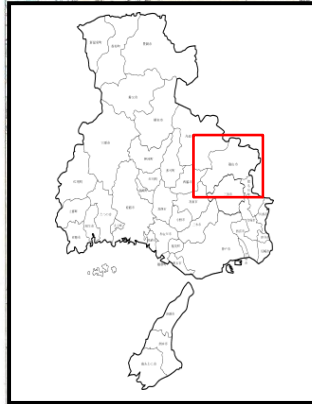
出典: 国土地理院





4 5 6 7

加西市全域

丹波篠山市全図

丹波篠山市 道路の整備に関するプログラム 事業箇所図 (2019~2028年度) 【1/1】



凡 例	
	— 道路
	— 街路
	— 交通安全施設
	— 道路保全

    丹波篠山市全域