

経営比較分析表（令和5年度決算）

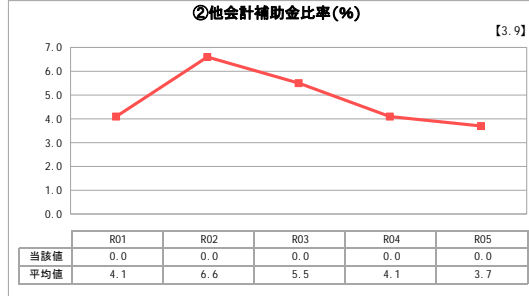
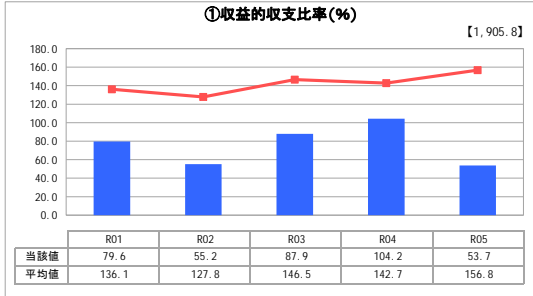
兵庫県神戸市 長田北町駐車場

業務名	業種名	事業名	類似施設区分	管理者の情報
法非適用	駐車場整備事業	-	A 2 B 2	非設置
自己資本構成比率(%)	種類	構造	建設後の経過年数(年)	
該当数値なし	都市計画駐車場	地下式	30	

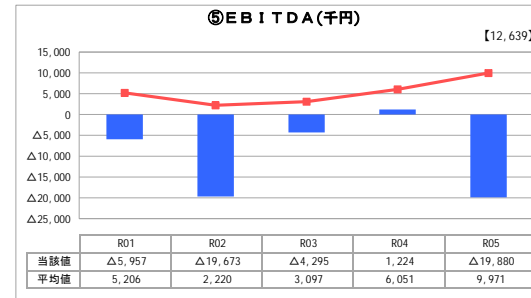
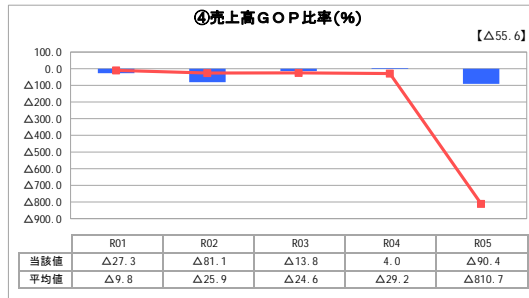
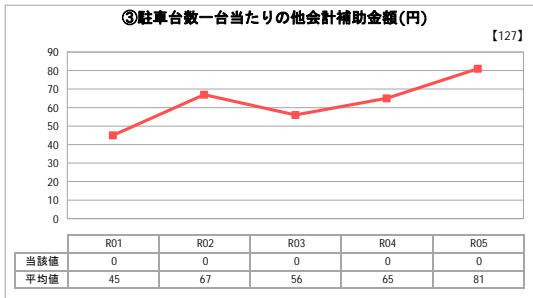
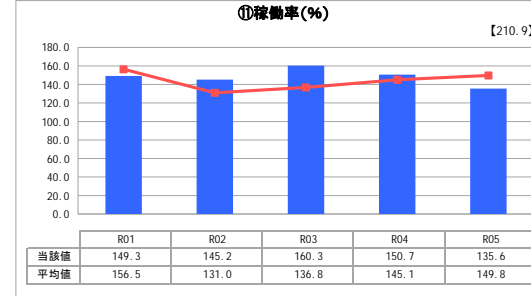
立地	周辺駐車場の需給実態調査	駐車場使用面積(m ²)
公共施設	無	5,661
収容台数(台)	一時間当たりの基本料金(円)	指定管理者制度の導入
146	300	代行制

グラフ凡例	
■	当該施設値(当該値)
—	類似施設平均値(平均値)
【】	令和5年度全国平均

1. 収益等の状況



3. 利用の状況



2. 資産等の状況

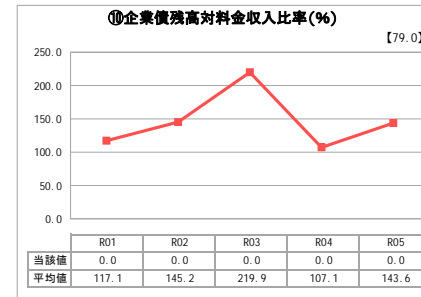


⑦敷地の地価(千円)

0

⑧設備投資見込額(千円)

107,619



分析概

1. 収益等の状況について
 ①収益的収支比率は前年度から大幅に減少し、類似施設の平均値を下回った。
 ④売上高GOP比率、⑤EBITDAは前年度から大幅に減少した。
 併設の長田区役所の回数券利用に依存しており、周辺施設が少なく大幅な需要増加は厳しい。コスト削減等で収益構造の改善に努めていく。

2. 資産等の状況について
 ⑧設備投資見込額は昨年度と比べ増加した。引き続き必要な設備更新に対する投資を計画的に実施していく。
 ⑩企業債残高対料金収入比率は0である。

3. 利用の状況について
 ①稼働率は併設の長田区役所利用者に依存しており減少した。類似施設の平均値を下回った。

全体総括
 長田区役所への来庁等の短時間利用者に依存し、回数券販売による所が大きい。閉場時間を1時間早めるなどコスト削減を図った。自動二輪車の受け入れなど設備投資を進め、収益の増加及び安定化を目指していく。