

1. メールアドレス有効性確認画面（パスワード変更）

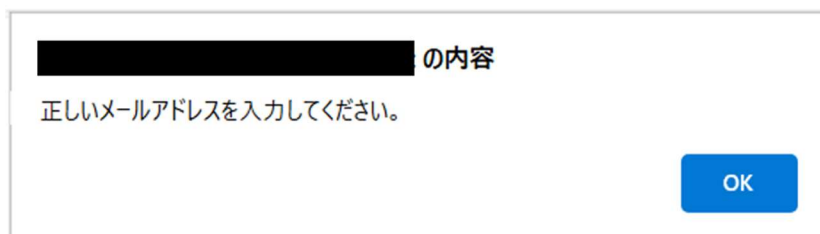
1.1. メールアドレスを入力

メールアドレスを入力して、実行ボタンをクリックします。

入力したメールアドレスが有効である場合は、「指定されたメールアドレスにメールを送信しますがよろしいでしょうか?」というダイアログが表示されます。

OK ボタンを押した後、「入力したメールアドレス宛にメールを送信しました。メールに記載の内容に従ってパスワードの再登録を実施してください。」というダイアログが表示されます。

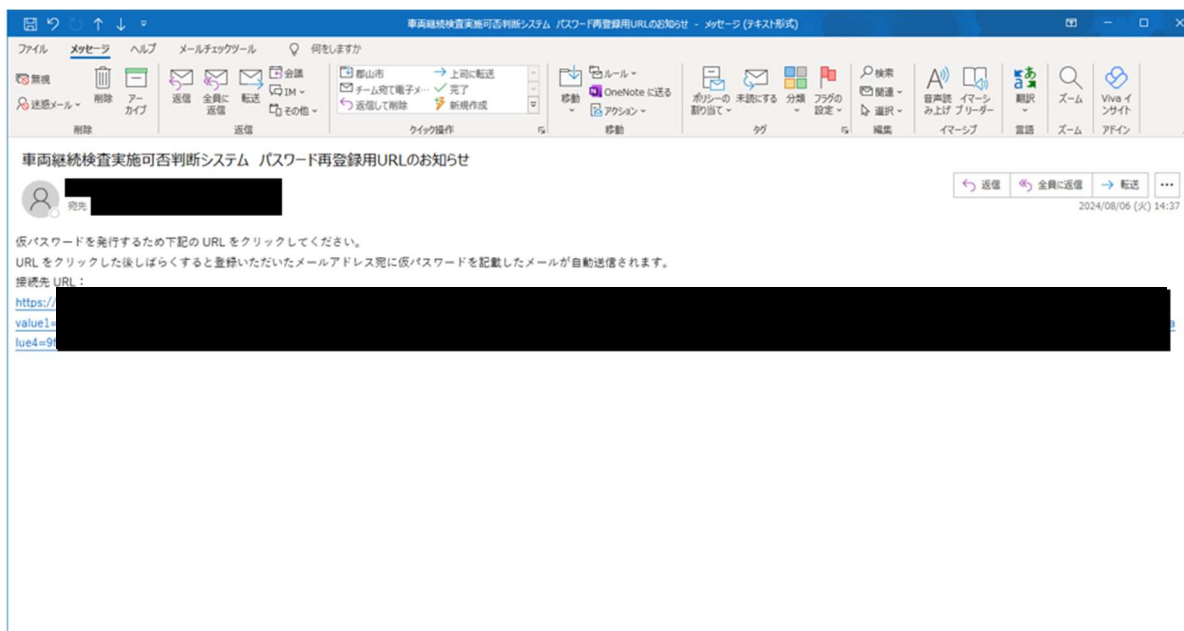
入力したメールアドレスが無効である場合は、「正しいメールアドレスを入力してください。」というダイアログが表示されます。OK ボタンを押すと、ダイアログが消えます。



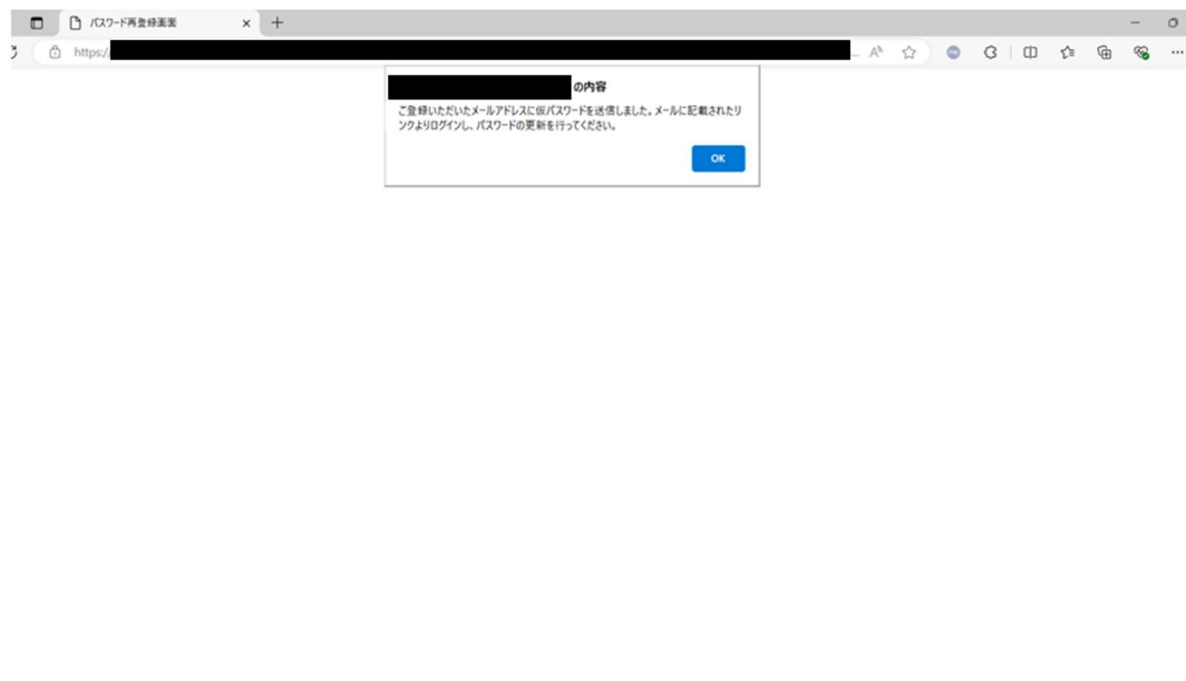
1.2. パスワード変更用の URL をクリックする

入力したメールアドレスにメールが届きます。メール本文のパスワード変更用の URL をクリックします。

※『兵庫県自動車税納税状況確認システム パスワード再登録用 URL のお知らせ』という件名でメールが届きます。



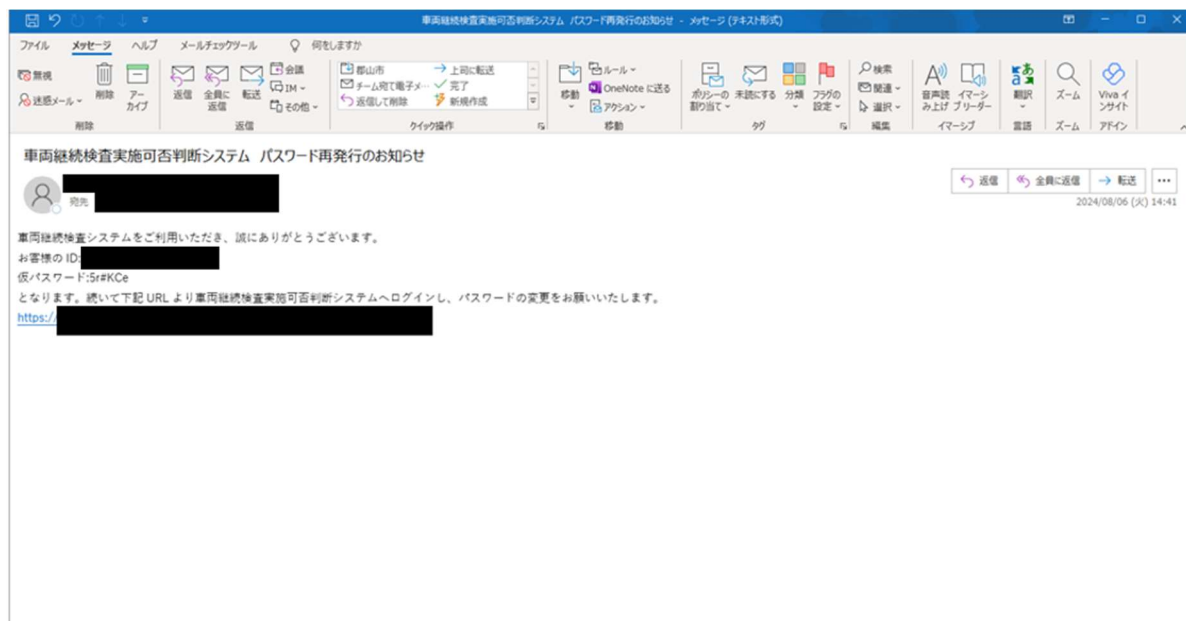
以下のように「ご登録いただいたメールアドレスに仮パスワードを送信しました。メールに記載されたリンクよりログインし、パスワードの更新を行ってください。」というダイアログが表示されます。OK ボタンを押したら、ダイアログが消えます。



仮パスワードでログインする

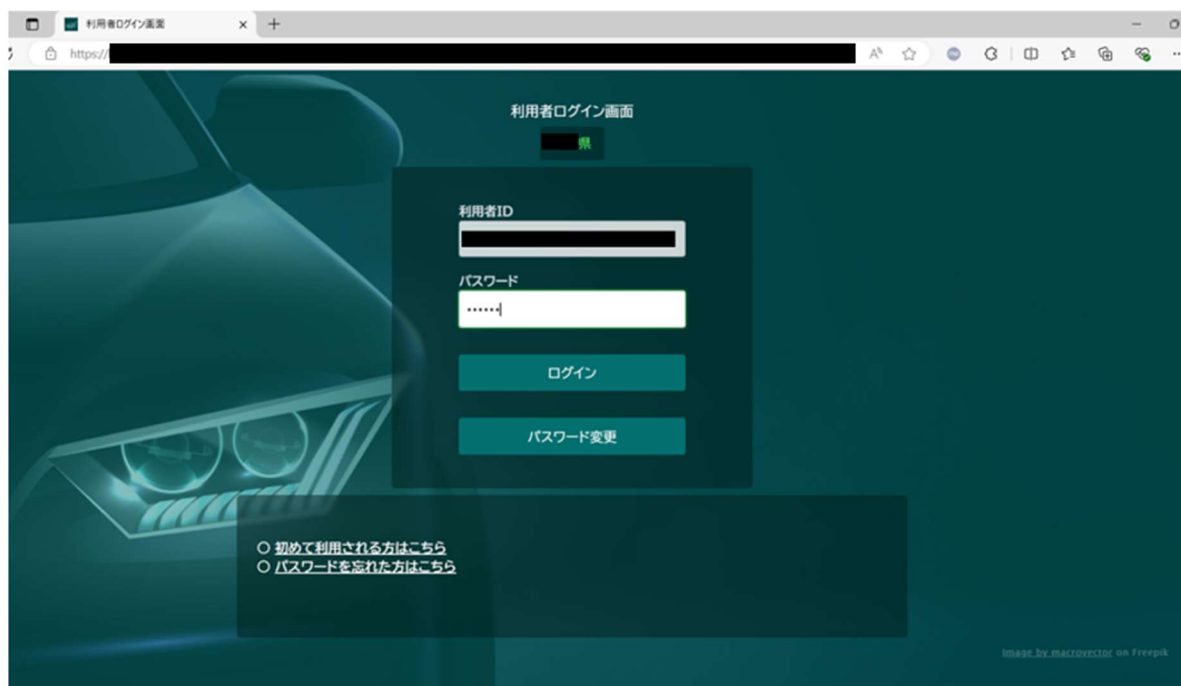
仮パスワードとログイン画面 URL が記載されているメールが届きます。

※『兵庫県自動車税種別割納税状況確認システム パスワード再発行のお知らせ』という件名でメールが届きます。



ログイン画面 URL をクリックし、利用者 ID に登録したメールアドレス、パスワードに

仮パスワードを入力して、ログインボタンをクリックします。



ログイン後の操作は、一般利用者向け操作マニュアルの「1.1.ログイン」初回ログインの場合の手順を参考にしてください。