

令和7年度 保育所、認定こども園、幼稚園及び学校における
歯科健診結果 調査報告

—兵庫県保健医療部健康増進課—
令和 8 年 4 月

I 調査方法及び回収状況

1 保育所・認定こども園

市町担当課に調査票を電子メールにより送付し、表1のとおりデータを集計した

表1 保育所・認定こども園に対する調査の回答状況

	施設数	回答施設数	歯科健診受診者数	
			5歳児	
保育所	454	437	5歳児	7,925
認定こども園	617	599	5歳児	17,231

※5歳児:令和7年4月1日時点で満5歳となる児

※保育所未設置:西脇市、多可町、加西市、市川町、福崎町、上郡町、香美町、新温泉町、丹波市、丹波篠山市

※認定こども園未設置:尼崎市、宝塚市、神河町、佐用町

2 幼稚園、学校、高等学校

市町立の園及び学校については、県教育事務所（6か所）や市町組合教育委員会を通じて、県立の高校は県体育保健課を通じて、電子メールにより調査票を送付した

幼稚園246か所、小学校720か所、中学校337か所、高等学校169か所、特別支援学校は幼稚部6か所、小学部43か所、中学部42か所、高等部42か所における令和7年度歯科健診結果を集計した

表2-1 幼稚園に対する調査の回答状況

幼稚園	施設数	回答施設数	歯科健診受診者数	
	246	241	5歳児	4,473

※5歳児:令和7年4月1日時点で満5歳となる児

※幼稚園未設置:高砂市、西脇市、加東市、多可町、加西市、市川町、福崎町、たつの市、上郡町、新温泉町、養父市、朝来市、丹波市、淡路市

表2-2 学校に対する調査の回答状況

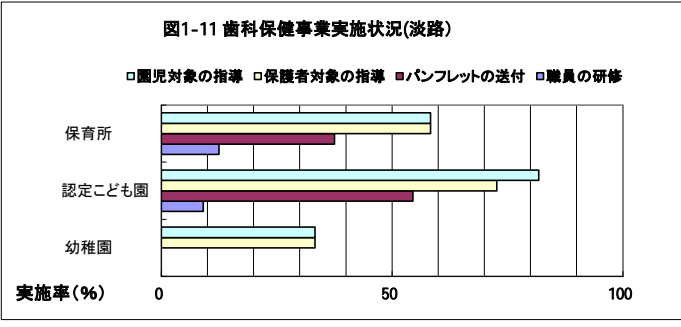
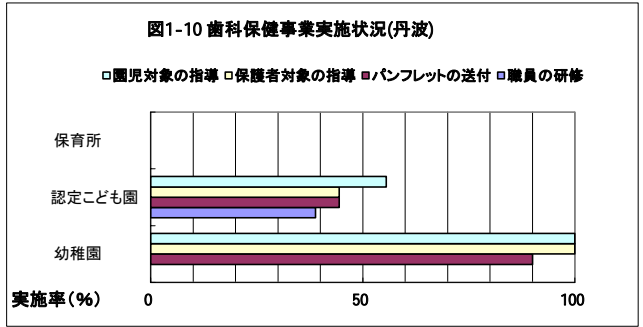
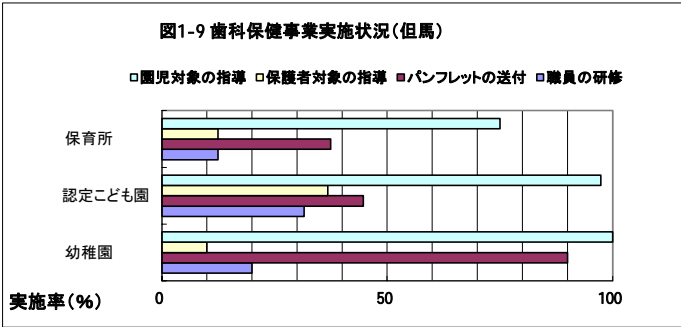
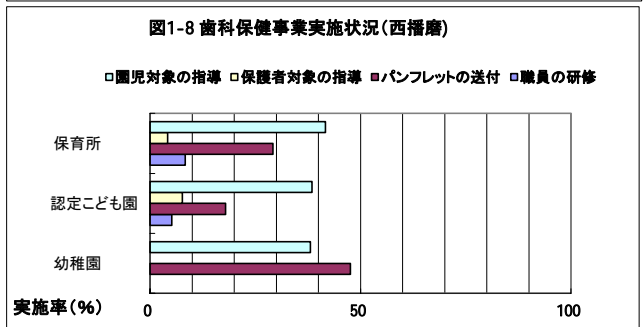
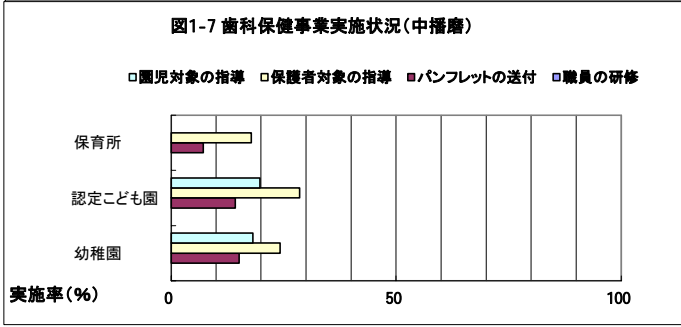
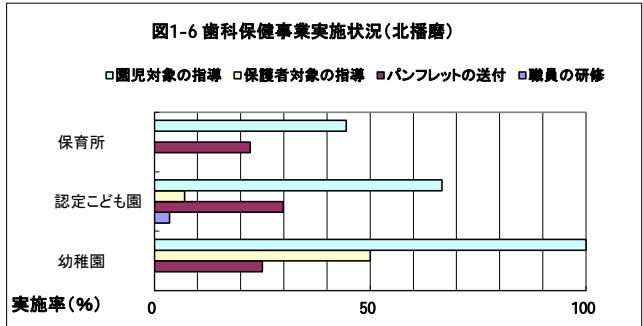
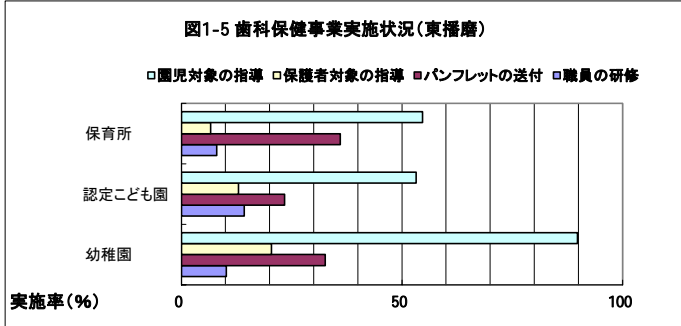
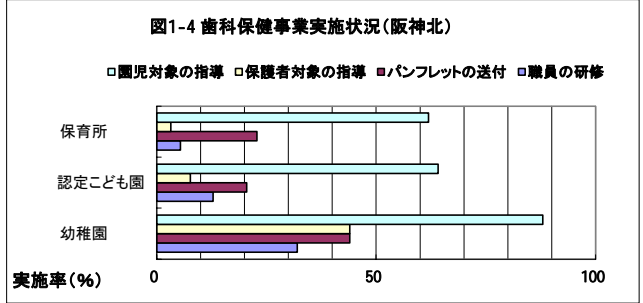
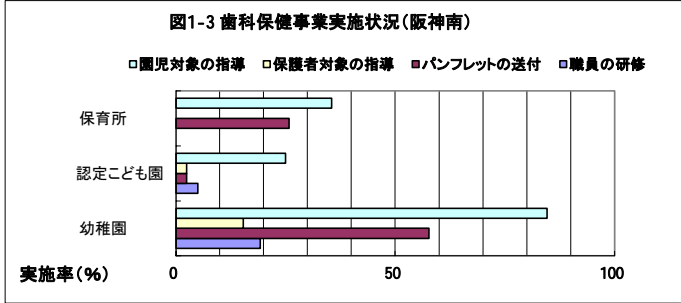
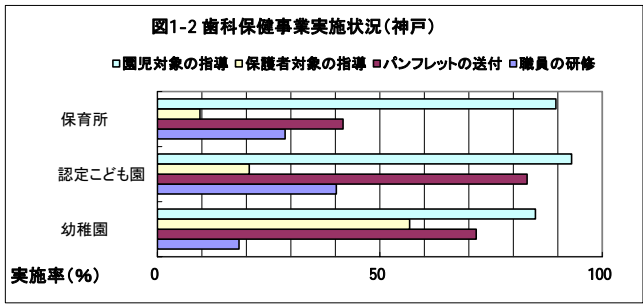
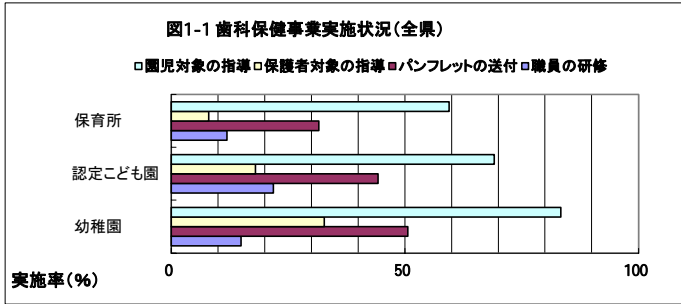
	施設数	回答施設数	歯科健診受診者数					
			1年生	2年生	3年生	4年生	5年生	6年生
小学校	720	720	38,777	40,584	42,377	42,964	43,467	43,825
中学校	337	337	39,701	39,727	39,807			
高等学校	169	169	29,647	29,840	29,076			
特別支援学校								
幼稚部	6	6	14					
小学部	43	43	1年生	2年生	3年生	4年生	5年生	6年生
			336	323	304	262	255	296
中学部	42	42	1年生	2年生	3年生			
			460	478	516			
高等部	42	42	1年生	2年生	3年生			
			930	875	877			

Ⅱ 結果

1 保育所、認定こども園、幼稚園における歯科保健事業実施状況

表3 保育所、認定こども園、幼稚園における歯科保健事業実施状況

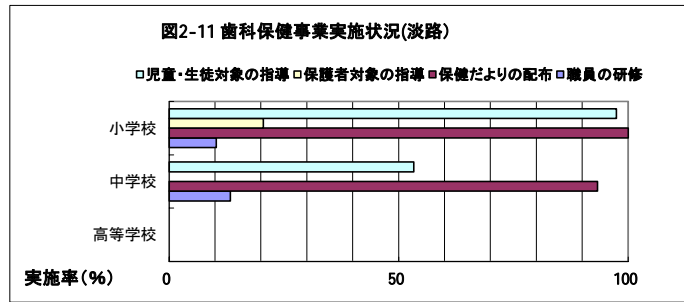
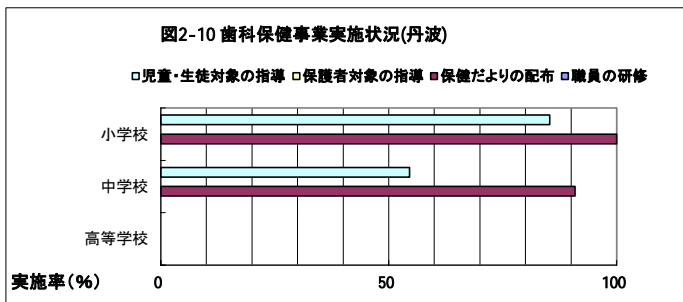
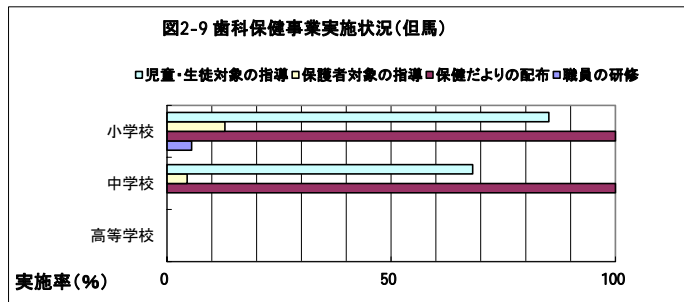
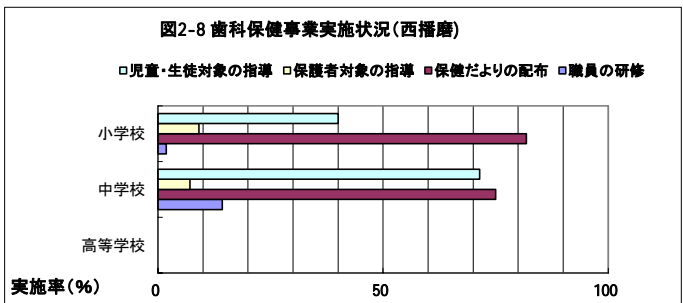
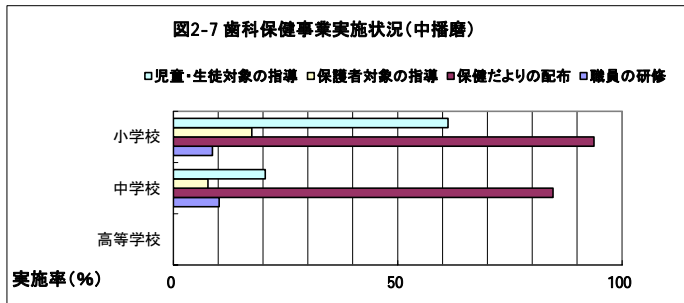
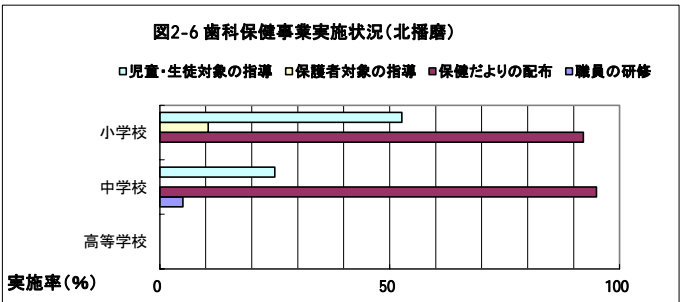
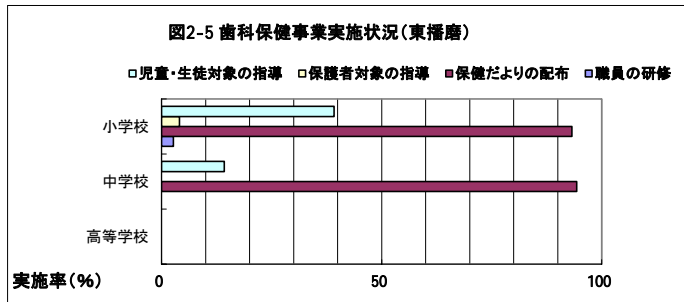
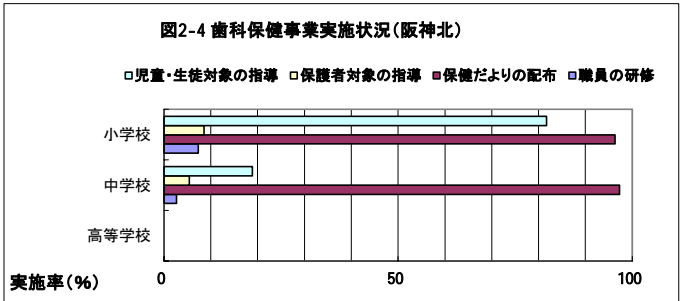
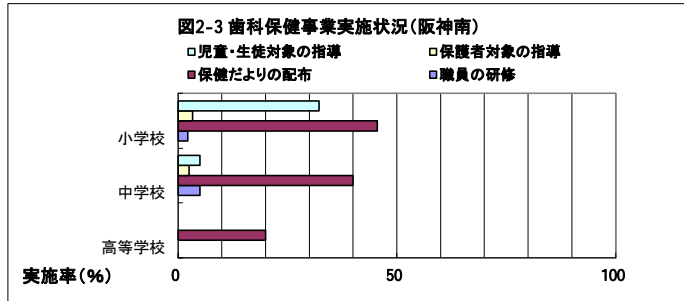
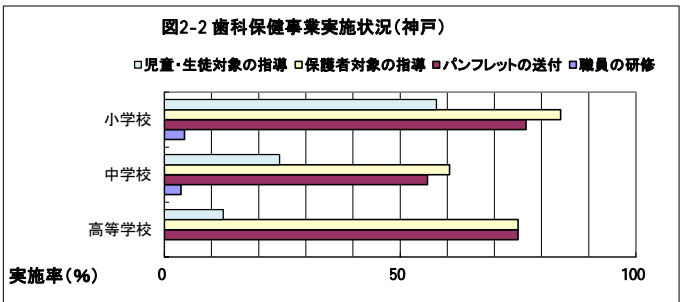
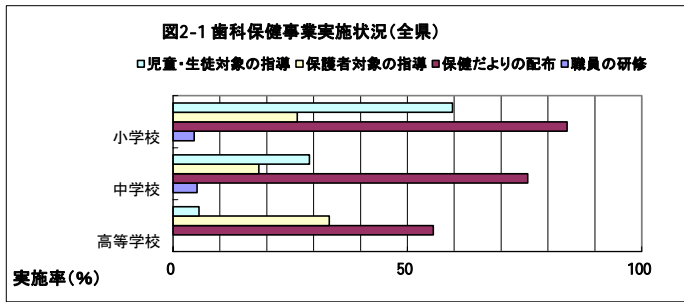
		施設数	回答施設数	園児に対する指導・研修		保護者に対する指導・研修		パンフレットの配布		職員の研修	
				施設数	(%)	施設数	(%)	施設数	(%)	施設数	(%)
保育所	全 県	454	437	260	(59.5%)	35	(8.0%)	138	(31.6%)	52	(11.9%)
	神 戸	123	115	103	(89.6%)	11	(9.6%)	48	(41.7%)	33	(28.7%)
	阪神南	71	62	22	(35.5%)	0	(0.0%)	16	(25.8%)	0	(0.0%)
	阪神北	92	92	57	(62.0%)	3	(3.3%)	21	(22.8%)	5	(5.4%)
	東播磨	75	75	41	(54.7%)	5	(6.7%)	27	(36.0%)	6	(8.0%)
	北播磨	9	9	4	(44.4%)	0	(0.0%)	2	(22.2%)	0	(0.0%)
	中播磨	28	28	3	(10.7%)	0	(0.0%)	5	(17.9%)	2	(7.1%)
	西播磨	24	24	10	(41.7%)	1	(4.2%)	7	(29.2%)	2	(8.3%)
	但 馬	8	8	6	(75.0%)	1	(12.5%)	3	(37.5%)	1	(12.5%)
	丹 波	0	0	0	-	0	-	0	-	0	-
	淡 路	24	24	14	(58.3%)	14	(58.3%)	9	(37.5%)	3	(12.5%)
認定こども園	全 県	617	599	414	(69.1%)	108	(18.0%)	265	(44.2%)	131	(21.9%)
	神 戸	197	189	176	(93.1%)	39	(20.6%)	157	(83.1%)	76	(40.2%)
	阪神南	50	40	10	(25.0%)	1	(2.5%)	1	(2.5%)	2	(5.0%)
	阪神北	39	39	25	(64.1%)	3	(7.7%)	8	(20.5%)	5	(12.8%)
	東播磨	77	77	41	(53.2%)	10	(13.0%)	18	(23.4%)	11	(14.3%)
	北播磨	57	57	38	(66.7%)	4	(7.0%)	17	(29.8%)	2	(3.5%)
	中播磨	91	91	53	(58.2%)	18	(19.8%)	26	(28.6%)	13	(14.3%)
	西播磨	39	39	15	(38.5%)	3	(7.7%)	7	(17.9%)	2	(5.1%)
	但 馬	38	38	37	(97.4%)	14	(36.8%)	17	(44.7%)	12	(31.6%)
	丹 波	18	18	10	(55.6%)	8	(44.4%)	8	(44.4%)	7	(38.9%)
	淡 路	11	11	9	(81.8%)	8	(72.7%)	6	(54.5%)	1	(9.1%)
幼稚園	全 県	246	241	201	(83.4%)	79	(32.8%)	122	(50.6%)	36	(14.9%)
	神 戸	65	60	51	(85.0%)	34	(56.7%)	43	(71.7%)	11	(18.3%)
	阪神南	26	26	22	(84.6%)	4	(15.4%)	15	(57.7%)	5	(19.2%)
	阪神北	25	25	22	(88.0%)	11	(44.0%)	11	(44.0%)	8	(32.0%)
	東播磨	49	49	44	(89.8%)	10	(20.4%)	16	(32.7%)	5	(10.2%)
	北播磨	4	4	4	(100.0%)	2	(50.0%)	1	(25.0%)	0	(0.0%)
	中播磨	33	33	29	(87.9%)	6	(18.2%)	8	(24.2%)	5	(15.2%)
	西播磨	21	21	8	(38.1%)	0	(0.0%)	10	(47.6%)	0	(0.0%)
	但 馬	10	10	10	(100.0%)	1	(10.0%)	9	(90.0%)	2	(20.0%)
	丹 波	10	10	10	(100.0%)	10	(100.0%)	9	(90.0%)	0	(0.0%)
	淡 路	3	3	1	(33.3%)	1	(33.3%)	0	(0.0%)	0	(0.0%)
特別支援学校幼稚部	6	6	1	(16.7%)	0	(0.0%)	1	(16.7%)	0	(0.0%)	



2 小学校、中学校、高等学校における歯科保健事業実施状況

表4 小学校、中学校、高等学校（公立高校のみ）における歯科保健事業実施状況

		施設数	回答施設数	児童・生徒に対する 指導・研修		保護者に対する 指導・研修		保健だよりの配布		職員の研修	
				施設数	(%)	施設数	(%)	施設数	(%)	施設数	(%)
小学校	全 県	720	709	423	(59.7%)	188	(26.5%)	596	(84.1%)	32	(4.5%)
	神 戸	163	163	94	(57.7%)	137	(84.0%)	125	(76.7%)	7	(4.3%)
	阪神南	90	90	29	(32.2%)	3	(3.3%)	41	(45.6%)	2	(2.2%)
	阪神北	82	82	67	(81.7%)	7	(8.5%)	79	(96.3%)	6	(7.3%)
	東播磨	74	74	29	(39.2%)	3	(4.1%)	69	(93.2%)	2	(2.7%)
	北播磨	49	38	20	(52.6%)	4	(10.5%)	35	(92.1%)	0	(0.0%)
	中播磨	80	80	49	(61.3%)	14	(17.5%)	75	(93.8%)	7	(8.8%)
	西播磨	55	55	22	(40.0%)	5	(9.1%)	45	(81.8%)	1	(1.8%)
	但 馬	54	54	46	(85.2%)	7	(13.0%)	54	(100.0%)	3	(5.6%)
	丹 波	34	34	29	(85.3%)	0	(0.0%)	34	(100.0%)	0	(0.0%)
	淡 路	39	39	38	(97.4%)	8	(20.5%)	39	(100.0%)	4	(10.3%)
	中学校	全 県	337	333	97	(29.1%)	61	(18.3%)	252	(75.7%)	17
神 戸		86	86	21	(24.4%)	52	(60.5%)	48	(55.8%)	3	(3.5%)
阪神南		40	40	2	(5.0%)	1	(2.5%)	16	(40.0%)	2	(5.0%)
阪神北		37	37	7	(18.9%)	2	(5.4%)	36	(97.3%)	1	(2.7%)
東播磨		35	35	5	(14.3%)	0	(0.0%)	33	(94.3%)	0	(0.0%)
北播磨		24	20	5	(25.0%)	0	(0.0%)	19	(95.0%)	1	(5.0%)
中播磨		39	39	8	(20.5%)	3	(7.7%)	33	(84.6%)	4	(10.3%)
西播磨		28	28	20	(71.4%)	2	(7.1%)	21	(75.0%)	4	(14.3%)
但 馬		22	22	15	(68.2%)	1	(4.5%)	22	(100.0%)	0	(0.0%)
丹 波		11	11	6	(54.5%)	0	(0.0%)	10	(90.9%)	0	(0.0%)
淡 路		15	15	8	(53.3%)	0	(0.0%)	14	(93.3%)	2	(13.3%)
高等学校		全 県	169	18	1	(5.6%)	6	(33.3%)	10	(55.6%)	0
	神 戸	33	8	1	(12.5%)	6	(75.0%)	6	(75.0%)	0	(0.0%)
	阪神南	23	5	0	(0.0%)	0	(0.0%)	1	(20.0%)	0	(0.0%)
	阪神北	18	1	0	(0.0%)	0	(0.0%)	0	(0.0%)	0	(0.0%)
	東播磨	21	1	0	(0.0%)	0	(0.0%)	0	(0.0%)	0	(0.0%)
	北播磨	14	0	0	-	0	-	0	-	0	-
	中播磨	22	3	0	(0.0%)	0	(0.0%)	0	(0.0%)	0	(0.0%)
	西播磨	14	0	0	-	0	-	0	-	0	-
	但 馬	12	0	0	-	0	-	0	-	0	-
	丹 波	6	0	0	-	0	-	0	-	0	-
	淡 路	6	0	0	-	0	-	0	-	0	-
特別支援学校小学部	43	13	9	(69.2%)	0	(0.0%)	8	(61.5%)	1	(7.7%)	
特別支援学校中学部	42	13	8	(61.5%)	0	(0.0%)	8	(61.5%)	1	(7.7%)	
特別支援学校高等部	42	11	8	(72.7%)	0	(0.0%)	8	(72.7%)	1	(9.1%)	



3 う蝕有病状況 ※特別支援学校の状況は含まない

(1) 全県 ※1歳6か月・3歳児の結果については、令和6年度の市町実施の歯科健康診査の結果より

表5-1 う蝕有病状況（全県）

	う蝕有病者率（％）				一人平均う蝕数（歯）	
	計	A型	B型	C型	受診者	有病者
1歳6か月	0.5	0.4	0.0	0.0	0.01	2.5
3歳	6.5	4.9	1.3	0.3	0.20	3.10

	う蝕有病者率（％）			一人平均う蝕数（歯）	
	計	処置完了者	処置未完了者	受診者	有病者
5歳	17.9	5.7	12.2	0.62	3.44
小学1年生	23.4	9.0	14.3	-	-
小学2年生	29.3	14.0	15.3	-	-
小学3年生	34.9	17.8	17.1	-	-
小学4年生	36.6	19.9	16.7	-	-
小学5年生	32.9	18.3	14.6	-	-
小学6年生	24.5	14.4	10.1	-	-
中学1年生	23.9	13.8	10.1	0.45	1.90
中学2年生	26.0	15.9	10.1	-	-
中学3年生	28.5	17.8	10.7	-	-
高校1年生	31.0	18.6	12.4	-	-
高校2年生	35.6	22.3	13.3	-	-
高校3年生	39.7	25.0	14.7	-	-
5歳（保育所）	18.2	5.7	12.5	0.62	3.42
5歳（認こ）	17.1	5.4	11.8	0.60	3.48
5歳（幼稚園）	20.4	6.7	13.7	0.69	3.36

	受診者あたり（歯）					有病者あたり（歯）				
	合計	喪失歯	う蝕			合計	喪失歯	う蝕		
			計	処置歯	処置未完了歯			計	処置歯	処置未完了歯
中学1年生	0.45	0.01	0.44	0.29	0.16	1.90	0.04	1.86	1.20	0.66

注)5歳児（幼稚園）～高3の全国の結果は「令和6年度学校保健統計」より

注)5歳児の全国データは幼稚園のみのため、全県データも幼稚園データで比較

注)3歳児の全国の結果は「令和6年度地域保健・健康増進事業報告」より

図3-1 年齢別う蝕有病者率（全県）

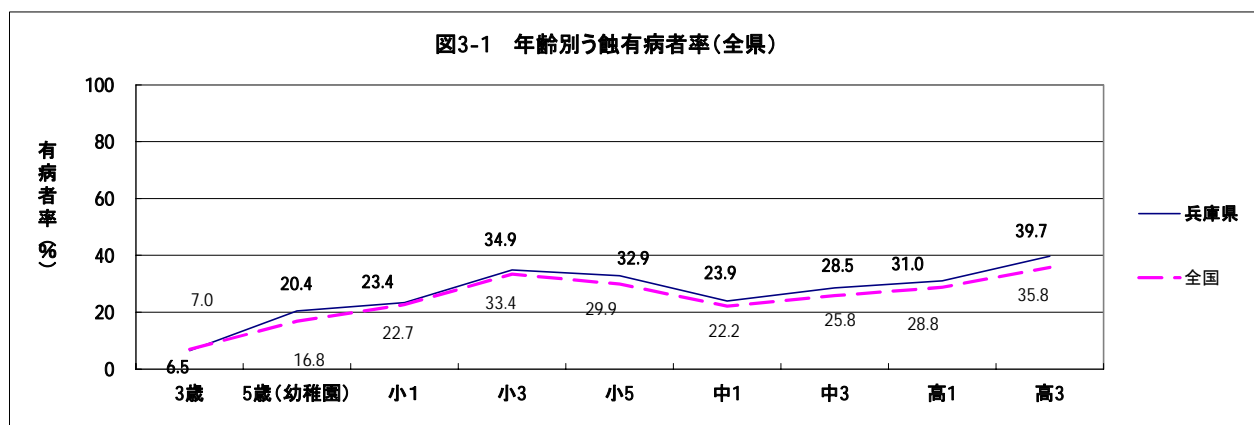


表5-2 う歯の本数別状況（全県）

	回答施設数	市町数		
		全施設回答	一部施設回答	全施設回答なし
保育所	410	25	5	0
認定こども園	531	31	7	0
幼稚園	158	21	4	2
中学1年生	135	20	12	9

	受診者数	う蝕有病者数					
		計	1本	2本	3本	4本	5本
保育所	7,464	1,328	423	317	166	110	81
			31.9%	23.9%	12.5%	8.3%	6.1%
			6本	7本	8本	9本	10本以上
			55	36	38	20	82
			4.1%	2.7%	2.9%	1.5%	6.2%
認定こども園	14,731	2,485	733	632	284	242	131
			29.5%	25.4%	11.4%	9.7%	5.3%
			6本	7本	8本	9本	10本以上
			134	70	76	43	140
			5.4%	2.8%	3.1%	1.7%	5.6%
幼稚園	2,618	541	144	112	68	65	44
			26.6%	20.7%	12.6%	12.0%	8.1%
			6本	7本	8本	9本	10本以上
			18	24	25	9	32
			3.3%	4.4%	4.6%	1.7%	5.9%
中学1年生	12,231	3,074	1322	839	387	278	122
			43.0%	27.3%	12.6%	9.0%	4.0%
			6本	7本	8本	9本	10本以上
			45	33	26	10	12
			1.5%	1.1%	0.8%	0.3%	0.4%

注)%は本数別回答ありのう蝕有病者における割合

図3-2 本数別う歯のある者(%)
-5歳児、全県-

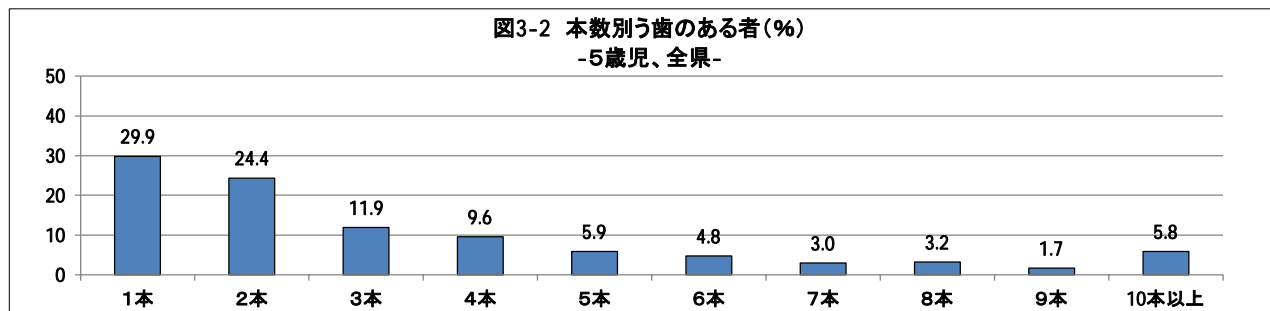
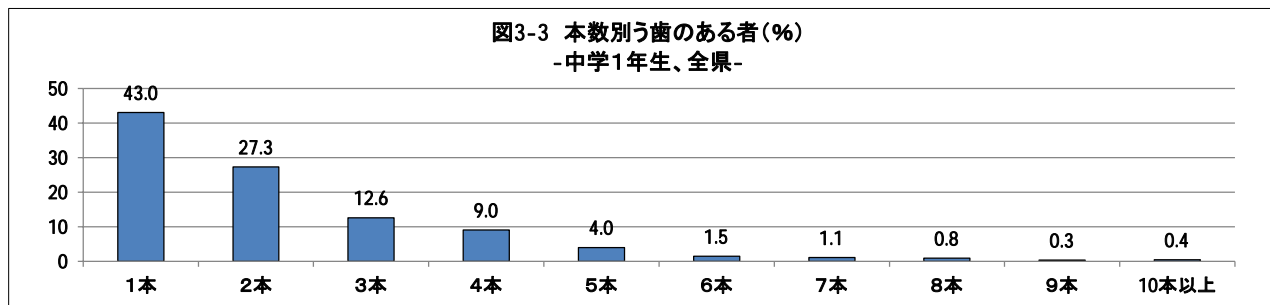


図3-3 本数別う歯のある者(%)
-中学1年生、全県-



(2) 特別支援学校

表6-1 特別支援学校におけるう蝕有病状況（全県）

	う蝕有病者率（％）			一人平均う蝕数（歯）	
	計	処置完了者	処置未完了者	受診者	有病者
小学1年生	21.7	3.3	18.5	-	-
小学2年生	21.7	10.2	11.5	-	-
小学3年生	25.3	9.5	15.8	-	-
小学4年生	32.8	11.5	21.4	-	-
小学5年生	28.2	12.2	16.1	-	-
小学6年生	25.7	9.5	16.2	-	-
中学1年生	28.7	12.0	16.7	0.20	0.70
中学2年生	31.8	14.0	17.8	-	-
中学3年生	31.0	15.7	15.3	-	-
高校1年生	34.9	16.9	18.1	-	-
高校2年生	36.6	23.5	13.0	-	-
高校3年生	40.7	25.2	15.5	-	-

※幼稚部は対象者が少なく個人が特定されるおそれがあるため、数値を公表しない

	受診者あたり（歯）					有病者あたり（歯）				
	合計	喪失歯	う蝕			合計	喪失歯	う蝕		
			計	処置歯	処置未完了歯			計	処置歯	処置未完了歯
中学1年生	0.20	0.00	0.20	0.08	0.12	0.70	0.00	0.70	0.29	0.42

注)神戸市、尼崎市、西宮市、伊丹市、宝塚市、川西市、三田市、明石市、加古川市、三木市、小野市、加西市、姫路市、丹波篠山市のみ

図3-4 年齢別う蝕有病率(特別支援学校)

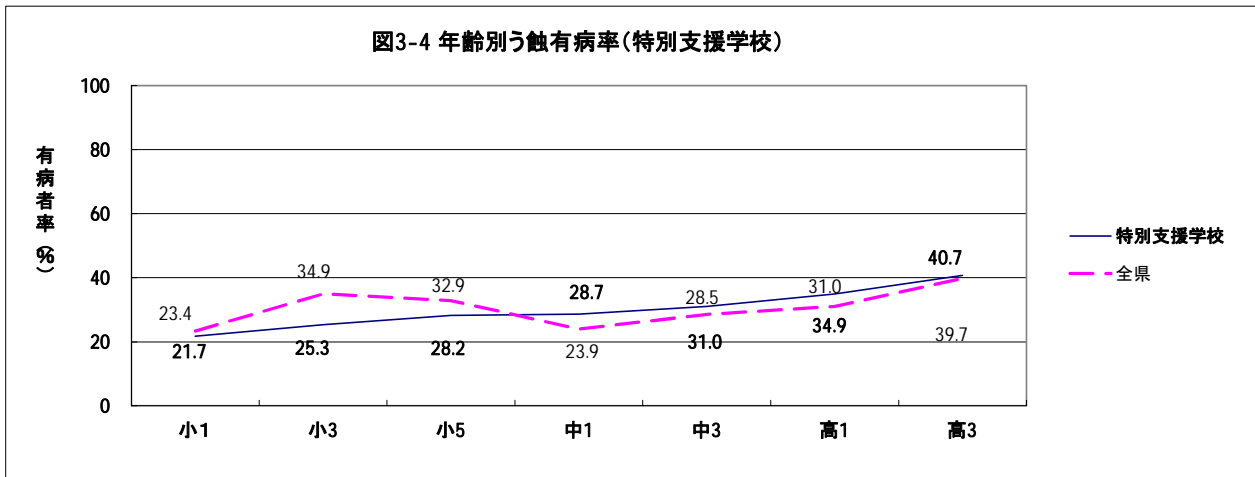


表6-2 う歯の本数別状況（特別支援学校）

	回答 施設数	市町数		
		全施設回答	一部施設 回答	全施設 回答なし
幼稚部	0	0	0	6
中学1年生	4	2	2	21

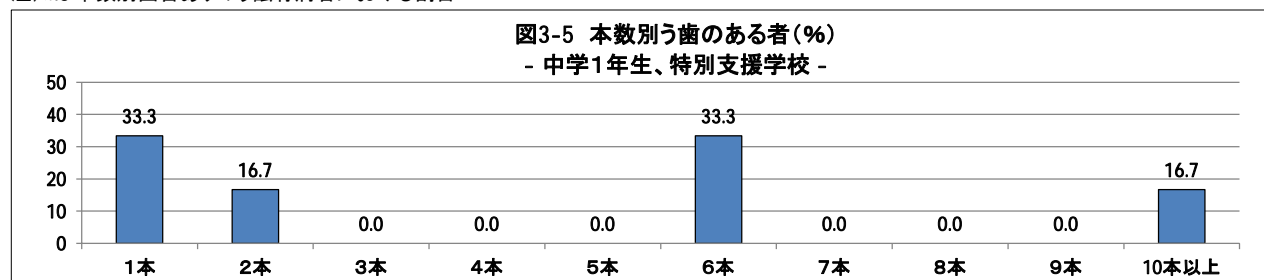
	受診者数	う蝕有病者数					
		計	1本	2本	3本	4本	5本
中学1年生	22	6	2	1	0	0	0
			33.3%	16.7%	0.0%	0.0%	0.0%
			6本	7本	8本	9本	10本以上
			2	0	0	0	1
			33.3%	0.0%	0.0%	0.0%	16.7%

※幼稚部は対象者が少なく個人が特定されるおそれがあるため、数値を公表しない

注) %は本数別回答ありのう蝕有病者における割合

図3-5 本数別う歯のある者(%)

- 中学1年生、特別支援学校 -



(3) 圏域別

① 神戸圏域

表7-1 う蝕有病状況(神戸)

	う蝕有病者率 (%)				一人平均う歯数 (歯)	
	計	A型	B型	C型	受診者	有病者
1歳6か月	0.5	0.4	0.0	0.0	0.01	2.12
3歳	6.2	4.5	1.4	0.3	0.19	3.06

	う蝕有病者率 (%)			一人平均う歯数 (歯)	
	計	処置完了者	処置未完了者	受診者	有病者
5歳	17.2	6.2	11.0	0.60	3.48
小学1年生	21.3	9.1	12.2	-	-
小学2年生	27.5	14.2	13.3	-	-
小学3年生	32.7	18.4	14.3	-	-
小学4年生	33.3	19.4	13.9	-	-
小学5年生	29.2	17.3	11.8	-	-
小学6年生	21.3	13.4	7.9	-	-
中学1年生	20.3	12.4	8.0	0.37	1.83
中学2年生	21.9	13.4	8.5	-	-
中学3年生	25.1	16.3	8.8	-	-
高校1年生	24.7	11.8	12.9	-	-
高校2年生	29.1	15.2	13.9	-	-
高校3年生	32.4	17.5	14.9	-	-
5歳(保育所)	22.3	7.1	15.1	0.74	3.31
5歳(認こ)	15.2	5.5	9.7	0.57	3.73
5歳(幼稚園)	18.3	8.0	10.3	0.52	2.85

	受診者あたり(歯)					有病者あたり(歯)				
	合計	喪失歯	う歯			合計	喪失歯	う歯		
			計	処置歯	処置未完了歯			計	処置歯	処置未完了歯
中学1年生	0.37	0.01	0.36	0.24	0.12	1.83	0.05	1.78	1.18	0.61

図4-1 年齢別う蝕有病者率(神戸)

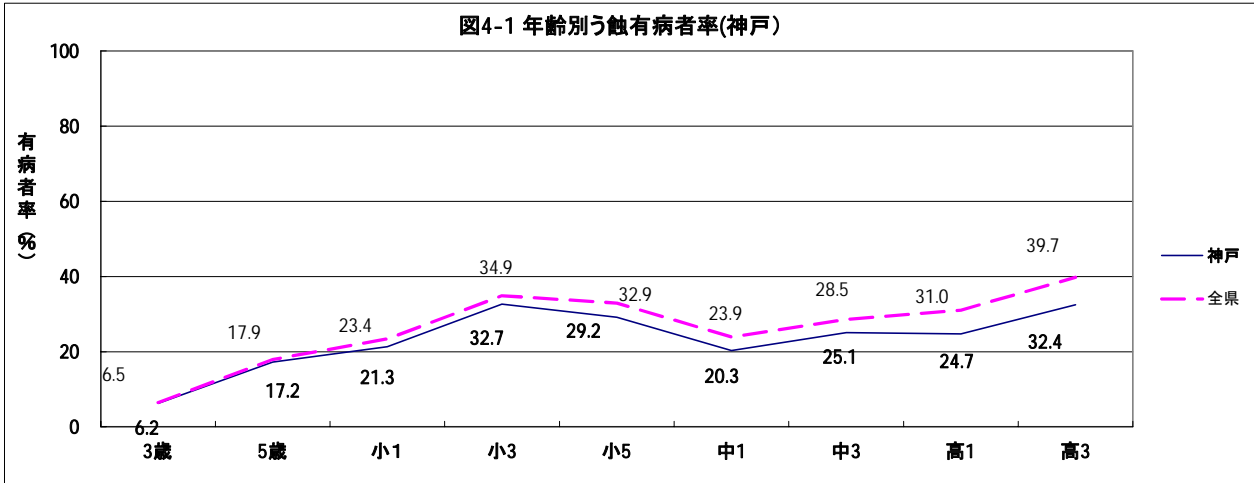


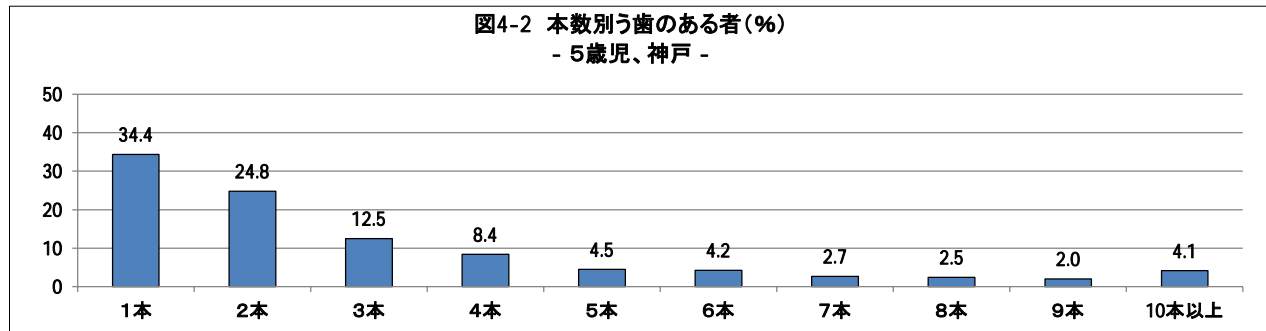
表7-2 う歯の本数別状況（神戸）

	回答 施設数	市町数		
		全施設回答	一部施設 回答	全施設 回答なし
保育所	101	0	1	0
認定こども園	130	0	1	0
幼稚園	19	0	1	0
中学1年生	0	0	0	1

	受診者数	う蝕有病者数					
		計	1本	2本	3本	4本	5本
保育所	1,680	359	136	78	44	28	17
			37.9%	21.7%	12.3%	7.8%	4.7%
			6本	7本	8本	9本	10本以上
			15	8	10	5	18
			4.2%	2.2%	2.8%	1.4%	5.0%
認定こども園	3,497	457	143	123	59	37	22
			31.3%	26.9%	12.9%	8.1%	4.8%
			6本	7本	8本	9本	10本以上
			21	13	10	11	18
			4.6%	2.8%	2.2%	2.4%	3.9%
幼稚園	443	80	29	21	9	10	1
			36.3%	26.3%	11.3%	12.5%	1.3%
			6本	7本	8本	9本	10本以上
			2	3	2	2	1
			2.5%	3.8%	2.5%	2.5%	1.3%
中学1年生	0	0	0	0	0	0	0
			-	-	-	-	-
			6本	7本	8本	9本	10本以上
			0	0	0	0	0
			-	-	-	-	-

注) %は本数別回答ありのう蝕有病者における割合

図4-2 本数別う歯のある者(%)
- 5歳児、神戸 -



② 阪神南圏域

表7-3 う蝕有病状況（阪神南）

	う蝕有病者率 (%)				一人平均う蝕数 (歯)	
	計	A型	B型	C型	受診者	有病者
1歳6か月	0.3	0.3	0.0	0.0	0.01	2.25
3歳	6.2	4.8	1.2	0.3	0.19	3.09

	う蝕有病者率 (%)			一人平均う蝕数 (歯)	
	計	処置完了者	処置未完了者	受診者	有病者
5歳	14.7	5.3	9.5	0.51	3.48
小学1年生	21.6	9.0	12.6	-	-
小学2年生	25.4	12.4	13.0	-	-
小学3年生	33.2	16.7	16.6	-	-
小学4年生	36.4	20.0	16.4	-	-
小学5年生	33.1	17.2	15.8	-	-
小学6年生	23.4	13.0	10.4	-	-
中学1年生	25.3	14.4	10.9	0.52	2.04
中学2年生	28.3	17.4	10.9	-	-
中学3年生	28.0	16.4	11.5	-	-
高校1年生	29.4	18.1	11.3	-	-
高校2年生	33.6	20.8	12.9	-	-
高校3年生	37.0	22.1	15.0	-	-
5歳(保育所)	14.9	4.6	10.3	0.57	3.79
5歳(認可)	11.1	5.0	6.1	0.28	2.55
5歳(幼稚園)	22.4	7.6	14.8	0.89	3.98

	受診者あたり (歯)					有病者あたり (歯)				
	合計	喪失歯	う蝕			合計	喪失歯	う蝕		
			計	処置歯	処置未完了歯			計	処置歯	処置未完了歯
中学1年生	0.52	0.02	0.50	0.30	0.20	2.04	0.06	1.98	1.20	0.78

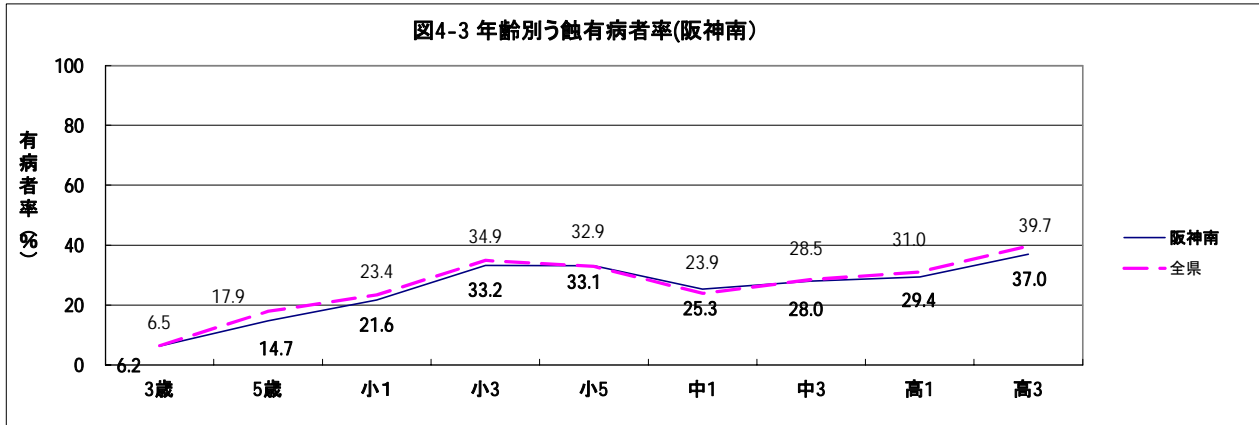


表7-4 う歯の本数別状況（阪神南圏域）

	回答 施設数	市町数		
		全施設回答	一部施設 回答	全施設 回答なし
保育所	62	3	0	0
認定こども園	40	2	0	0
幼稚園	14	1	1	1
中学1年生	6	0	2	1

	受診者数	う蝕有病者数					
		計	1本	2本	3本	4本	5本
保育所	1,046	156	48	32	21	14	6
			30.8%	20.5%	13.5%	9.0%	3.8%
			6本	7本	8本	9本	10本以上
			7	8	2	2	16
			4.5%	5.1%	1.3%	1.3%	10.3%
認定こども園	922	102	42	26	12	7	4
			41.2%	25.5%	11.8%	6.9%	3.9%
			6本	7本	8本	9本	10本以上
			5	2	0	2	2
			4.9%	2.0%	0.0%	2.0%	2.0%
幼稚園	235	53	9	13	10	5	3
			17.0%	24.5%	18.9%	9.4%	5.7%
			6本	7本	8本	9本	10本以上
			3	5	1	1	3
			5.7%	9.4%	1.9%	1.9%	5.7%
中学1年生	959	148	68	45	11	15	7
			45.9%	30.4%	7.4%	10.1%	4.7%
			6本	7本	8本	9本	10本以上
			1	0	1	0	0
			0.7%	0.0%	0.7%	0.0%	0.0%

注) %は本数別回答ありのう蝕有病者における割合

図4-4 本数別う歯のある者(%)
- 5歳児、阪神南 -

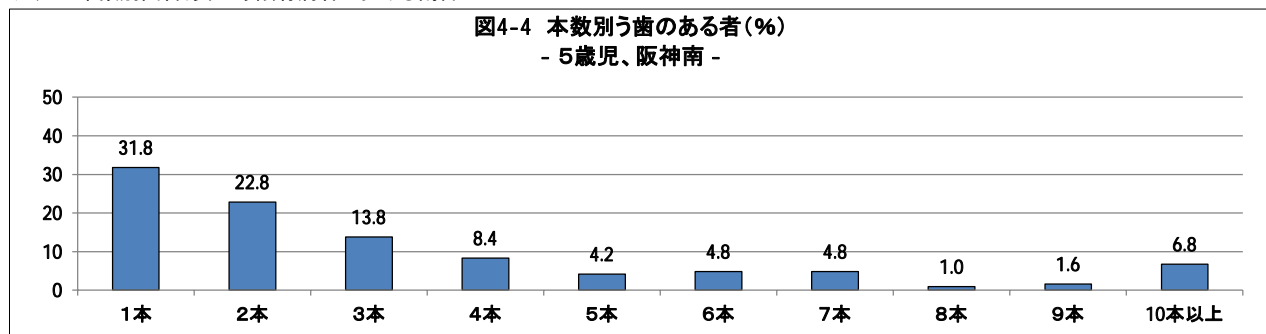
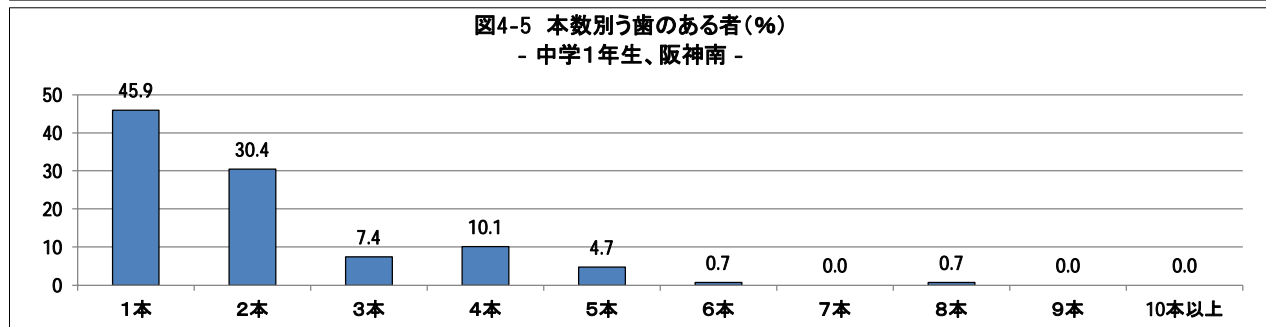


図4-5 本数別う歯のある者(%)
- 中学1年生、阪神南 -



③ 阪神北圏域

表7-5 う蝕有病状況（阪神北）

	う蝕有病者率 (%)				一人平均う蝕数 (歯)	
	計	A型	B型	C型	受診者	有病者
1歳6か月	0.4	0.4	0.1	0.0	0.01	3.11
3歳	5.4	4.4	0.8	0.1	0.15	2.85

	う蝕有病者率 (%)			一人平均う蝕数 (歯)	
	計	処置完了者	処置未完了者	受診者	有病者
5歳	14.6	4.3	10.3	0.43	2.96
小学1年生	20.9	8.1	12.8	-	-
小学2年生	26.1	11.7	14.4	-	-
小学3年生	30.3	14.5	15.8	-	-
小学4年生	32.7	17.6	15.1	-	-
小学5年生	29.6	15.9	13.7	-	-
小学6年生	23.2	12.3	11.0	-	-
中学1年生	18.7	10.9	7.8	0.30	1.62
中学2年生	20.0	11.5	8.5	-	-
中学3年生	24.2	14.1	10.1	-	-
高校1年生	26.1	16.8	9.3	-	-
高校2年生	28.3	17.9	10.4	-	-
高校3年生	32.8	21.7	11.2	-	-
5歳 (保育所)	12.5	3.5	8.9	0.32	2.57
5歳 (認可)	16.6	4.6	12.0	0.52	3.11
5歳 (幼稚園)	15.1	5.4	9.7	0.51	3.40

	受診者あたり (歯)					有病者あたり (歯)				
	合計	喪失歯	う蝕			合計	喪失歯	う蝕		
			計	処置歯	処置未完了歯			計	処置歯	処置未完了歯
中学1年生	0.30	0.00	0.30	0.18	0.12	1.62	0.01	1.61	0.96	0.64

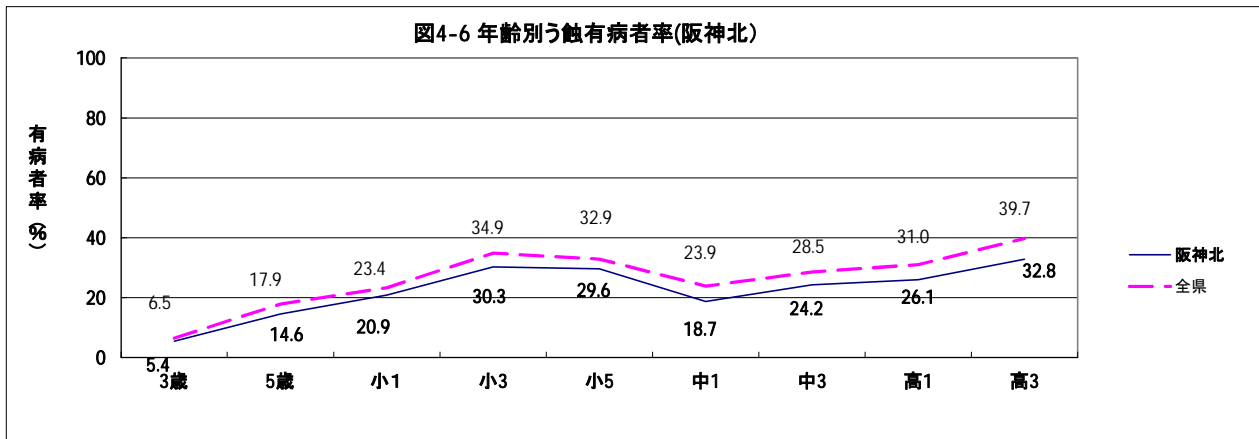


表7-6 う歯の本数別状況（阪神北）

	回答施設数	市町数		
		全施設回答	一部施設回答	全施設回答なし
保育所	87	4	1	0
認定こども園	38	4	1	0
幼稚園	23	4	1	0
中学1年生	18	3	1	1

	受診者数	う蝕有病者数					
		計	1本	2本	3本	4本	5本
保育所	1,715	210	72	59	24	16	15
			34.3%	28.1%	11.4%	7.6%	7.1%
			6本	7本	8本	9本	10本以上
			10	6	6	0	2
			4.8%	2.9%	2.9%	0.0%	1.0%
認定こども園	1,547	250	73	69	23	32	12
			29.2%	27.6%	9.2%	12.8%	4.8%
			6本	7本	8本	9本	10本以上
			11	2	11	4	13
			4.4%	0.8%	4.4%	1.6%	5.2%
幼稚園	594	90	30	16	13	11	5
			33.3%	17.8%	14.4%	12.2%	5.6%
			6本	7本	8本	9本	10本以上
			0	6	3	0	6
			0.0%	6.7%	3.3%	0.0%	6.7%
中学1年生	2,400	416	217	109	42	27	13
			52.2%	26.2%	10.1%	6.5%	3.1%
			6本	7本	8本	9本	10本以上
			1	2	3	0	2
			0.2%	0.5%	0.7%	0.0%	0.5%

注) %は本数別回答ありのう蝕有病者における割合

図4-7 本数別う歯のある者(%)
-5歳児、阪神北-

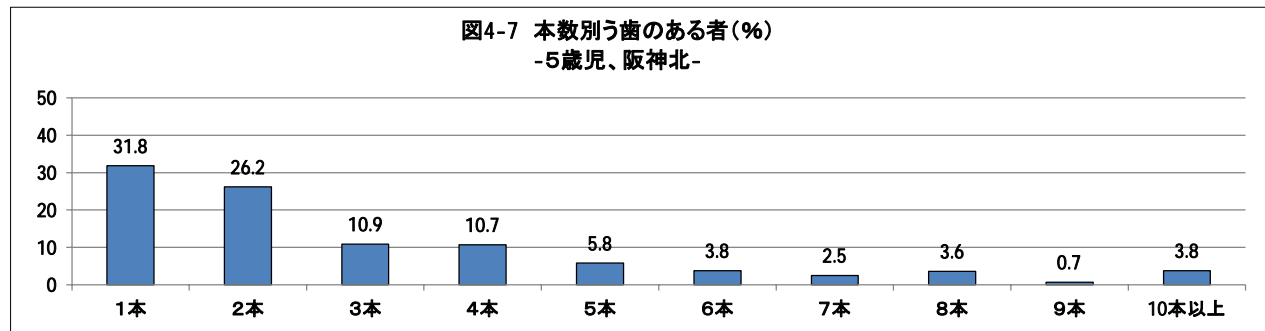
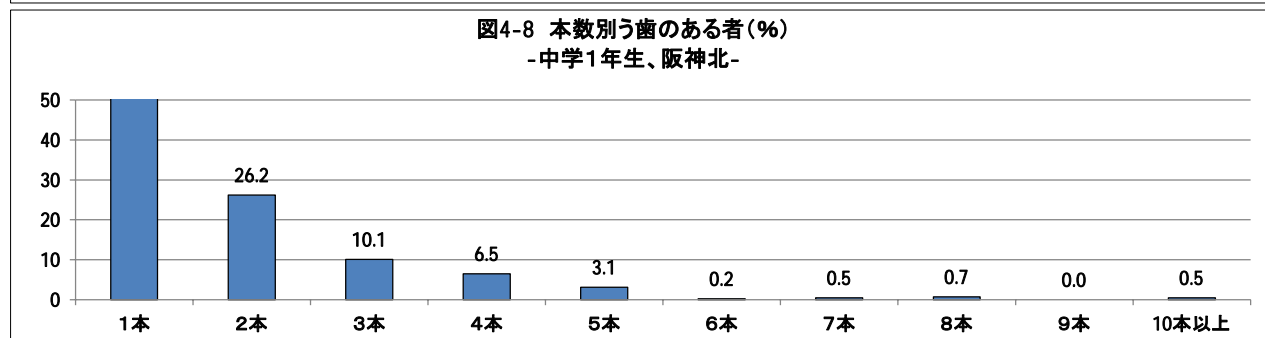


図4-8 本数別う歯のある者(%)
-中学1年生、阪神北-



④ 東播磨圏域

表7-7 う蝕有病状況（東播磨）

	う蝕有病者率（％）				一人平均う蝕数（歯）	
	計	A型	B型	C型	受診者	有病者
1歳6か月	0.5	0.4	0.0	0.0	0.01	2.40
3歳	6.8	5.1	1.3	0.4	0.21	3.02

	う蝕有病者率（％）			一人平均う蝕数（歯）	
	計	処置完了者	処置未完了者	受診者	有病者
5歳	19.7	6.4	13.3	0.64	3.26
小学1年生	23.8	8.9	14.9	-	-
小学2年生	31.9	15.5	16.4	-	-
小学3年生	36.0	18.0	18.1	-	-
小学4年生	37.4	19.4	18.0	-	-
小学5年生	34.9	19.9	15.0	-	-
小学6年生	25.5	15.0	10.5	-	-
中学1年生	25.4	13.5	11.9	0.48	1.89
中学2年生	26.4	15.2	11.3	-	-
中学3年生	29.3	17.8	11.5	-	-
高校1年生	33.6	19.8	13.7	-	-
高校2年生	37.9	23.9	14.0	-	-
高校3年生	41.8	26.6	15.3	-	-
5歳（保育所）	19.6	8.1	11.6	0.68	3.45
5歳（認可）	19.1	5.1	14.0	0.62	3.24
5歳（幼稚園）	21.0	7.1	13.9	0.65	3.08

	受診者あたり（歯）					有病者あたり（歯）				
	合計	喪失歯	う蝕			合計	喪失歯	う蝕		
			計	処置歯	処置未完了歯			計	処置歯	処置未完了歯
中学1年生	0.48	0.01	0.47	0.29	0.18	1.89	0.04	1.85	1.15	0.71

図4-9 年齢別う蝕有病者率(東播磨)

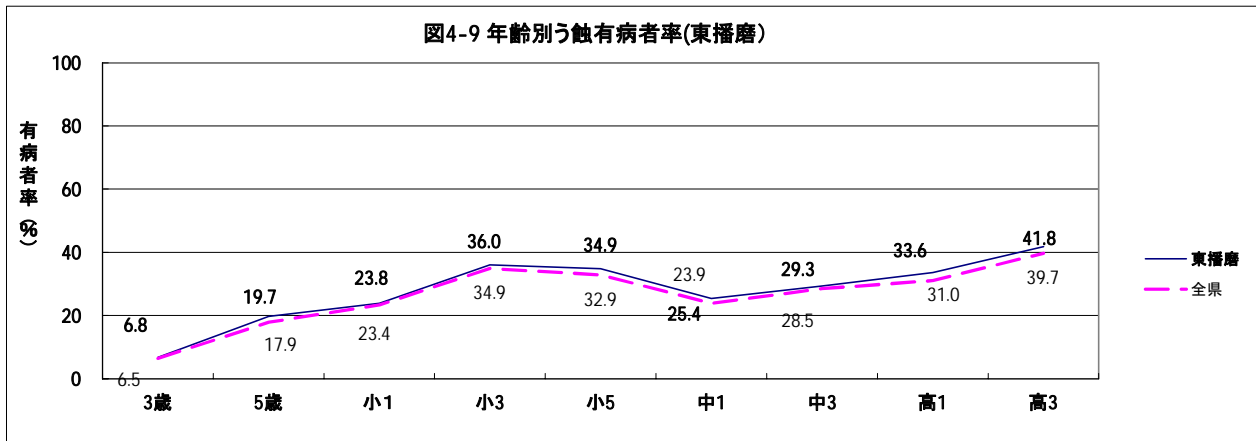


表7-8 う歯の本数別状況（東播磨）

	回答 施設数	市町数		
		全施設回答	一部施設 回答	全施設 回答なし
保育所	68	2	2	0
認定こども園	72	2	3	0
幼稚園	21	2	1	1
中学1年生	2	0	2	3

	受診者数	う蝕有病者数					
		計	1本	2本	3本	4本	5本
保育所	1,409	277	90	69	34	23	16
			32.5%	24.9%	12.3%	8.3%	5.8%
			6本	7本	8本	9本	10本以上
			8	6	10	4	17
			2.9%	2.2%	3.6%	1.4%	6.1%
認定こども園	2,347	463	147	108	58	43	25
			31.7%	23.3%	12.5%	9.3%	5.4%
			6本	7本	8本	9本	10本以上
			19	13	16	5	29
			4.1%	2.8%	3.5%	1.1%	6.3%
幼稚園	305	62	13	13	8	6	6
			21.0%	21.0%	12.9%	9.7%	9.7%
			6本	7本	8本	9本	10本以上
			3	0	4	1	8
			4.8%	0.0%	6.5%	1.6%	12.9%
中学1年生	249	54	15	31	4	2	2
			27.8%	57.4%	7.4%	3.7%	3.7%
			6本	7本	8本	9本	10本以上
			0	0	0	0	0
			0.0%	0.0%	0.0%	0.0%	0.0%

注) %は本数別回答ありのう蝕有病者における割合

図4-10 本数別う歯のある者(%)
-5歳児、東播磨-

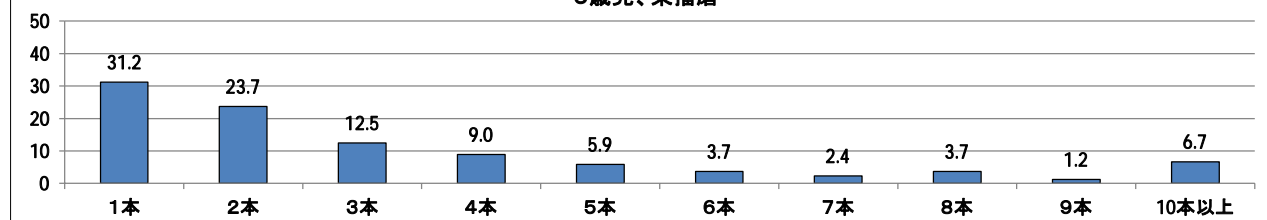
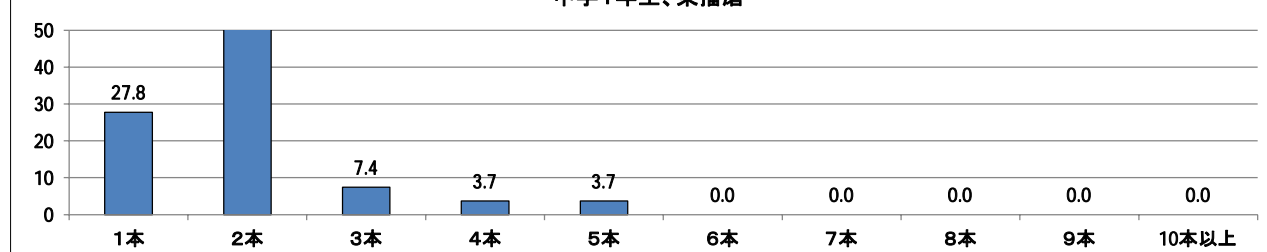


図4-11 本数別う歯のある者(%)
-中学1年生、東播磨-



⑤ 北播磨圏域

表7-9 う蝕有病状況（北播磨）

	う蝕有病者率（％）				一人平均う歯数（歯）	
	計	A型	B型	C型	受診者	有病者
1歳6か月	0.5	0.1	0.0	0.4	0.01	3.00
3歳	6.2	4.6	1.3	0.3	0.21	3.40

	う蝕有病者率（％）			一人平均う歯数（歯）	
	計	処置完了者	処置未完了者	受診者	有病者
5歳	21.0	4.7	16.3	0.75	3.58
小学1年生	26.8	7.4	19.4	-	-
小学2年生	36.1	15.5	20.6	-	-
小学3年生	41.3	20.4	21.0	-	-
小学4年生	46.6	23.8	22.8	-	-
小学5年生	40.5	21.8	18.7	-	-
小学6年生	33.6	19.8	13.8	-	-
中学1年生	27.6	14.3	13.3	0.58	2.12
中学2年生	29.7	15.9	13.8	-	-
中学3年生	32.3	18.8	13.5	-	-
高校1年生	40.6	22.8	17.8	-	-
高校2年生	47.7	26.5	21.2	-	-
高校3年生	49.6	28.3	21.2	-	-
5歳（保育所）	32.8	8.0	24.8	1.13	3.44
5歳（認こ）	19.8	4.3	15.5	0.71	3.59
5歳（幼稚園）	29.6	7.4	22.2	1.19	4.00

	受診者あたり（歯）					有病者あたり（歯）				
	合計	喪失歯	う歯			合計	喪失歯	う歯		
			計	処置歯	処置未完了歯			計	処置歯	処置未完了歯
中学1年生	0.58	0.01	0.57	0.35	0.23	2.12	0.05	2.07	1.25	0.82

図4-12 年齢別う蝕有病者率(北播磨)

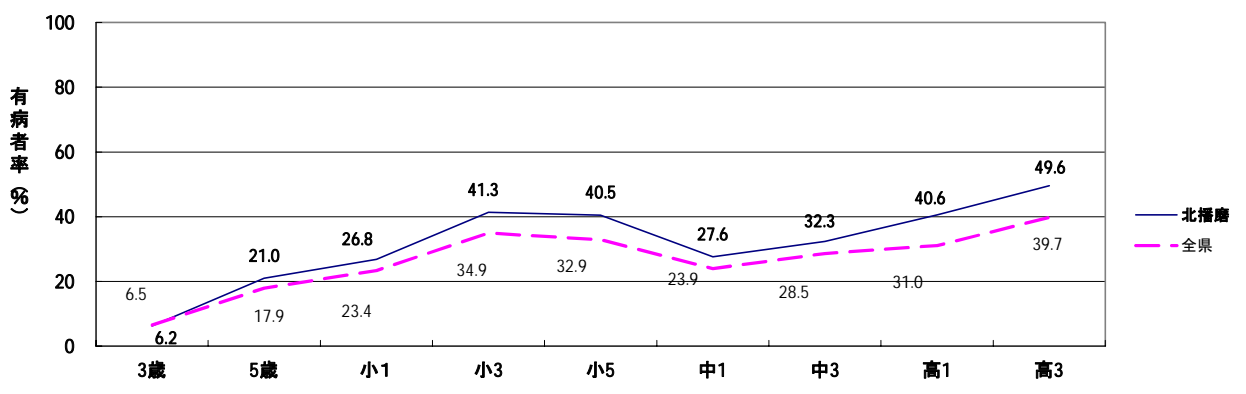


表7-10 う歯の本数別状況（北播磨）

	回答 施設数	市町数		
		全施設回答	一部施設 回答	全施設 回答なし
保育所	8	2	1	0
認定こども園	55	4	2	0
幼稚園	4	2	0	0
中学1年生	10	1	3	2

	受診者数	う蝕有病者数					
		計	1本	2本	3本	4本	5本
保育所	119	38	14	5	8	3	3
			36.8%	13.2%	21.1%	7.9%	7.9%
			6本	7本	8本	9本	10本以上
			1	0	1	1	2
			2.6%	0.0%	2.6%	2.6%	5.3%
認定こども園	1,417	274	69	69	28	29	16
			25.2%	25.2%	10.2%	10.6%	5.8%
			6本	7本	8本	9本	10本以上
			16	16	12	5	14
			5.8%	5.8%	4.4%	1.8%	5.1%
幼稚園	27	8	2	2	0	0	1
			25.0%	25.0%	0.0%	0.0%	12.5%
			6本	7本	8本	9本	10本以上
			1	1	1	0	0
			12.5%	12.5%	12.5%	0.0%	0.0%
中学1年生	770	246	95	67	43	19	6
			38.6%	27.2%	17.5%	7.7%	2.4%
			6本	7本	8本	9本	10本以上
			6	5	3	2	0
			2.4%	2.0%	1.2%	0.8%	0.0%

注) %は本数別回答ありのう蝕有病者における割合

図4-13 本数別う歯のある者(%)
—5歳児、北播磨—

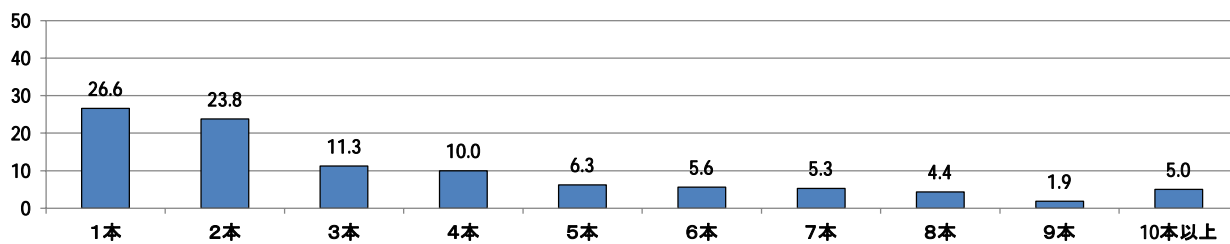
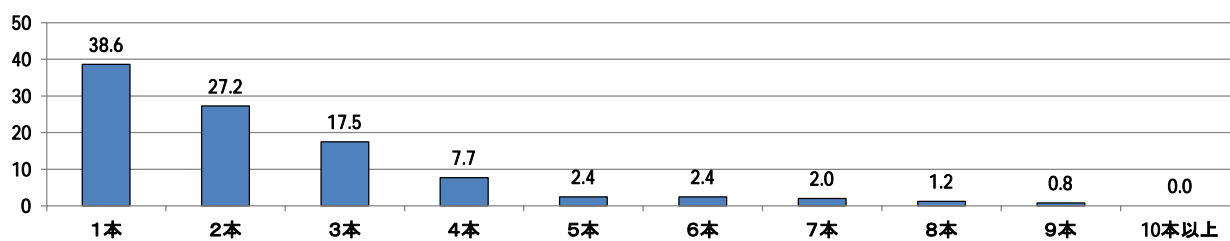


図4-14 本数別う歯のある者(%)
—中学1年生、北播磨—



⑥ 中播磨圏域

表7-11 う蝕有病状況（中播磨）

	う蝕有病者率（％）				一人平均う歯数（歯）	
	計	A型	B型	C型	受診者	有病者
1歳6か月	0.8	0.7	0.0	0.1	0.02	2.81
3歳	7.8	5.6	1.8	0.4	0.25	3.27

	う蝕有病者率（％）			一人平均う歯数（歯）	
	計	処置完了者	処置未完了者	受診者	有病者
5歳	17.9	5.2	12.7	0.64	3.58
小学1年生	24.1	9.0	15.1	-	-
小学2年生	29.7	13.7	15.9	-	-
小学3年生	35.5	17.6	17.9	-	-
小学4年生	36.3	19.9	16.4	-	-
小学5年生	32.5	18.7	13.7	-	-
小学6年生	24.4	14.8	9.6	-	-
中学1年生	27.2	16.9	10.3	0.52	1.92
中学2年生	31.6	21.6	10.0	-	-
中学3年生	34.2	24.6	9.6	-	-
高校1年生	35.9	27.0	8.9	-	-
高校2年生	42.6	33.1	9.5	-	-
高校3年生	49.6	38.0	11.5	-	-
5歳（保育所）	20.3	5.1	15.2	0.85	4.18
5歳（認こ）	16.7	5.4	11.4	0.58	3.46
5歳（幼稚園）	21.6	4.1	17.5	0.74	3.45

	受診者あたり（歯）					有病者あたり（歯）				
	合計	喪失歯	う歯			合計	喪失歯	う歯		
			計	処置歯	処置未完了歯			計	処置歯	処置未完了歯
中学1年生	0.52	0.02	0.50	0.37	0.13	1.92	0.07	1.85	1.38	0.47

図4-15 年齢別う蝕有病者数(中播磨)

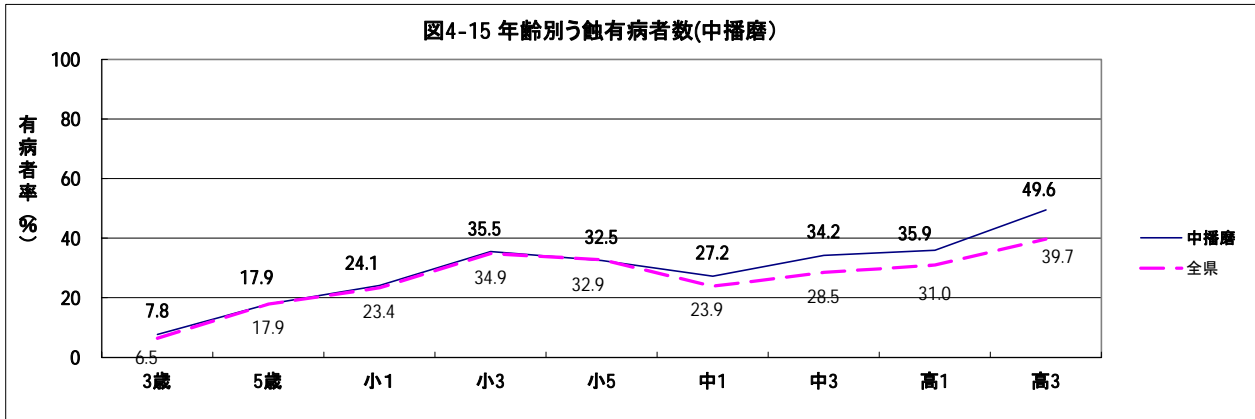


表7-12 う歯の本数別状況（中播磨）

	回答 施設数	市町数		
		全施設回答	一部施設 回答	全施設 回答なし
保育所	28	2	0	0
認定こども園	90	3	0	0
幼稚園	33	2	0	0
中学1年生	39	4	0	0

	受診者数	う蝕有病者数					
		計	1本	2本	3本	4本	5本
保育所	591	120	27	31	11	10	11
			22.5%	25.8%	9.2%	8.3%	9.2%
			6本	7本	8本	9本	10本以上
			4	5	4	4	13
			3.3%	4.2%	3.3%	3.3%	10.8%
認定こども園	2,718	458	144	107	51	41	25
			31.4%	23.4%	11.1%	9.0%	5.5%
			6本	7本	8本	9本	10本以上
			28	10	12	9	31
			6.1%	2.2%	2.6%	2.0%	6.8%
幼稚園	435	94	29	17	9	14	6
			30.9%	18.1%	9.6%	14.9%	6.4%
			6本	7本	8本	9本	10本以上
			5	3	6	1	4
			5.3%	3.2%	6.4%	1.1%	4.3%
中学1年生	4,528	1,232	542	333	150	112	52
			44.0%	27.0%	12.2%	9.1%	4.2%
			6本	7本	8本	9本	10本以上
			18	11	6	4	4
			1.5%	0.9%	0.5%	0.3%	0.3%

注) %は本数別回答ありのう蝕有病者における割合

図4-16 本数別う歯のある者(%)
—5歳児、中播磨—

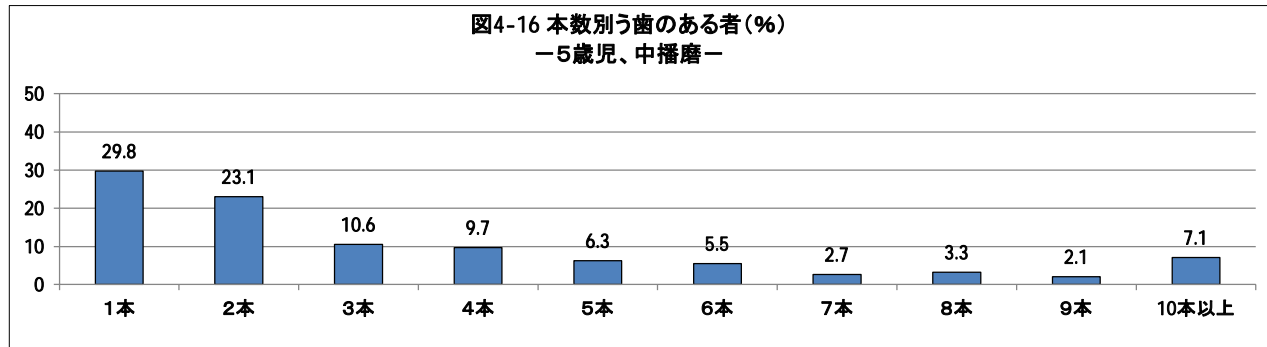
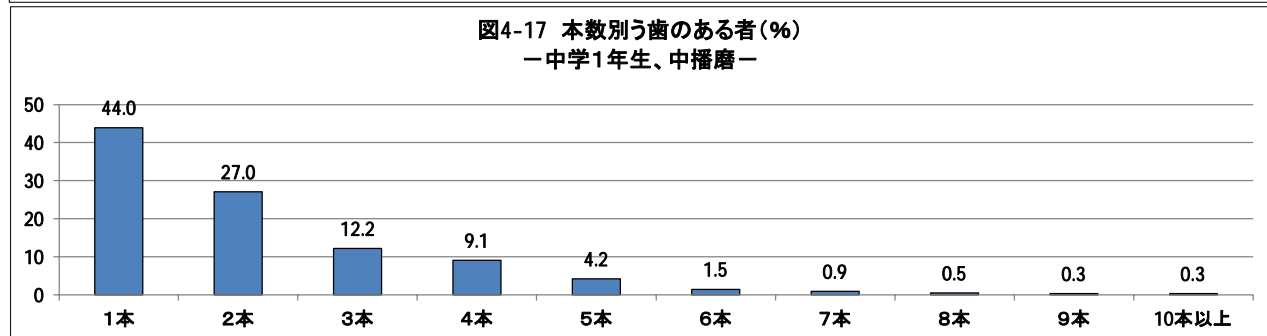


図4-17 本数別う歯のある者(%)
—中学1年生、中播磨—



⑦ 西播磨圏域

表7-13 う蝕有病状況（西播磨）

	う蝕有病者率（％）				一人平均う歯数（歯）	
	計	A型	B型	C型	受診者	有病者
1歳6か月	0.3	0.3	0.0	0.0	0.01	3.00
3歳	7.9	5.7	1.7	0.6	0.27	3.38

	う蝕有病者率（％）			一人平均う歯数（歯）	
	計	処置完了者	処置未完了者	受診者	有病者
5歳	21.1	5.5	15.6	0.80	3.78
小学1年生	29.2	10.8	18.4	-	-
小学2年生	35.0	17.2	17.9	-	-
小学3年生	41.2	19.5	21.7	-	-
小学4年生	45.8	23.6	22.1	-	-
小学5年生	39.6	20.0	19.6	-	-
小学6年生	33.4	19.9	13.4	-	-
中学1年生	28.0	17.4	10.6	0.49	1.74
中学2年生	30.4	19.0	11.3	-	-
中学3年生	32.8	20.2	12.6	-	-
高校1年生	36.2	21.3	15.0	-	-
高校2年生	40.4	26.0	14.4	-	-
高校3年生	46.2	30.6	15.6	-	-
5歳（保育所）	21.9	4.8	17.1	0.81	3.68
5歳（認こ）	18.9	6.3	12.6	0.70	3.70
5歳（幼稚園）	24.8	4.7	20.1	0.99	3.99

	受診者あたり（歯）					有病者あたり（歯）				
	合計	喪失歯	う歯			合計	喪失歯	う歯		
			計	処置歯	処置未完了歯			計	処置歯	処置未完了歯
中学1年生	0.49	0.01	0.48	0.33	0.15	1.74	0.03	1.71	1.17	0.53

図4-18 年齢別う蝕有病者率（西播磨）

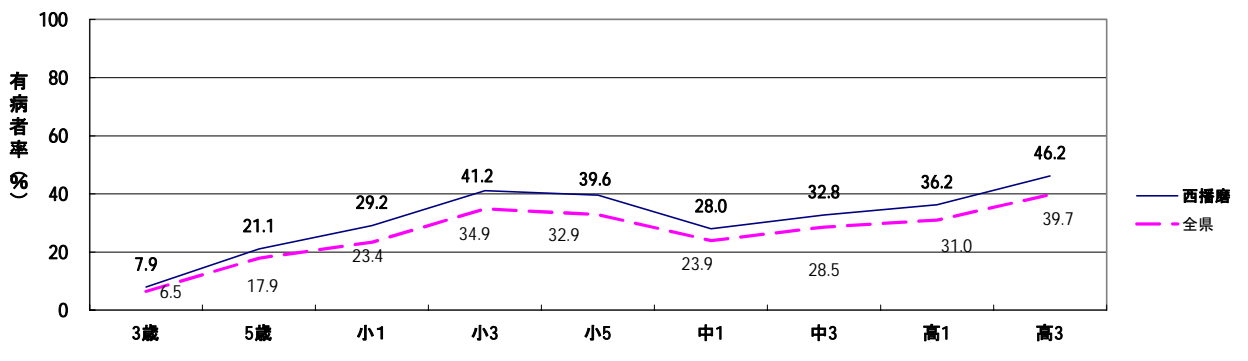


表7-14 う歯の本数別状況（西播磨）

	回答 施設数	市町数		
		全施設回答	一部施設 回答	全施設 回答なし
保育所	24	6	0	0
認定こども園	39	6	0	0
幼稚園	21	5	0	0
中学1年生	19	4	2	1

	受診者数	う蝕有病者数					
		計	1本	2本	3本	4本	5本
保育所	315	69	19	15	11	6	2
			27.5%	21.7%	15.9%	8.7%	2.9%
			6本	7本	8本	9本	10本以上
			4	2	2	2	6
			5.8%	2.9%	2.9%	2.9%	8.7%
認定こども園	748	141	38	41	12	12	8
			27.0%	29.1%	8.5%	8.5%	5.7%
			6本	7本	8本	9本	10本以上
			9	3	4	2	12
			6.4%	2.1%	2.8%	1.4%	8.5%
幼稚園	383	95	22	16	8	13	16
			23.2%	16.8%	8.4%	13.7%	16.8%
			6本	7本	8本	9本	10本以上
			3	5	6	2	4
			3.2%	5.3%	6.3%	2.1%	4.2%
中学1年生	1,122	338	132	95	46	28	14
			39.1%	28.1%	13.6%	8.3%	4.1%
			6本	7本	8本	9本	10本以上
			9	5	4	2	3
			2.7%	1.5%	1.2%	0.6%	0.9%

注)%は本数別回答ありのう蝕有病者における割合

図4-19 本数別う歯のある者(%)
—5歳児、西播磨—

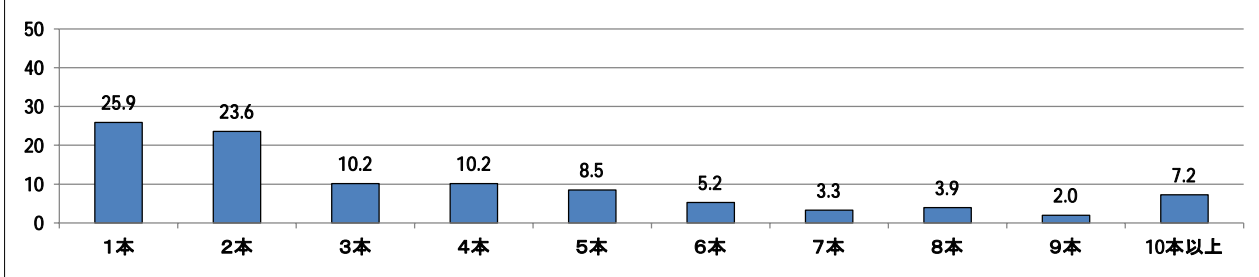
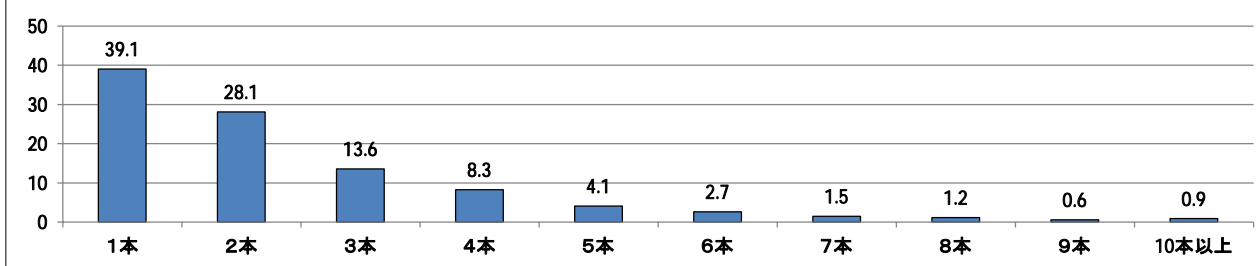


図4-20 本数別う歯のある者(%)
—中学1年生、西播磨—



⑧ 但馬圏域

表7-15 う蝕有病状況（但馬）

	う蝕有病者率（％）				一人平均う歯数（歯）	
	計	A型	B型	C型	受診者	有病者
1歳6か月	0.4	0.4	0.0	0.0	0.01	2.33
3歳	6.2	4.8	1.2	0.2	0.18	3.00

	う蝕有病者率（％）			一人平均う歯数（歯）	
	計	処置完了者	処置未完了者	受診者	有病者
5歳	23.5	6.7	16.8	0.84	3.58
小学1年生	38.2	14.1	24.1	-	-
小学2年生	45.9	20.3	25.6	-	-
小学3年生	53.0	29.1	23.9	-	-
小学4年生	49.5	24.0	25.5	-	-
小学5年生	46.9	25.7	21.2	-	-
小学6年生	32.5	18.4	14.1	-	-
中学1年生	31.4	16.0	15.4	0.70	2.23
中学2年生	33.4	20.5	12.8	-	-
中学3年生	35.2	20.0	15.2	-	-
高校1年生	41.8	26.4	15.4	-	-
高校2年生	46.4	30.6	15.8	-	-
高校3年生	50.6	35.5	15.1	-	-
5歳（保育所）	19.3	5.9	13.4	0.75	3.87
5歳（認こ）	23.3	6.5	16.9	0.81	3.47
5歳（幼稚園）	30.7	10.2	20.5	1.23	4.00

	受診者あたり（歯）					有病者あたり（歯）				
	合計	喪失歯	う歯			合計	喪失歯	う歯		
			計	処置歯	処置未完了歯			計	処置歯	処置未完了歯
中学1年生	0.70	0.01	0.69	0.42	0.27	2.23	0.02	2.20	1.35	0.85

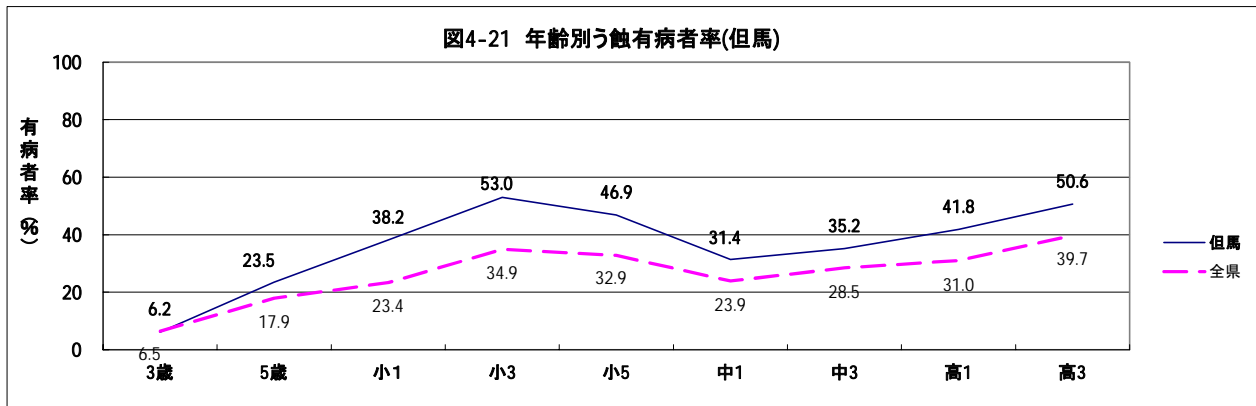


表7-16 う歯の本数別状況（但馬）

	回答 施設数	市町数		
		全施設回答	一部施設 回答	全施設 回答なし
保育所	8	3	0	0
認定こども園	38	5	0	0
幼稚園	10	2	0	0
中学1年生	15	3	2	0

	受診者数	う蝕有病者数					
		計	1本	2本	3本	4本	5本
保育所	119	23	3	9	3	2	2
			13.0%	39.1%	13.0%	8.7%	8.7%
			6本	7本	8本	9本	10本以上
			1	0	1	0	2
			4.3%	0.0%	4.3%	0.0%	8.7%
認定こども園	682	159	40	43	17	17	9
			25.2%	27.0%	10.7%	10.7%	5.7%
			6本	7本	8本	9本	10本以上
			14	4	5	2	8
			8.8%	2.5%	3.1%	1.3%	5.0%
幼稚園	88	27	5	5	5	5	3
			18.5%	18.5%	18.5%	18.5%	11.1%
			6本	7本	8本	9本	10本以上
			0	0	1	0	3
			0.0%	0.0%	3.7%	0.0%	11.1%
中学1年生	500	164	57	33	27	21	10
			34.8%	20.1%	16.5%	12.8%	6.1%
			6本	7本	8本	9本	10本以上
			3	6	5	0	2
			1.8%	3.7%	3.0%	0.0%	1.2%

注)%は本数別回答ありのう蝕有病者における割合

図4-22 本数別う歯のある者(%)
—5歳児、但馬—

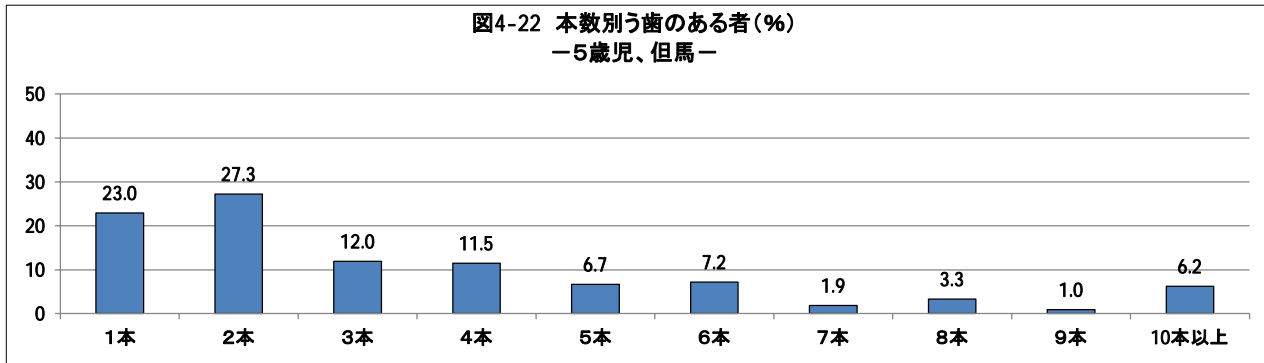
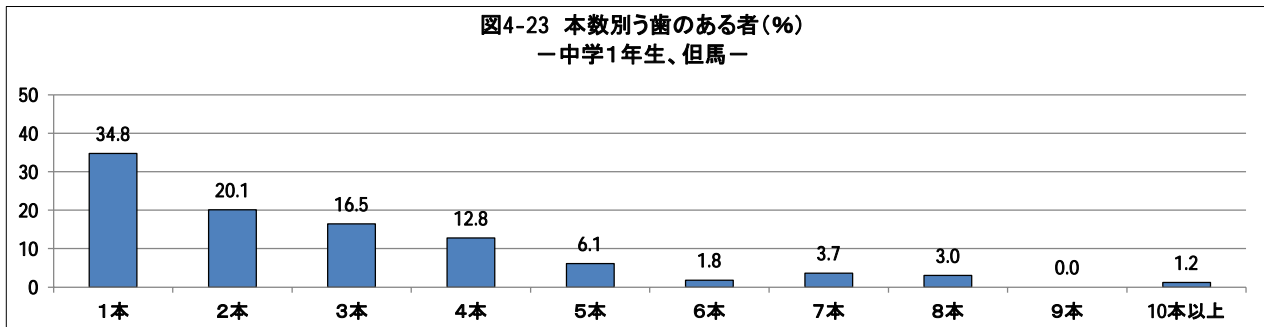


図4-23 本数別う歯のある者(%)
—中学1年生、但馬—



⑨ 丹波圏域

表7-17 う蝕有病状況（丹波）

	う蝕有病者率（％）				一人平均う蝕数（歯）	
	計	A型	B型	C型	受診者	有病者
1歳6か月	0.4	0.4	0.0	0.0	0.02	4.00
3歳	8.3	6.0	2.0	0.3	0.27	3.23

	う蝕有病者率（％）			一人平均う蝕数（歯）	
	計	処置完了者	処置未完了者	受診者	有病者
5歳	22.3	8.0	14.3	0.86	3.86
小学1年生	28.3	8.4	19.9	-	-
小学2年生	31.7	11.2	20.5	-	-
小学3年生	40.9	21.0	19.9	-	-
小学4年生	41.6	22.0	19.6	-	-
小学5年生	36.1	21.1	15.0	-	-
小学6年生	28.1	17.9	10.2	-	-
中学1年生	27.4	18.6	8.8	0.45	1.65
中学2年生	33.3	24.6	8.6	-	-
中学3年生	34.4	25.7	8.7	-	-
高校1年生	31.3	21.9	9.4	-	-
高校2年生	40.4	29.6	10.8	-	-
高校3年生	41.4	27.7	13.7	-	-
5歳（認こ）	21.7	8.2	13.6	0.85	3.90
5歳（幼稚園）	25.6	7.0	18.6	0.93	3.64

	受診者あたり（歯）					有病者あたり（歯）				
	合計	喪失歯	う蝕			合計	喪失歯	う蝕		
			計	処置歯	処置未完了歯			計	処置歯	処置未完了歯
中学1年生	0.45	0.00	0.45	0.34	0.10	1.65	0.01	1.63	1.26	0.38

図4-24 年齢別う蝕有病者率(丹波)

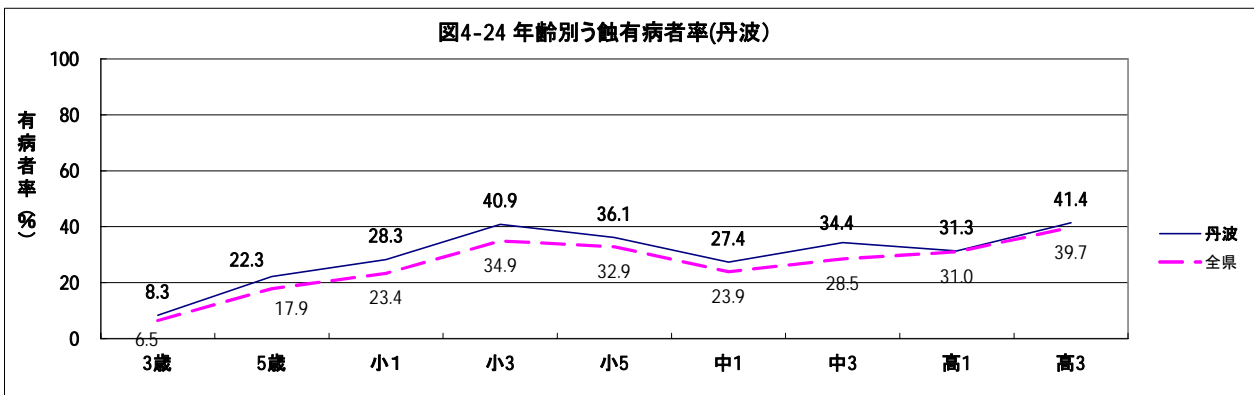


表7-18 う歯の本数別状況（丹波）

	回答 施設数	市町数		
		全施設回答	一部施設 回答	全施設 回答なし
保育所	-	-	-	-
認定こども園	18	2	0	0
幼稚園	10	1	0	0
中学1年生	11	2	0	0

	受診者数	う蝕有病者数					
		計	1本	2本	3本	4本	5本
認定こども園	552	120	23	34	18	13	2
			19.2%	28.3%	15.0%	10.8%	1.7%
			6本	7本	8本	9本	10本以上
			8	3	5	3	11
			6.7%	2.5%	4.2%	2.5%	9.2%
幼稚園	86	22	3	7	5	1	3
			13.6%	31.8%	22.7%	4.5%	13.6%
			6本	7本	8本	9本	10本以上
			1	0	0	1	1
			4.5%	0.0%	0.0%	4.5%	4.5%
中学1年生	786	215	104	60	25	15	5
			48.4%	27.9%	11.6%	7.0%	2.3%
			6本	7本	8本	9本	10本以上
			2	3	0	0	1
			0.9%	1.4%	0.0%	0.0%	0.5%

注) %は本数別回答ありのう蝕有病者における割合

図4-25 本数別う歯のある者(%)
—5歳児、丹波—

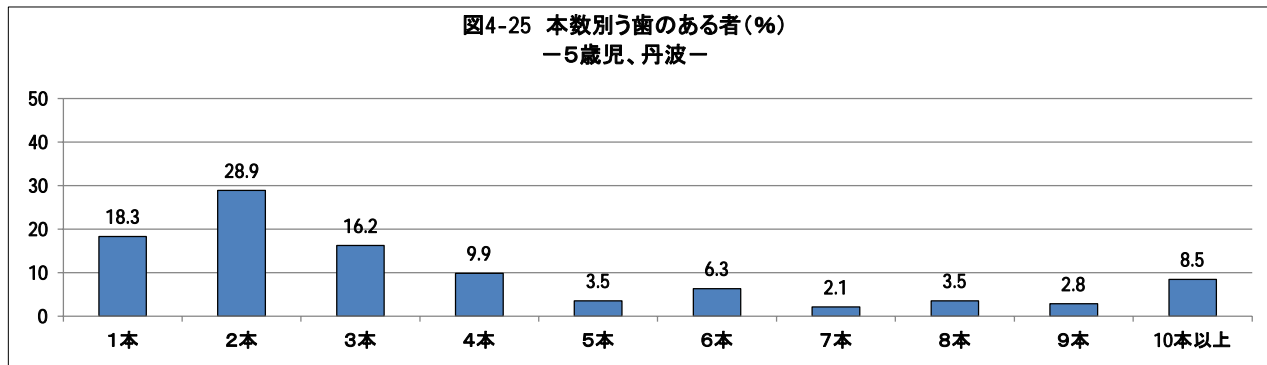
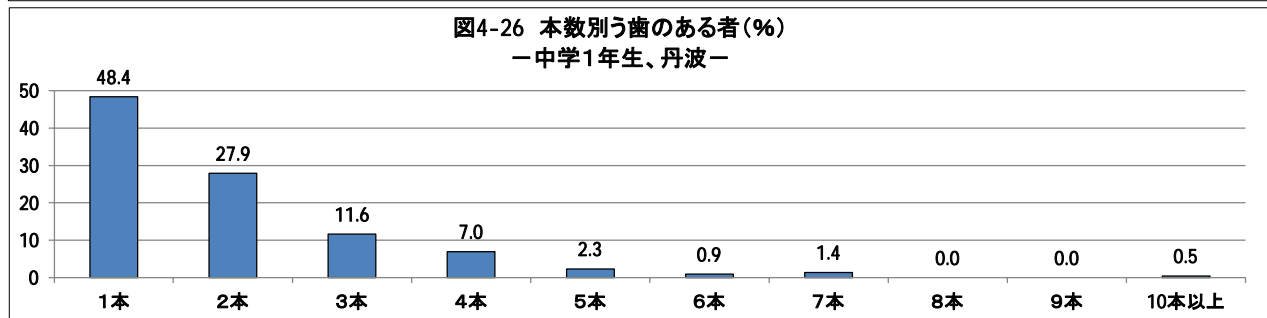


図4-26 本数別う歯のある者(%)
—中学1年生、丹波—



⑩ 淡路圏域

表7-19 う蝕有病状況（淡路）

	う蝕有病者率（％）				一人平均う歯数（歯）	
	計	A型	B型	C型	受診者	有病者
1歳6か月	0.8	0.7	0.2	0.0	0.03	3.00
3歳	5.3	3.8	1.4	0.2	0.16	3.09

	う蝕有病者率（％）			一人平均う歯数（歯）	
	計	処置完了者	処置未完了者	受診者	有病者
5歳	18.5	4.8	13.7	0.73	3.94
小学1年生	33.5	10.5	23.0	-	-
小学2年生	38.8	15.7	23.1	-	-
小学3年生	41.5	17.5	24.0	-	-
小学4年生	42.9	21.2	21.7	-	-
小学5年生	37.6	17.8	19.9	-	-
小学6年生	26.0	15.3	10.6	-	-
中学1年生	28.5	14.9	13.5	0.62	2.18
中学2年生	27.1	13.9	13.2	-	-
中学3年生	32.3	16.6	15.7	-	-
高校1年生	38.3	21.2	17.1	-	-
高校2年生	41.3	25.2	16.1	-	-
高校3年生	47.4	26.7	20.7	-	-
5歳（保育所）	16.2	4.3	11.9	0.64	3.97
5歳（認こ）	20.3	6.0	14.3	0.72	3.54
5歳（幼稚園）	45.5	0.0	45.5	2.77	6.10

	受診者あたり（歯）					有病者あたり（歯）				
	合計	喪失歯	う歯			合計	喪失歯	う歯		
			計	処置歯	処置未完了歯			計	処置歯	処置未完了歯
中学1年生	0.62	0.00	0.62	0.37	0.25	2.18	0.02	2.16	1.30	0.87

図4-27 年齢別う蝕有病者率(淡路)

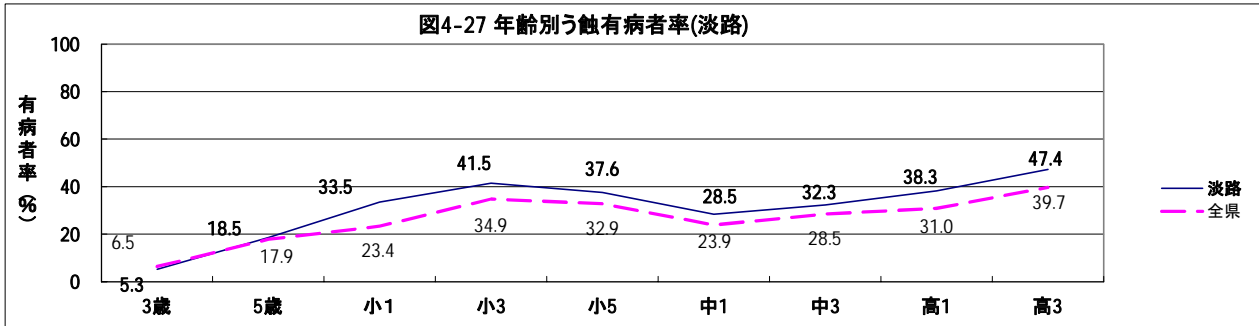


表7-20 う歯の本数別状況（淡路）

	回答施設数	市町数		
		全施設回答	一部施設回答	全施設回答なし
保育所	24	3	0	0
認定こども園	11	3	0	0
幼稚園	3	2	0	0
中学1年生	15	3	0	0

	受診者数	う蝕有病者数					
		計	1本	2本	3本	4本	5本
保育所	470	76	14	19	10	8	9
			18.4%	25.0%	13.2%	10.5%	11.8%
			6本	7本	8本	9本	10本以上
			5	1	2	2	6
			6.6%	1.3%	2.6%	2.6%	7.9%
認定こども園	301	61	14	12	6	11	8
			23.0%	19.7%	9.8%	18.0%	13.1%
			6本	7本	8本	9本	10本以上
			3	4	1	0	2
			4.9%	6.6%	1.6%	0.0%	3.3%
幼稚園	22	10	2	2	1	0	0
			20.0%	20.0%	10.0%	0.0%	0.0%
			6本	7本	8本	9本	10本以上
			0	1	1	1	2
			0.0%	10.0%	10.0%	10.0%	20.0%
中学1年生	917	261	92	66	39	39	13
			35.2%	25.3%	14.9%	14.9%	5.0%
			6本	7本	8本	9本	10本以上
			5	1	4	2	0
			1.9%	0.4%	1.5%	0.8%	0.0%

注) %は本数別回答ありのう蝕有病者における割合

図4-28 本数別う歯のある者(%)
—5歳児、淡路—

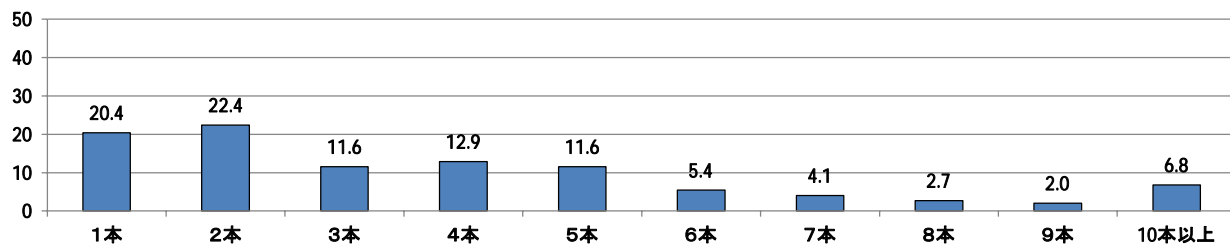
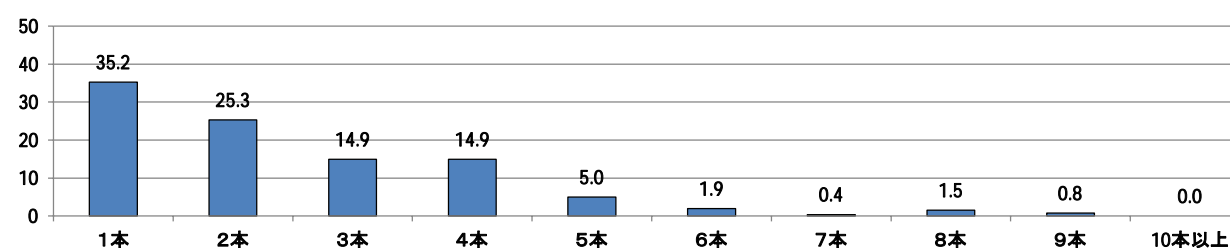


図4-29 本数別う歯のある者(%)
—中学1年生、淡路—



4 圏域別う蝕有病状況の比較

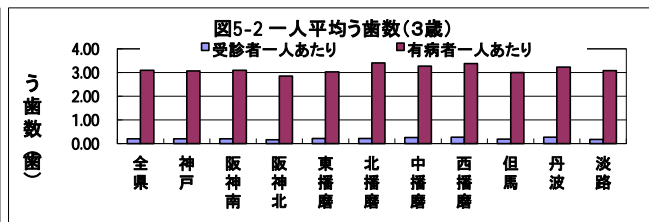
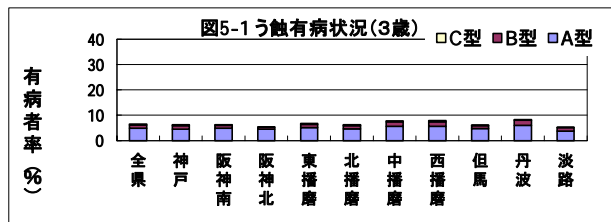
(1) 3歳

3歳児歯科健診では、どの部位にう蝕（処置歯を含む）が存在するかによつてう蝕罹患型にわけ、質問事項・歯垢の付着状態等も参考に指導を行っている。

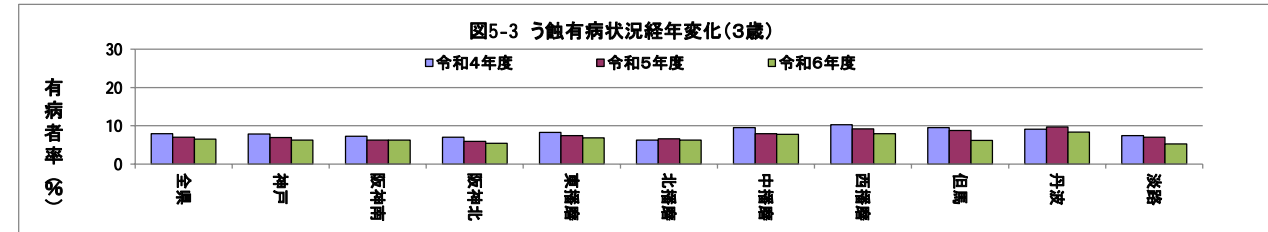
罹患型		予後の予測	指導事項
O型	う蝕がない者	比較的う蝕にかかりにくいと思われる	・現在はよい状態にあるので現状を続けるよう努力させる。 ・一般的指導事項は守るよう指導する。
A型	上顎前歯部のみ、または臼歯部にのみう蝕のある者	このままではう蝕が広がる可能性がある	・未処置う蝕の治療をうけるよう勧める。 ・一般的事項を徹底するよう指導する。必要に応じて歯の清掃指導を行う。 ・哺乳ピンを使用していれば使用を止めるよう指導する。
B型	臼歯部及び上顎前歯部にう蝕のある者	将来、下顎前歯部を含む他の部位にう蝕が広がる可能性が高い	・歯科医院で未処置う蝕の処置をしてもらうよう勧める。 ・一般的事項を徹底するよう指導する。甘い飲食物の摂取は十分注意するよう指示する。必要に応じて歯の清掃指導を行う。
C型	C1型：下顎前歯部にう蝕のある者	比較的軽度である	・歯科医院で未処置う蝕の処置をしてもらうよう勧める。 ・一般的事項を徹底するよう指導する。
	C2型：下顎前歯部を含む他の部位にう蝕のある者	う蝕が急速に広がる可能性が高く、永久歯列にも影響する	・直ちに歯科医院で可能な限り未処置う蝕を治療するよう勧める。全身的背景がある場合は、小児科医にも相談することを勧める。 ・一般的事項を徹底するよう指導する。甘い飲食物の摂取は十分注意するよう指示する。必要に応じて歯の清掃指導を行う。

表8 う蝕有病状況（3歳）

	う蝕有病者率（％）				1人平均う蝕数（歯）	
	計	A型	B型	C型	受診者	有病者
全 県	6.5	4.9	1.3	0.3	0.20	3.10
神 戸	6.2	4.5	1.4	0.3	0.19	3.06
阪神南	6.2	4.8	1.2	0.3	0.19	3.09
阪神北	5.4	4.4	0.8	0.1	0.15	2.85
東播磨	6.8	5.1	1.3	0.4	0.21	3.02
北播磨	6.2	4.6	1.3	0.3	0.21	3.40
中播磨	7.8	5.6	1.8	0.4	0.25	3.27
西播磨	7.9	5.7	1.7	0.6	0.27	3.38
但 馬	6.2	4.8	1.2	0.2	0.18	3.00
丹 波	8.3	6.0	2.0	0.3	0.27	3.23
淡 路	5.3	3.8	1.4	0.2	0.16	3.09



経年変化



(2) 5 歳

表9-1 5歳児のう蝕有病状況(合計)

合計	う蝕有病者率(%)		
	計	処置完了者	処置未完了者
全 県	17.9	5.7	12.2
神 戸	17.2	6.2	11.0
阪神南	14.7	5.3	9.5
阪神北	14.6	4.3	10.3
東播磨	19.7	6.4	13.3
北播磨	21.0	4.7	16.3
中播磨	17.9	5.2	12.7
西播磨	21.1	5.5	15.6
但 馬	23.5	6.7	16.8
丹 波	22.3	8.0	14.3
淡 路	18.5	4.8	13.7

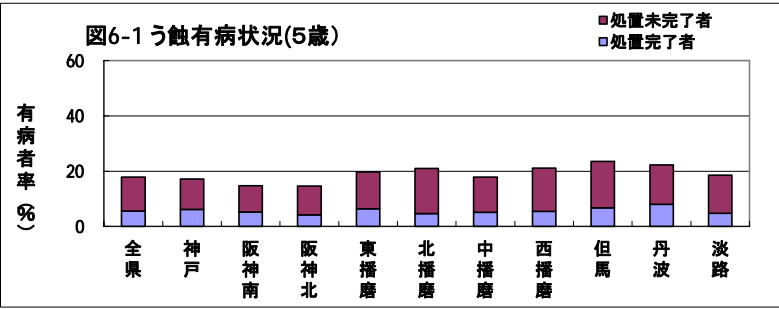


表9-2 5歳児のう蝕有病状況(保育所)

保育所	う蝕有病者率(%)		
	計	処置完了者	処置未完了者
全 県	18.2	5.7	12.5
神 戸	22.3	7.1	15.1
阪神南	14.9	4.6	10.3
阪神北	12.5	3.5	8.9
東播磨	19.6	8.1	11.6
北播磨	32.8	8.0	24.8
中播磨	20.3	5.1	15.2
西播磨	21.9	4.8	17.1
但 馬	19.3	5.9	13.4
淡 路	16.2	4.3	11.9

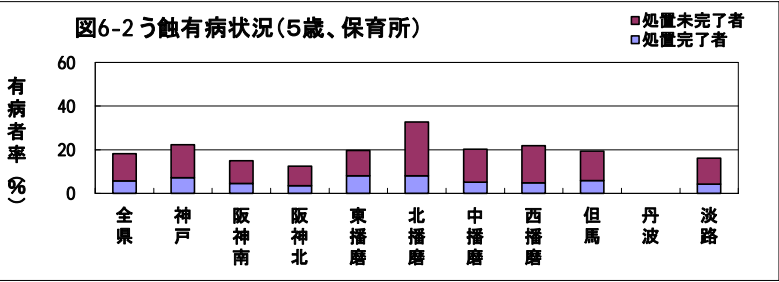


表9-3 5歳児のう蝕有病状況(認定こども園)

認定こども園	う蝕有病者率(%)		
	計	処置完了者	処置未完了者
全 県	17.1	5.4	11.8
神 戸	15.2	5.5	9.7
阪神南	11.1	5.0	6.1
阪神北	16.6	4.6	12.0
東播磨	19.1	5.1	14.0
北播磨	19.8	4.3	15.5
中播磨	16.7	5.4	11.4
西播磨	18.9	6.3	12.6
但 馬	23.3	6.5	16.9
丹 波	21.7	8.2	13.6
淡 路	20.3	6.0	14.3

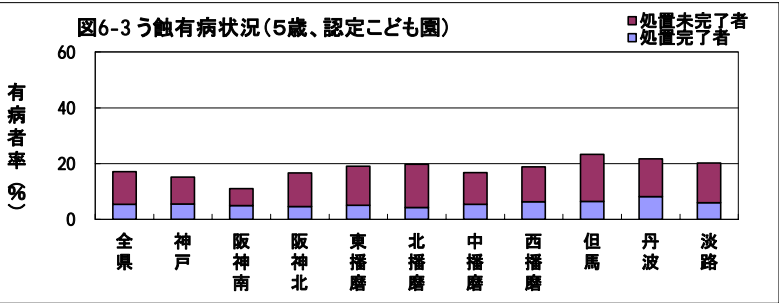
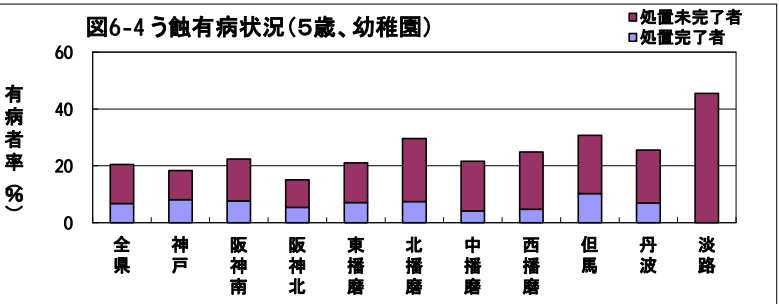


表9-4 5歳児のう蝕有病状況(幼稚園)

幼稚園	う蝕有病者率(%)		
	計	処置完了者	処置未完了者
全 県	20.4	6.7	13.7
神 戸	18.3	8.0	10.3
阪神南	22.4	7.6	14.8
阪神北	15.1	5.4	9.7
東播磨	21.0	7.1	13.9
北播磨	29.6	7.4	22.2
中播磨	21.6	4.1	17.5
西播磨	24.8	4.7	20.1
但 馬	30.7	10.2	20.5
丹 波	25.6	7.0	18.6
淡 路	45.5	0.0	45.5



経年変化

図6-5 う蝕有病状況経年変化(5歳)

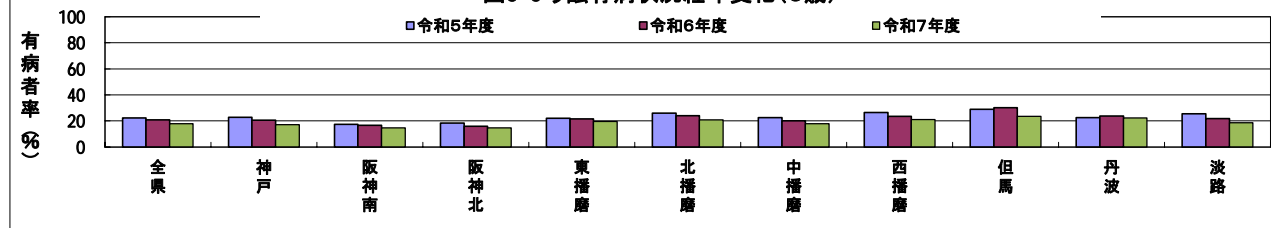


表10-1 5歳児の一人平均う歯数(合計)

合計	一人平均う歯数(歯/人)	
	受診者	有病者
全 県	0.62	3.44
神 戸	0.60	3.48
阪神南	0.51	3.48
阪神北	0.43	2.96
東播磨	0.64	3.26
北播磨	0.75	3.58
中播磨	0.64	3.58
西播磨	0.80	3.78
但 馬	0.84	3.58
丹 波	0.86	3.86
淡 路	0.73	3.94

う歯数(歯)

図7-1 一人平均う歯数合計(5歳)

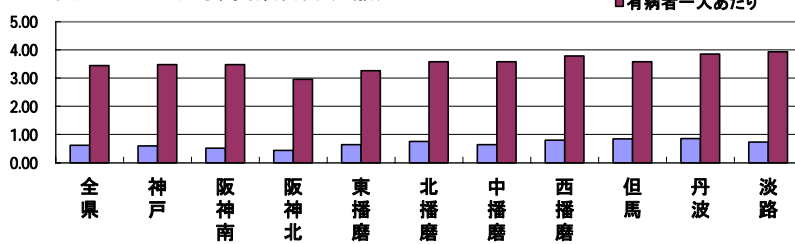


表10-2 5歳児の一人平均う歯数(保育所)

保育所	一人平均う歯数(歯/人)	
	受診者	有病者
全 県	0.62	3.42
神 戸	0.74	3.31
阪神南	0.57	3.79
阪神北	0.32	2.57
東播磨	0.68	3.45
北播磨	1.13	3.44
中播磨	0.85	4.18
西播磨	0.81	3.68
但 馬	0.75	3.87
淡 路	0.64	3.97

う歯数(歯)

図7-2 一人平均う歯数(5歳)保育所

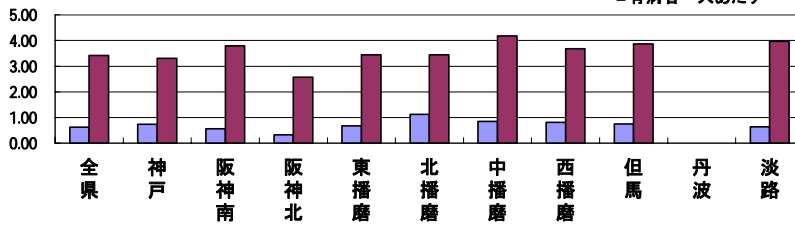


表10-3 5歳児の一人平均う歯数(認定こども園)

認定こども園	一人平均う歯数(歯/人)	
	受診者	有病者
全 県	0.60	3.48
神 戸	0.57	3.73
阪神南	0.28	2.55
阪神北	0.52	3.11
東播磨	0.62	3.24
北播磨	0.71	3.59
中播磨	0.58	3.46
西播磨	0.70	3.70
但 馬	0.81	3.47
丹 波	0.85	3.90
淡 路	0.72	3.54

う歯数(歯)

図7-3 一人平均う歯数(5歳)認定こども園

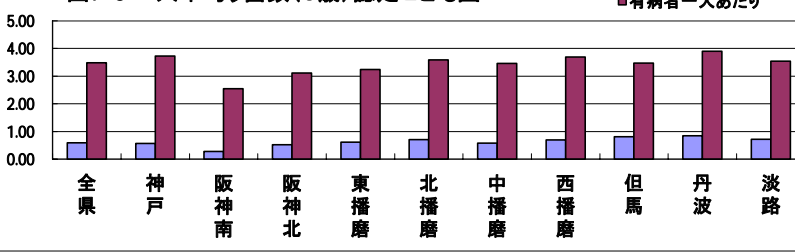
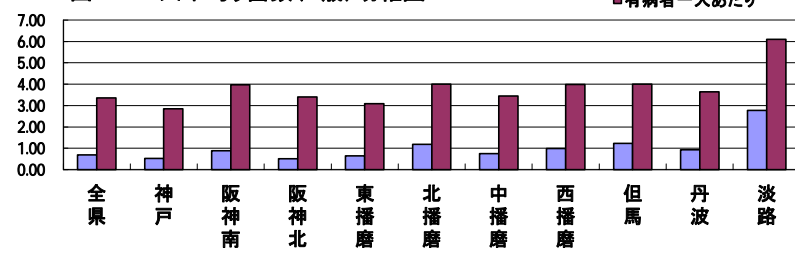


表10-4 5歳児の一人平均う歯数(幼稚園)

幼稚園	一人平均う歯数(歯/人)	
	受診者	有病者
全 県	0.69	3.36
神 戸	0.52	2.85
阪神南	0.89	3.98
阪神北	0.51	3.40
東播磨	0.65	3.08
北播磨	1.19	4.00
中播磨	0.74	3.45
西播磨	0.99	3.99
但 馬	1.23	4.00
丹 波	0.93	3.64
淡 路	2.77	6.10

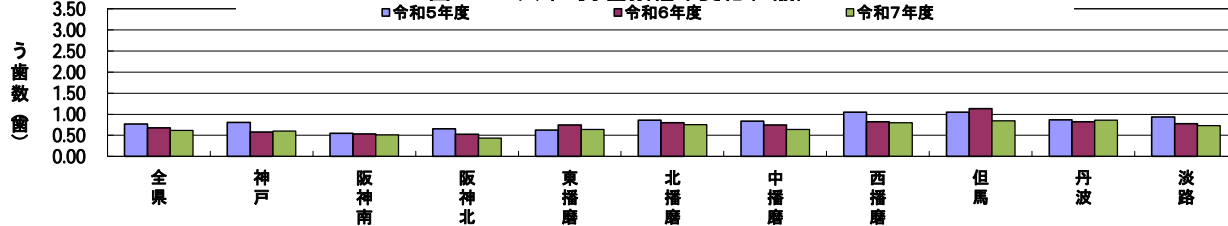
う歯数(歯)

図7-4 一人平均う歯数(5歳)幼稚園



経年変化

図7-5 一人平均う歯数経年変化(5歳)



(3) 12歳(中学1年生)

表11-1 12歳児のう蝕有病状況

	う蝕有病者率(%)		
	計	処置完了者	処置未完了者
全 県	23.9	13.8	10.1
神 戸	20.3	12.4	8.0
阪神南	25.3	14.4	10.9
阪神北	18.7	10.9	7.8
東播磨	25.4	13.5	11.9
北播磨	27.6	14.3	13.3
中播磨	27.2	16.9	10.3
西播磨	28.0	17.4	10.6
但 馬	31.4	16.0	15.4
丹 波	27.4	18.6	8.8
淡 路	28.5	14.9	13.5

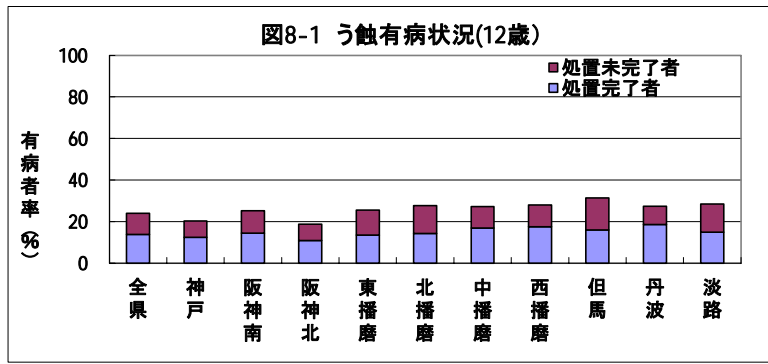
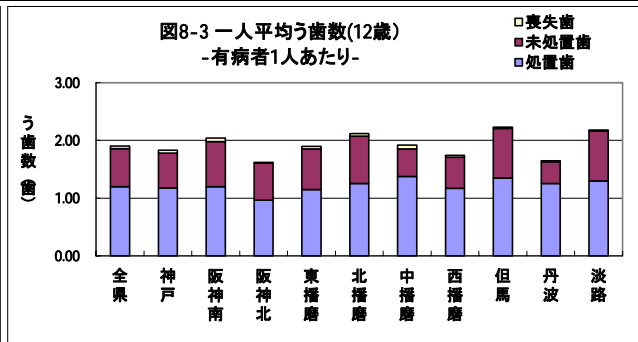
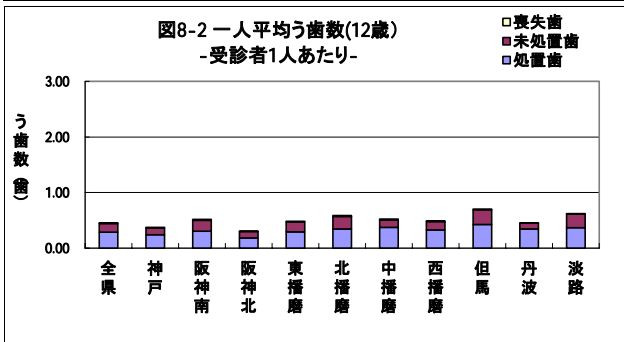
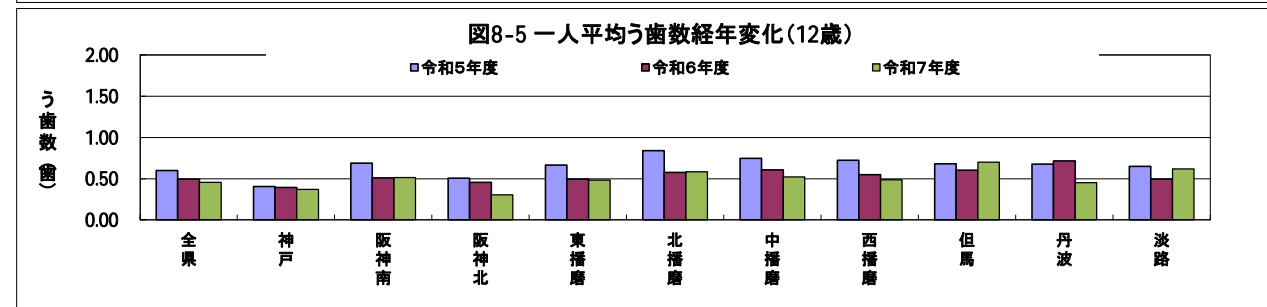
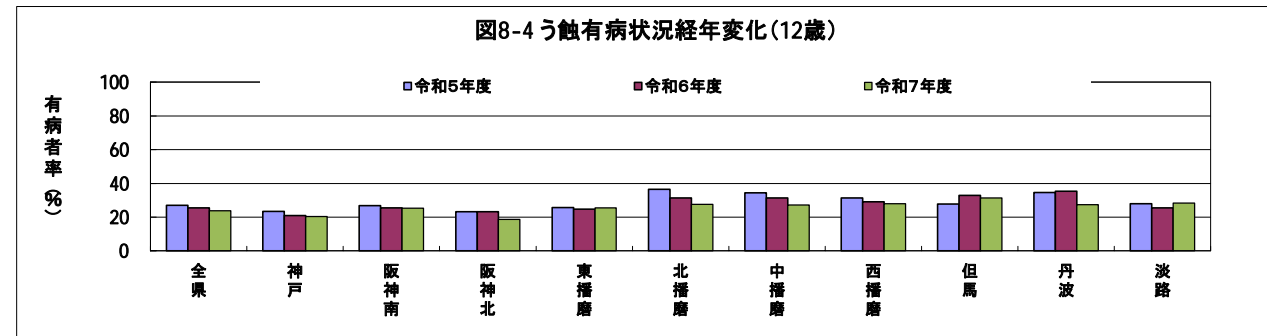


表11-2 12歳児の一人平均う歯数

	受診者一人あたり(歯)					有病者一人あたり(歯)				
	合計	喪失歯	う歯			合計	喪失歯	う歯		
			計	処置歯	処置未完了歯			計	処置歯	処置未完了歯
全 県	0.45	0.01	0.44	0.29	0.16	1.90	0.04	1.86	1.20	0.66
神 戸	0.37	0.01	0.36	0.24	0.12	1.83	0.05	1.78	1.18	0.61
阪神南	0.52	0.02	0.50	0.30	0.20	2.04	0.06	1.98	1.20	0.78
阪神北	0.30	0.00	0.30	0.18	0.12	1.62	0.01	1.61	0.96	0.64
東播磨	0.48	0.01	0.47	0.29	0.18	1.89	0.04	1.85	1.15	0.71
北播磨	0.58	0.01	0.57	0.35	0.23	2.12	0.05	2.07	1.25	0.82
中播磨	0.52	0.02	0.50	0.37	0.13	1.92	0.07	1.85	1.38	0.47
西播磨	0.49	0.01	0.48	0.33	0.15	1.74	0.03	1.71	1.17	0.53
但 馬	0.70	0.01	0.69	0.42	0.27	2.23	0.02	2.20	1.35	0.85
丹 波	0.45	0.00	0.45	0.34	0.10	1.65	0.01	1.63	1.26	0.38
淡 路	0.62	0.00	0.62	0.37	0.25	2.18	0.02	2.16	1.30	0.87



経年変化



5 う歯以外の歯・口腔の異常

(1) 全県

表12 う歯以外の歯・口腔の異常の状況(全県)

	歯列・咬合 (%)	顎関節 (%)	歯垢 (%)	歯肉 (%)	その他 (%)
5 歳	6.2	0.2	1.5	0.3	2.5
小学1年生	5.4	0.0	1.6	0.7	4.4
小学2年生	8.1	0.1	2.7	1.3	3.6
小学3年生	9.6	0.1	3.5	1.7	3.3
小学4年生	10.0	0.1	3.4	1.9	3.9
小学5年生	9.7	0.1	4.0	2.3	4.4
小学6年生	9.0	0.1	4.0	2.4	4.0
中学1年生	8.7	0.3	4.5	3.8	2.9
中学2年生	8.1	0.3	4.9	4.3	1.8
中学3年生	8.5	0.4	5.1	4.7	1.7
高校1年生	5.9	0.7	3.5	4.1	0.0
高校2年生	6.1	0.6	3.6	4.4	0.1
高校3年生	5.9	0.7	4.0	4.7	0.0
5歳(保育所)	6.4	0.1	2.6	0.2	3.0
5歳(認こ)	6.3	0.2	1.0	0.4	2.1
5歳(幼稚園)	5.4	0.2	1.5	0.6	3.1

(2) 圏域

① 神戸圏域

表13-1 う歯以外の歯・口腔の異常の状況(神戸)

	歯列・咬合 (%)	顎関節 (%)	歯垢 (%)	歯肉 (%)	その他 (%)
5 歳	7.0	0.4	2.0	0.2	2.4
小学1年生	6.4	0.0	1.0	0.4	3.2
小学2年生	8.7	0.0	1.9	0.9	2.2
小学3年生	9.2	0.1	2.6	1.2	1.7
小学4年生	8.4	0.2	3.0	1.9	1.5
小学5年生	7.0	0.1	3.2	2.0	1.2
小学6年生	6.6	0.2	3.1	1.8	0.9
中学1年生	5.8	0.4	4.7	5.2	0.8
中学2年生	5.5	0.4	5.3	5.3	0.9
中学3年生	5.7	0.5	4.6	5.1	0.9
高校1年生	4.8	0.9	3.3	4.5	0.1
高校2年生	5.2	1.0	4.5	5.8	0.1
高校3年生	4.8	0.9	4.8	6.0	0.2
5歳(保育所)	5.7	0.1	3.4	0.2	1.7
5歳(認こ)	8.0	0.6	1.6	0.2	2.1
5歳(幼稚園)	4.9	0.4	1.5	0.3	4.5

② 阪神南圏域

表13-2 う歯以外の歯・口腔の異常の状況(阪神南)

	歯列・咬合 (%)	顎関節 (%)	歯垢 (%)	歯肉 (%)	その他 (%)
5 歳	7.5	0.0	0.8	0.3	4.0
小学1年生	6.5	0.1	1.4	0.7	5.6
小学2年生	9.6	0.2	1.9	0.9	4.0
小学3年生	15.1	0.5	3.7	2.4	4.3
小学4年生	16.0	0.1	2.8	1.1	5.4
小学5年生	17.6	0.1	4.6	3.1	6.5
小学6年生	16.7	0.2	3.5	2.0	5.9
中学1年生	14.6	0.1	4.8	3.7	5.5
中学2年生	11.8	0.3	3.9	2.7	2.6
中学3年生	12.5	0.5	5.4	4.4	2.3
高校1年生	6.1	0.8	4.7	4.7	0.0
高校2年生	5.7	0.7	3.7	4.2	0.0
高校3年生	5.8	0.6	4.4	4.9	0.0
5歳(保育所)	6.7	0.0	0.1	0.2	5.5
5歳(認こ)	9.7	0.0	1.3	0.2	2.6
5歳(幼稚園)	4.8	0.0	1.4	0.5	3.1

③ 阪神北圏域

表13-3 う歯以外の歯・口腔の異常の状況(阪神北)

	歯列・咬合 (%)	顎関節 (%)	歯垢 (%)	歯肉 (%)	その他 (%)
5 歳	4.6	0.0	0.8	0.4	1.5
小学1年生	3.3	0.0	1.1	0.8	2.7
小学2年生	5.1	0.0	2.9	1.6	2.0
小学3年生	6.4	0.1	2.5	1.7	1.4
小学4年生	7.6	0.0	2.9	2.0	2.1
小学5年生	7.7	0.0	3.1	2.1	2.3
小学6年生	6.0	0.1	4.0	2.8	2.5
中学1年生	6.4	0.3	2.2	1.9	0.5
中学2年生	5.3	0.2	3.2	3.1	0.2
中学3年生	7.1	0.3	3.3	3.8	0.4
高校1年生	6.4	0.5	3.0	3.5	0.0
高校2年生	5.2	0.5	3.5	3.8	0.0
高校3年生	5.1	0.4	3.6	3.9	0.0
5歳(保育所)	4.7	0.0	1.1	0.3	1.5
5歳(認こ)	3.8	0.0	0.8	0.8	1.5
5歳(幼稚園)	6.4	0.2	0.0	0.0	1.3

④ 東播磨圏域

表13-4 う歯以外の歯・口腔の異常の状況(東播磨)

	歯列・咬合 (%)	顎関節 (%)	歯垢 (%)	歯肉 (%)	その他 (%)
5 歳	5.6	0.2	2.3	0.2	2.6
小学1年生	5.4	0.1	2.0	1.4	5.1
小学2年生	9.3	0.1	3.4	2.2	4.0
小学3年生	9.2	0.1	4.6	2.0	3.6
小学4年生	8.1	0.2	3.8	2.0	4.6
小学5年生	7.8	0.2	4.8	2.0	5.4
小学6年生	8.2	0.2	4.8	2.3	4.7
中学1年生	8.6	0.4	3.4	1.9	3.3
中学2年生	8.4	0.2	3.7	2.3	2.4
中学3年生	9.0	0.3	4.3	3.0	3.5
高校1年生	6.2	0.6	3.9	4.7	0.0
高校2年生	8.1	0.6	3.2	4.7	0.1
高校3年生	6.7	0.9	4.0	4.8	0.0
5歳(保育所)	8.1	0.5	6.3	0.1	4.8
5歳(認こ)	5.0	0.1	0.5	0.1	1.9
5歳(幼稚園)	3.8	0.2	1.0	0.7	1.1

⑤ 北播磨圏域

表13-5 う歯以外の歯・口腔の異常の状況(北播磨)

	歯列・咬合 (%)	顎関節 (%)	歯垢 (%)	歯肉 (%)	その他 (%)
5 歳	5.9	0.2	0.4	0.1	2.2
小学1年生	2.2	0.0	2.4	0.2	2.2
小学2年生	4.3	0.1	2.1	0.3	3.1
小学3年生	4.8	0.1	2.7	0.5	4.8
小学4年生	7.8	0.1	2.9	0.6	3.5
小学5年生	6.7	0.1	2.3	0.9	2.7
小学6年生	5.6	0.0	2.8	1.6	3.0
中学1年生	5.7	0.2	4.4	4.0	0.8
中学2年生	6.8	0.5	5.9	5.8	0.8
中学3年生	6.9	0.2	5.0	4.9	0.4
高校1年生	7.0	0.4	4.4	5.1	0.0
高校2年生	7.3	0.3	5.6	7.0	0.0
高校3年生	8.9	0.6	6.3	6.3	0.0
5歳(保育所)	12.0	0.0	0.0	0.0	3.2
5歳(認こ)	5.1	0.2	0.4	0.1	1.8
5歳(幼稚園)	18.5	0.0	0.0	0.0	18.5

⑥ 中播磨圏域

表13-6 う歯以外の歯・口腔の異常の状況(中播磨)

	歯列・咬合 (%)	顎関節 (%)	歯垢 (%)	歯肉 (%)	その他 (%)
5 歳	5.7	0.2	2.0	1.3	3.1
小学1年生	4.3	0.0	1.0	0.4	6.8
小学2年生	6.7	0.0	2.5	1.3	7.0
小学3年生	6.3	0.0	3.0	1.2	6.1
小学4年生	6.9	0.0	2.6	1.5	8.1
小学5年生	5.9	0.0	2.9	1.6	10.4
小学6年生	6.7	0.1	3.3	2.4	9.1
中学1年生	7.2	0.1	4.2	3.2	7.5
中学2年生	7.0	0.2	5.2	4.5	3.9
中学3年生	6.3	0.2	4.7	3.9	2.9
高校1年生	5.0	0.6	1.9	2.2	0.0
高校2年生	3.7	0.5	1.2	1.8	0.0
高校3年生	4.7	0.6	1.6	2.5	0.0
5歳(保育所)	6.4	0.3	2.5	0.2	2.7
5歳(認こ)	4.9	0.1	1.2	1.2	2.4
5歳(幼稚園)	9.7	0.2	6.7	3.0	8.0

⑦ 西播磨圏域

表13-7 う歯以外の歯・口腔の異常の状況(西播磨)

	歯列・咬合 (%)	顎関節 (%)	歯垢 (%)	歯肉 (%)	その他 (%)
5 歳	6.7	0.0	0.6	0.0	2.9
小学1年生	6.3	0.1	6.2	1.1	5.5
小学2年生	11.1	0.0	7.6	1.3	4.8
小学3年生	14.2	0.0	6.7	2.1	4.7
小学4年生	19.0	0.0	8.1	3.9	5.3
小学5年生	17.7	0.2	8.9	3.8	6.2
小学6年生	11.6	0.1	9.7	4.3	5.9
中学1年生	16.3	0.6	11.5	9.7	1.7
中学2年生	17.1	0.5	11.3	10.5	1.3
中学3年生	17.1	0.9	11.2	10.9	0.8
高校1年生	5.0	0.1	2.0	1.5	0.0
高校2年生	7.5	0.5	2.9	1.9	0.0
高校3年生	5.1	0.6	2.1	1.5	0.0
5歳(保育所)	2.5	0.0	0.6	0.0	2.2
5歳(認こ)	9.1	0.0	0.8	0.0	3.6
5歳(幼稚園)	5.5	0.0	0.0	0.0	2.1

⑧ 但馬圏域

表13-8 う歯以外の歯・口腔の異常の状況(但馬)

	歯列・咬合 (%)	顎関節 (%)	歯垢 (%)	歯肉 (%)	その他 (%)
5 歳	6.7	0.1	0.8	0.1	3.0
小学1年生	2.9	0.1	1.2	0.3	2.8
小学2年生	6.1	0.2	2.9	1.8	2.7
小学3年生	6.5	0.0	4.0	3.1	3.1
小学4年生	5.6	0.0	5.0	3.4	1.5
小学5年生	7.4	0.0	6.0	3.2	2.4
小学6年生	7.1	0.1	5.5	2.7	1.8
中学1年生	7.9	0.1	5.3	2.9	1.7
中学2年生	8.6	0.0	5.7	3.5	1.3
中学3年生	9.8	0.0	5.2	4.0	1.3
高校1年生	8.0	0.5	1.9	4.6	0.0
高校2年生	9.7	0.2	2.8	4.4	0.0
高校3年生	10.2	0.4	3.2	6.3	0.0
5歳(保育所)	10.9	0.0	1.7	0.0	0.8
5歳(認こ)	6.3	0.1	0.6	0.1	3.7
5歳(幼稚園)	4.5	0.0	1.1	0.0	1.1

⑨ 丹波圏域

表13-9 う歯以外の歯・口腔の異常の状況(丹波)

	歯列・咬合 (%)	顎関節 (%)	歯垢 (%)	歯肉 (%)	その他 (%)
5 歳	3.6	0.0	0.0	0.0	0.5
小学1年生	4.9	0.0	0.3	0.0	2.6
小学2年生	8.5	0.0	2.4	1.7	2.2
小学3年生	10.0	0.1	3.3	0.6	1.9
小学4年生	9.0	0.0	3.5	2.0	3.9
小学5年生	12.5	0.0	4.2	1.9	2.7
小学6年生	9.4	0.1	3.1	2.7	2.5
中学1年生	6.9	0.5	2.3	2.9	1.1
中学2年生	7.0	0.2	3.8	3.7	1.0
中学3年生	5.3	1.2	5.8	4.6	1.9
高校1年生	8.0	0.5	5.8	8.2	0.0
高校2年生	4.0	0.5	5.2	7.2	0.0
高校3年生	3.6	0.3	5.3	7.9	0.0
5歳(認こ)	3.3	0.0	0.0	0.0	0.4
5歳(幼稚園)	5.8	0.0	0.0	0.0	1.2

⑩ 淡路圏域

表13-10 う歯以外の歯・口腔の異常の状況(淡路)

	歯列・咬合 (%)	顎関節 (%)	歯垢 (%)	歯肉 (%)	その他 (%)
5 歳	7.2	0.0	0.1	0.0	2.8
小学1年生	8.9	0.3	4.1	0.9	4.9
小学2年生	9.9	0.2	5.5	2.9	7.5
小学3年生	11.9	0.0	7.3	4.2	6.9
小学4年生	13.5	0.3	5.5	4.1	6.2
小学5年生	12.9	0.4	7.0	5.5	6.8
小学6年生	12.1	0.2	8.4	6.1	7.8
中学1年生	12.2	0.5	10.5	5.9	5.3
中学2年生	13.1	1.5	10.3	7.2	5.3
中学3年生	13.1	1.1	10.8	8.5	3.2
高校1年生	9.0	0.8	5.0	3.6	0.0
高校2年生	9.0	0.4	3.9	3.0	0.0
高校3年生	8.7	0.4	5.3	3.9	0.0
5歳(保育所)	8.7	0.0	0.2	0.0	3.4
5歳(認こ)	5.0	0.0	0.0	0.0	2.0
5歳(幼稚園)	4.5	0.0	0.0	0.0	0.0

【参考】フッ化物洗口の実施状況（「令和7年度市町歯科保健対策実施状況調べ」より）

	保育所		認定子ども園		幼稚園		小学校		特別支援学校等	
	施設数	実施人数	施設数	実施人数	施設数	実施人数	施設数	実施人数	施設数	実施人数
全県	135	4,474	176	8,445	84	2,478	2	61		
神戸	115	4,141	145	7,581	66	1,963	2	61		
阪神南			1	52						
阪神北										
東播磨	1		4		2					
北播磨	1	20	4	146						
中播磨										
西播磨			3	96	15	471				
但馬	5	56	12	301	1	44				
丹波			1							
淡路	13	257	6	269						

令和7年9月現在の結果

【参考2】兵庫県健康づくり推進実施計画 第3次（歯及び口腔の健康づくり）

目標項目	目標値 (令和9年度)
・3歳児健康診査で4本以上のむし歯のある者の割合の減少	1.3%

図9-1 う蝕有病状況(3歳児)R6

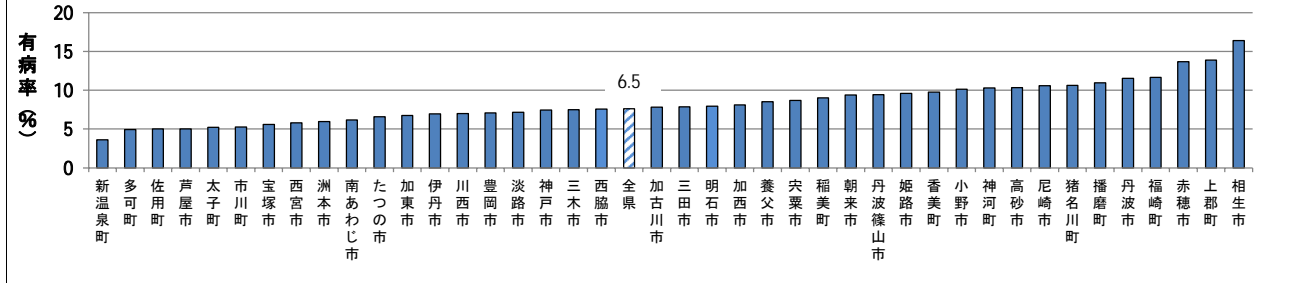


図9-2 歯肉に炎症所見を有する者(12歳)

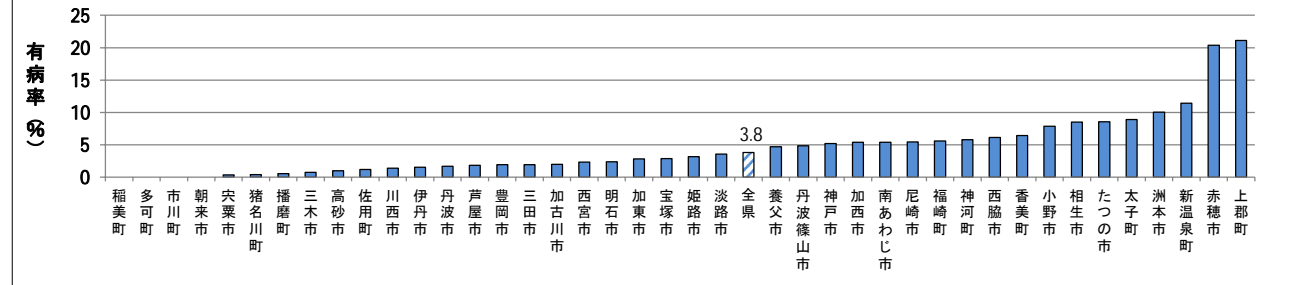


図9-3 一人平均う歯数(12歳)

- 受診者あたり -

