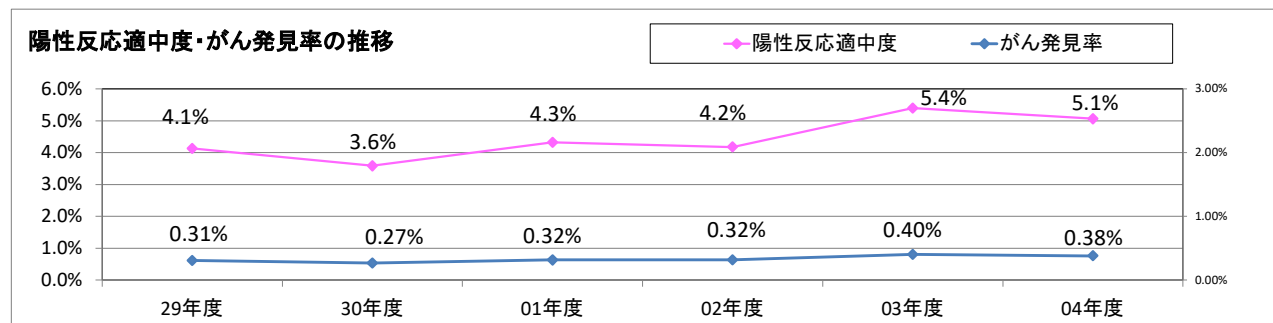
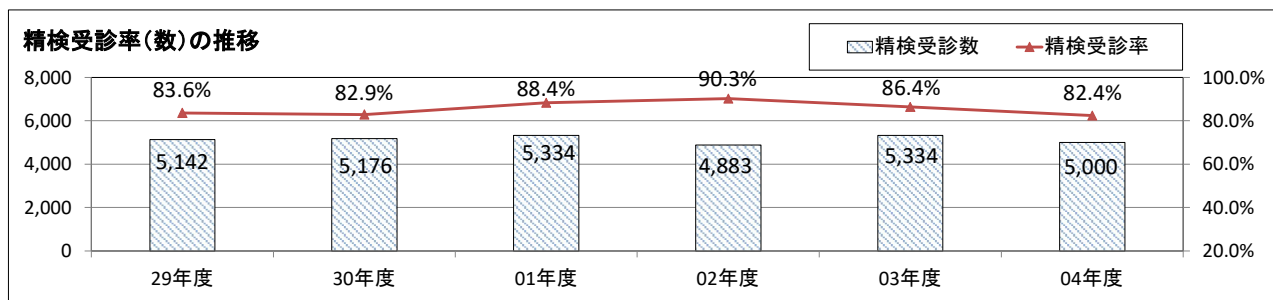
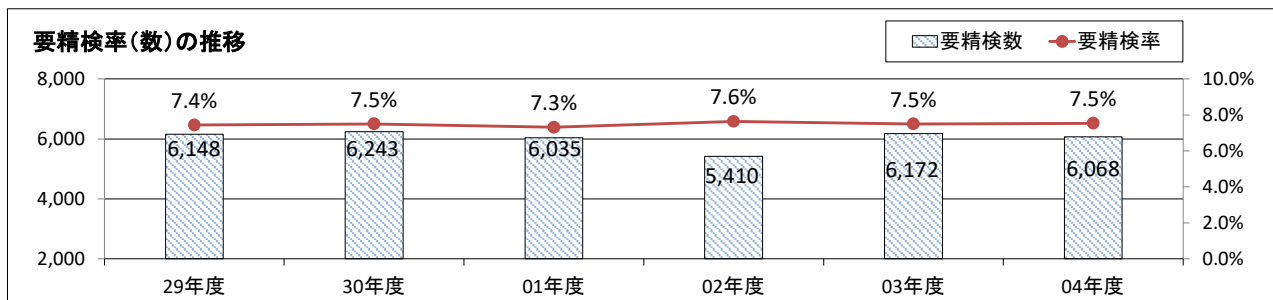
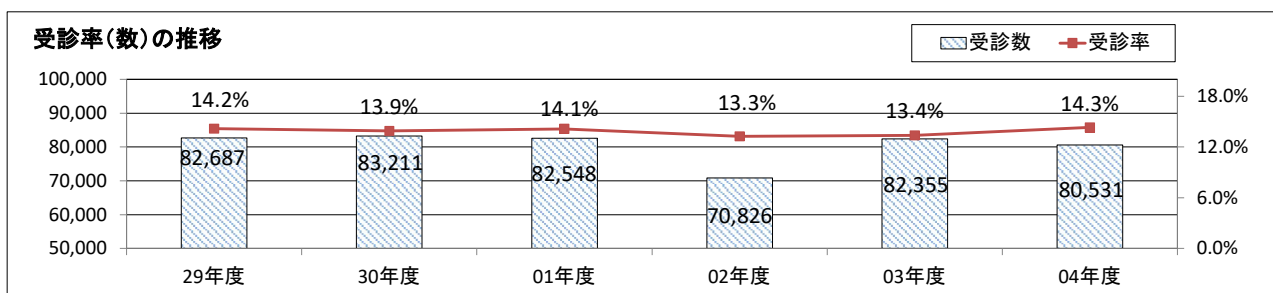


乳がん検診の実施状況(年次推移)(兵庫県)
40~69歳までで算出

資料6

区分	対象者数	2年連続	前年度受診者	受診		要精検		精検受診		検診結果内訳						がん発見率	陽性反応適中度
				数	率	数	率	数	率	異常認めず	乳がん	がん疑い又は未確定	その他の疾患	未把握未受診	計		
29年度	1,177,243	4,359	88,349	82,687	14.2%	6,148	7.4%	5,142	83.6%	1,850	254	98	2,940	1,006	6,148	0.31%	4.1%
30年度	1,168,348	3,684	82,687	83,211	13.9%	6,243	7.5%	5,176	82.9%	1,794	224	150	3,008	1,067	6,243	0.27%	3.6%
01年度	1,147,674	3,479	83,211	82,548	14.1%	6,035	7.3%	5,334	88.4%	1,833	261	118	3,122	701	6,035	0.32%	4.3%
02年度	1,133,779	3,104	82,548	70,826	13.3%	5,410	7.6%	4,883	90.3%	1,929	226	114	2,614	527	5,410	0.32%	4.2%
03年度	1,124,133	2,961	70,826	82,355	13.4%	6,172	7.5%	5,334	86.4%	2,192	333	139	2,670	838	6,172	0.40%	5.4%
04年度	1,116,592	3,196	82,355	80,531	14.3%	6,068	7.5%	5,000	82.4%	2,125	307	98	2,470	1,068	6,068	0.38%	5.1%

※1 出展: 地域保健・健康増進事業報告(地域保健・老人保健事業報告)



乳がん検診の実施状況（年次推移）（全国比較）

区分	受診率		要精検率		精検受診率		がん発見率		陽性反応的中度	
	全国	兵庫県	全国	兵庫県	全国	兵庫県	全国	兵庫県	全国	兵庫県
29年度	17.4%	14.2%	6.5%	7.4%	88.6%	83.6%	0.29%	0.31%	4.4%	4.1%
30年度	17.0%	13.9%	6.5%	7.5%	88.9%	82.9%	0.30%	0.27%	4.6%	3.6%
01年度	16.9%	14.1%	6.3%	7.3%	89.3%	88.4%	0.30%	0.32%	4.7%	4.3%
02年度	15.5%	13.3%	6.3%	7.6%	89.8%	90.3%	0.31%	0.32%	4.9%	4.2%
03年度	15.3%	13.4%	6.2%	7.5%	89.9%	86.4%	0.33%	0.40%	5.3%	5.4%
04年度	16.1%	14.3%	6.1%	7.5%	89.5%	82.4%	0.33%	0.38%	5.5%	5.1%

※1 出展：地域保健・健康増進事業報告

