

銀の馬車道

重ね捺しスタンプラリー

完成150周年
記念

抽選で合計25名様に
賞品をプレゼント

賞品

1等

特産品等

1万円相当

1名様

2等

特産品等

5,000円相当

1名様

その他23名様に賞品! ※応募方法は裏面



重ねて捺すたび、
色とデザインが完成する
楽しいスタンプです。

実施期間

令和8年

令和8年

6/8月 - 12/15火

※専用台紙はなくなり次第配布終了

銀の馬車道
GIN NO BASHAMICHI

問い合わせ先 銀の馬車道ネットワーク協議会

〒670-0947 姫路市北条1-98 兵庫県中播磨県民センター県民躍動室県民課内
TEL.079-281-9059 FAX.079-285-1102
<https://www.gin-basha.jp/>

スタンプ設置場所(5ヶ所)



銀の馬車道ネットワーク協議会
ホームページはこちらから

重ね押し
スタンプラリー

応募について

実施期間

令和8年

6/8月

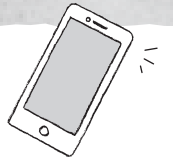
令和8年

▶▶ 12/15火



※専用台紙はなくなり次第配布終了

応募方法



- スタンプ(5か所)が全て捺された台紙の写真
- シリアルナンバー
※専用台紙の右下にある4桁の数字です
- Googleアカウント が必要



応募はこちらから

- ①スタンプ設置場所で専用台紙を入手してください。
- ②各スポットを巡り、スタンプを重ねて押し、イラストを完成させてください。
- ③完成した台紙に記載の二次元コードから応募フォームにアクセスし、必要事項を入力のうえ応募ください。
(アップロードする写真は、スタンプがすべて押印された状態が確認でき、かつ台紙のシリアルナンバーが判別できる写真をアップロードしてください。)
- ④ご応募いただいた方の中から抽選で賞品をプレゼントいたします。

スタンプ設置場所



姫路市観光案内所

所在地：姫路市駅前町210番地2
(JR姫路駅中央コンコース北西側)
開館時間：8:30～18:30
定休日：12月29日、30日および施設点検日

もちむぎのやかた

所在地：神崎郡福崎町西田原1022番4
開館時間：9:00～17:00 ※レストランは11:00～L.O.15:00
定休日：月曜日 ※祝日の場合翌日の火曜日

いちかわテラス

所在地：神崎郡市川町西川辺715 (市川町文化センター敷地内)
開館時間：平日 10:00-17:00・土日祝 9:00-17:00
定休日：火曜日・木曜日

神河町観光交流センター

所在地：神崎郡神河町鍛冶142番地47 (JR寺前駅横)
開館時間：9:00～17:00
定休日：水曜日・年末年始休館

朝来市観光情報センター

所在地：朝来市生野町口銀谷229番地5 (JR生野駅舎内)
開館時間：9:00～17:00
定休日：12月28日～1月3日

銀の馬車道 ◆概要説明◆

「銀の馬車道」は、飾磨津(現姫路港周辺)と生野鉾山を結ぶ約49kmの馬車専用道路で、「日本初の高速産業道路」と言われています。1876(明治9)年、フランス人技師の指導のもと、当時の最新舗装技術を導入して完成しました。2026年、「銀の馬車道」は完成150周年を迎えました。近代日本の発展を支えたこの道は、150年の時を経て、形を変えながらも地域と共に歩み続けています。

<注意事項>

- ・専用台紙は無くなり次第終了となります。
- ・応募はおひとり様一回までとさせていただきます。重複した応募については無効となります。
- ・当選者の発表は賞品の発送をもって代えさせていただきます。
- ・景品の発送は日本国内に限らせていただきます。
- ・応募時にご記入いただいた個人情報、本イベントの運営および賞品発送以外の目的には使用いたしません。
- ・各施設の開館時間・定休日をご確認のうえご参加ください。
- ・台紙の再発行はできません。
- ・参加中の事故やトラブルについては、主催者は一切の責任を負いかねます。
- ・イベント内容は予告なく変更または中止となる場合があります。